

ROTA NCD

Hinter dem SCHUNK Keilstangen-Kraftspannfutter ROTA NCD verbirgt sich die patentierte Idee der hochgenauen Spannung kleinster Werkstückdurchmesser mit der SCHUNK Zangenbacke. Gleichzeitig bietet sich die Möglichkeit, auch große Werkstücke mit allen herkömmlichen Aufsatzbacken zu spannen. Die durchgängige T-Nut in den Grundbacken ermöglicht eine größtmögliche Flexibilität bei der Positionierung der Aufsatzbacken.

ROTA NCD

The design of the SCHUNK wedge bar power chuck ROTA NCD is based on the patented idea of high-precision clamping of the smallest workpiece diameters with SCHUNK collet jaws. At the same time it is possible to clamp large workpieces with all conventional top jaws. The continuous T-slot in the base jaws allows for the highest flexibility in positioning the top jaws.





Vorteile – Ihr Nutzen

Große Futterbohrung

Bearbeitung aller gängigen Rohr-Durchmesser

Hoher Wirkungsgrad des Keilstangensystems

Prozesssicheres Spannen durch hohe Spannkräfte

Optimale Backenabstützung für Außen- und Innenspannung durch sehr lange Grundbackenführung

Ermöglicht höchste Spannkräfte bei langer Lebensdauer

Extrem steife Spannung

Hohe Präzision am Werkstück

Spannen von kleinen Durchmessern möglich

Flexibilität für verschiedene Spannaufgaben

Grundbacken mit Spitzverzahnung, Zoll oder metrisch als Standard

Hohe Flexibilität im Bereich Aufsatzbacken

Zwei Befestigungslochkreise

Zur schnellen und direkten Befestigung auf alle gängigen Spindelköpfe

Allseitig gehärtete und geschliffene Funktionsteile

Gewährleisten eine lange Lebensdauer

Advantages – Your benefits

Large through-hole

Machining of all standard pipe diameters

High efficiency of the wedge bar system

Process-reliable clamping due to high clamping forces

Optimum jaw support for O.D. and I.D. clamping due to a very long base jaw guidance

Allows high clamping forces at a long service life

Extremely rigid clamping

High precision on the workpiece

Clamping of smallest diameters possible

Flexibility for various clamping tasks

Base jaws with fine serration 1.5 mm x 60° and 1/16" x 90° as standard

High flexibility in the range of top jaws

Two mounting bolt circles

For fast and direct attachment to all commercially available spindle heads

All functional parts are ground and hardened

Ensures a long service life



Technische Daten | *Technical data*

Bezeichnung <i>Description</i>	Seite <i>Page</i>	Max. Drehzahl <i>Max. RPM</i>	Max. Spannkraft <i>Max. clamping force</i>	Max. Betätigungskraft <i>Max. actuating force</i>	Hub/Backe <i>Stroke/jaw</i>	Futterbohrung <i>Through-hole</i>	Kolbenhub <i>Piston stroke</i>
		[min ⁻¹]	[kN]	[kN]	[mm]	[mm]	[mm]
ROTA NCD 132-32	330	7500	45	25	3	32	14
ROTA NCD 165-46	332	7000	70	35	3.7	46	17
ROTA NCD 185-54	334	6000	90	45	4.5	54	20
ROTA NCD 215-66	336	6000	110	50	4.5	66	20
ROTA NCD 255-86	338	5000	160	70	5.7	86	25
ROTA NCD 315-115	340	4200	180	90	5.8	115	25
ROTA NCD 400-165	342	3200	240	120	7.5	165	33
ROTA NCD 500-165	344	2800	240	120	7.5	165	33
ROTA NCD 630-165	346	1800	240	120	7.5	165	33

Technik

Die tangential im Futter verschiebbaren Keilstangen werden über schräge Wirkflächen eines axial geführten Kolbens angetrieben. Die Keilstangen übertragen die Kraft auf die Grundbacken und erzeugen eine zur Drehachse synchrone, radiale Backenbewegung.

Technology

The wedge bars that can be tangentially moved in the chuck are driven via slanted effective surfaces of an axially guided piston. The wedge bars transmit the force to the base jaws, generating a jaw movement that is synchronous and radial to the rotational axis.



- 1 Keilstangenantrieb**
Bietet hohe Rundlaufgenauigkeiten auch bei hohen Drehzahlen
 - 2 Gehärteter und extrem steifer Grundkörper**
Dadurch längere Lebensdauer bei höchster Präzision. Auch bei höchster Spannkraft
 - 3 Große Durchgangsbohrung**
Für die Bearbeitung aller gängigen Rohmaterialdurchmesser
 - 4 Stirnseitige Grundbackenverzahnung**
Zur formschlüssigen Aufnahme von Zangenbacken, dadurch kein Aufbäumen der Backen
 - 5 Befestigungsgewinde**
Für Werkstückanschlüsse bzw. Anlagesterne
 - 6 Durchgehende T-Nuten**
Vergrößern den Verstellbereich der Aufsatzbacken
 - 7 Tief im Futter eingebaute Büchse**
Für lange Backenführung
 - 8 Lange Backenführung**
Bietet optimale Abstützung bei Außen- und Innenspannung
 - 9 Zwei Befestigungslochkreise**
Zur schnellen und direkten Befestigung auf alle gängigen Spindelköpfe
- 1 Wedge bar actuation system**
It offers high run-out accuracies even at high speeds
 - 2 Hardened and extremely rigid base body**
Therefore a longer life span at highest precision. Even with maximum clamping force
 - 3 Large through-hole**
For machining of all commercially available raw pipe material diameters
 - 4 Radial base jaw serration**
For form-fit mounting of collet jaws, so that the jaws do not lift up
 - 5 Mounting threads**
For workpiece stops or cover plates
 - 6 Continuous T-slots**
Increase the adjustment range of the top jaws
 - 7 The sleeve is deeply implemented into the chuck**
For long jaw guidance
 - 8 Long jaw guidance**
Offers optimum support for O.D. and I.D. clamping
 - 9 Two mounting bolt circles**
For fast and direct attachment to all commercially available spindle heads

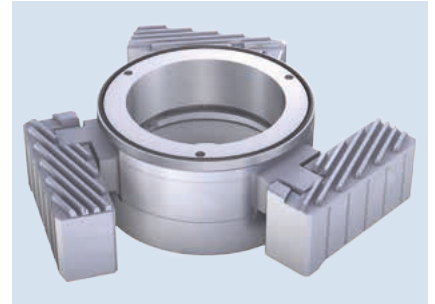


Keilstangen-System

Die Kraftübertragung über Keilstangen und das geringe Gewicht der Grundbacken lassen beim ROTA NCD sehr hohe Drehzahlen zu. Die tief sitzende Schutzbüchse dichtet den Futterkörper zusätzlich ab.

Wedge bar system

Due to the force transmission via wedge bars and the low weight of the base jaws very high rotational speeds can be achieved with the ROTA NCD. The low-set protection sleeve provides additional sealing for the chuck body.

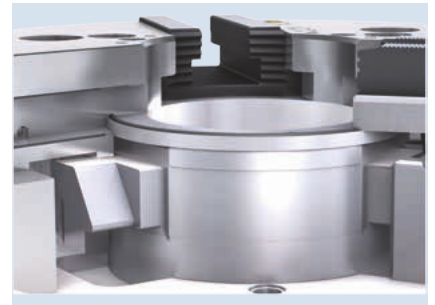


Durchgehende T-Nut

ROTA NCD bietet mit der durchgehenden T-Nut in der Grundbacke einen maximalen Versetzbereich der Aufsatzbacken. Die zusätzlich eingearbeitete, stirnseitige Verzahnung erlaubt mit dem patentierten Zangenbackensystem von SCHUNK selbst das Spannen von kleinsten Werkstücken.

Continuous T-slot

The ROTA NCD with a continuous T-slot in the base jaws offers a maximum clamping range of the top jaws. The additionally integrated serration in the front, together with the patented collet jaw system from SCHUNK ensures clamping of smallest workpieces.

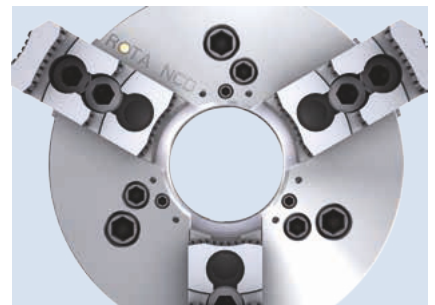


Sehr große Futterbohrung

Die sehr große Futterbohrung ermöglicht die optimale Ausnutzung der Maschinenspindel. In Verbindung mit dem patentierten Zangenbackensystem ist das ROTA NCD ein sehr flexibles Spannmittel auch für die Stangenbearbeitung.

Very large through-hole

The very large through-hole ensures maximum use of the spindle capacity. In combination with the patented collet jaw system, the ROTA NCD is a very flexible clamping device even for bar clamping operations similar.



ROTA NCD – für flexible Spannaufgaben

Mit dem großen Standard-Spannbackenprogramm können unterschiedliche Spannaufgaben gelöst werden.

ROTA NCD – for flexible clamping tasks

A wide range of clamping tasks can be implemented with the diverse standard chuck jaw range.

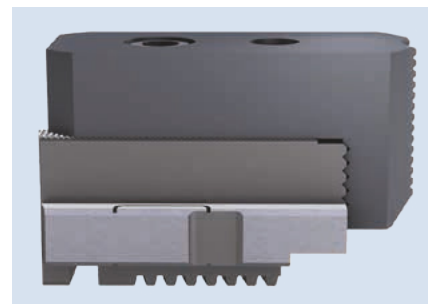


ROTA NCD – für Stangenbearbeitung

Mit dem patentierten Spannanzugensystem können auch kleine Spanndurchmesser präzise gespannt werden.

ROTA NCD – for bar machining

The patented collet chuck system also allows small clamping diameters to be clamped precisely.



Für große Spanndurchmesser

Mit passenden Standard-Aufsatzbacken können auch große Werkstückdurchmesser zuverlässig gespannt werden.

For large clamping diameters

With suitable standard top jaws, even large workpiece diameters can be clamped reliably.

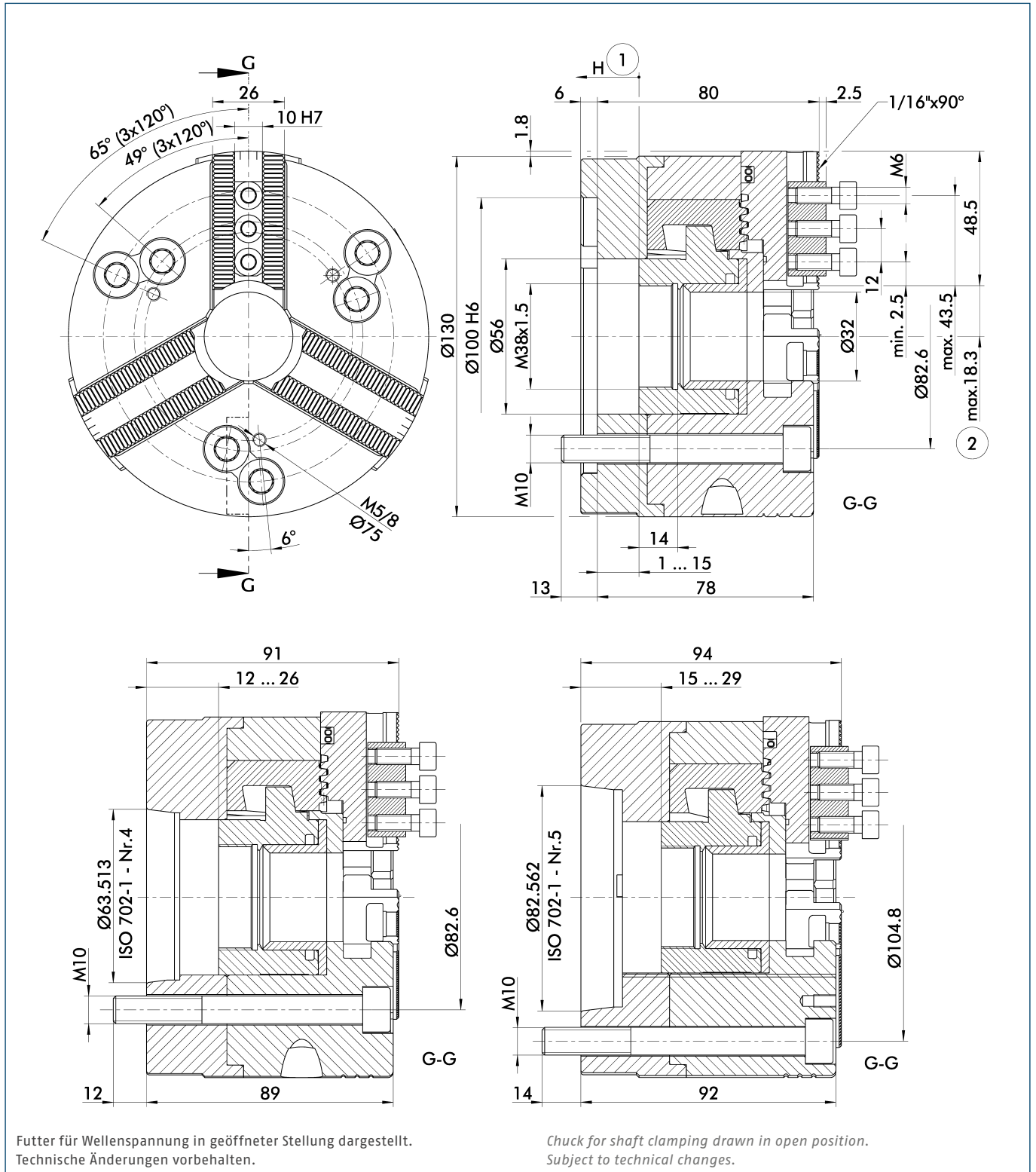
**Für kleine Spanndurchmesser**

Auch kleinste Spanndurchmesser werden mit den SCHUNK Zangenbacken sicher gespannt. Die Zangenbacken sind auf Anfrage erhältlich.

For small clamping diameters

Even smallest clamping diameters are safely clamped with the SCHUNK collet jaws. The collet jaws are available on request.





① Abstand auf Mitte 1. Zahn

② Richtung des Kolbenhubes

① Distance to center of first tooth

② Piston stroke direction

Technische Daten | Technical data

Spindeltyp Spindle type	Spindelgröße Spindle size	Ident.-Nr. ID	Verzahnung Serration	Max. Drehzahl Max. RPM	Max. Spannkraft Max. clamping force	Max. Betätigungs- kraft Max. actuating force	Hub/Backe Stroke/jaw	Kolbenhub (H) Piston stroke (H)	Trägheits- moment Moment of inertia	Gewicht Weight
				[min ⁻¹]	[kN]	[kN]	[mm]	[mm]	[kgm ²]	[kg]
-	Z100	0832200	1/16" x 90°	7500	45	25	3	14	0.02	6.3
ISO 702-1	Nr. 4	0832201	1/16" x 90°	7500	45	25	3	14	0.02	6.9
ISO 702-1	Nr. 5	0832202	1/16" x 90°	7500	45	25	3	14	0.02	6.9

Lieferumfang

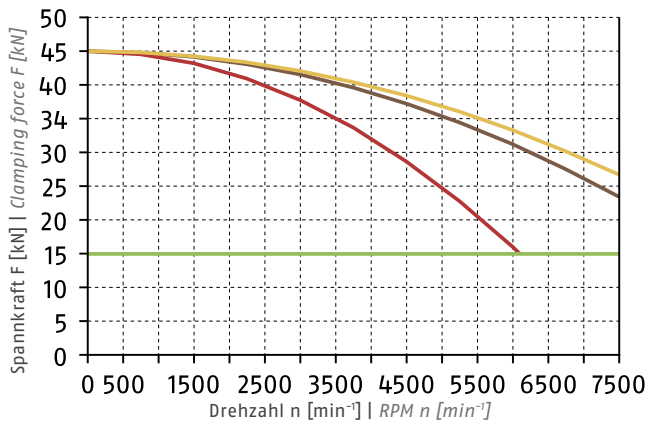
Futter, Nutensteine bzw. Befestigungsschrauben für Aufsatzbacken, Futter-Befestigungsschrauben, Ringschraube und Betriebsanleitung

Scope of Delivery

Chuck, T-nuts or mounting screws for top jaws, chuck mounting bolts, eye bolt, and operating manual

Spannkraft-Drehzahl-Diagramm

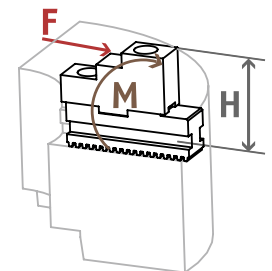
Clamping force-RPM-diagram



- Erforderliche Mindestspannkraft F_{spmin} 33 %
Required minimum clamping force F_{spmin} 33%
- SHB-FR 130
0.4 kg
- SWB-FR 132
1 kg
- FR-AL 130
0.4 kg

Führungsbahnbelastung

Load of base jaw guidance



$M_{max} = 713 \text{ Nm}$
① Siehe Seite 832
See page 832

① Siehe Seite 830 | See page 830

Spannbereiche | Clamping Ranges

① Siehe Seite 357 | See page 357



Standard-Spannbacken
siehe Seite 348
Standard chuck jaws
see page 348



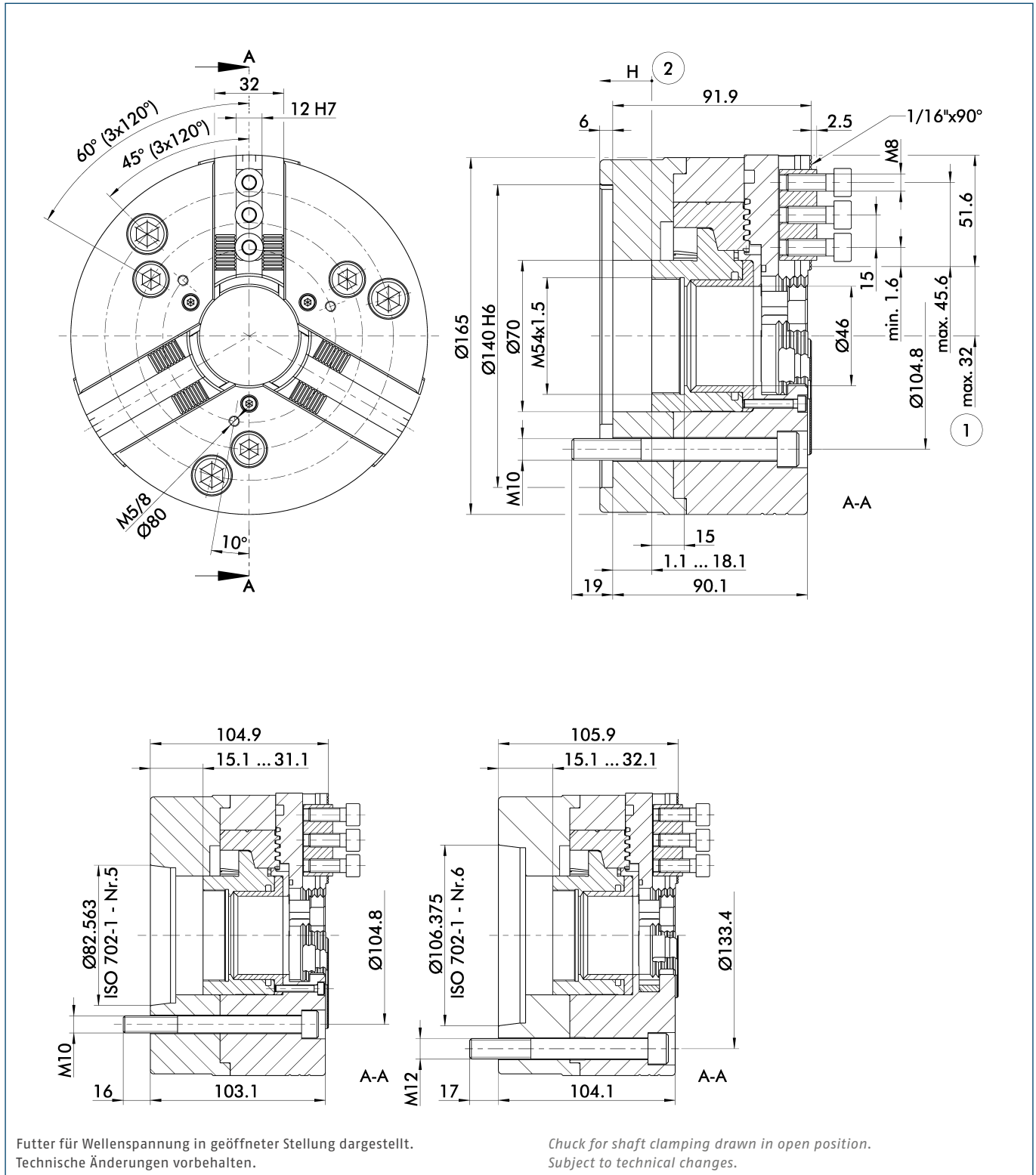
Spezialfett
siehe Kapitel Zubehör
Special grease
see chapter accessories



Flansche
siehe Kapitel Zubehör
Adapter plates
see chapter accessories



Spannkraftmessgerät
siehe Kapitel Zubehör
Clamping force tester
see chapter accessories



① Abstand auf Mitte 1. Zahn

② Richtung des Kolbenhubes

① Distance to center of first tooth

② Piston stroke direction

Technische Daten | Technical data

Spindeltyp Spindle type	Spindelgröße Spindle size	Ident.-Nr. ID	Verzahnung Serration	Max. Drehzahl Max. RPM	Max. Spannkraft Max. clamping force	Max. Betätigungskraft Max. actuating force	Hub/Backe Stroke/jaw	Kolbenhub (H) Piston stroke (H)	Trägheitsmoment Moment of inertia	Gewicht Weight
				[min ⁻¹]	[kN]	[kN]	[mm]	[mm]	[kgm ²]	[kg]
ISO 702-4	Nr. 5 (Z140)	0832210	1/16" x 90°	7000	70	35	3.7	17	0.04	12.7
ISO 702-1	Nr. 5	0832211	1/16" x 90°	7000	70	35	3.7	17	0.04	14
ISO 702-1	Nr. 6	0832212	1/16" x 90°	7000	70	35	3.7	17	0.04	13.7
ISO 702-4	Nr. 5 (Z140)	0832213	1.5 mm x 60°	7000	70	35	3.7	17	0.04	12.7
ISO 702-1	Nr. 5	0832214	1.5 mm x 60°	7000	70	35	3.7	17	0.04	14
ISO 702-1	Nr. 6	0832215	1.5 mm x 60°	7000	70	35	3.7	17	0.04	13.7

Lieferumfang

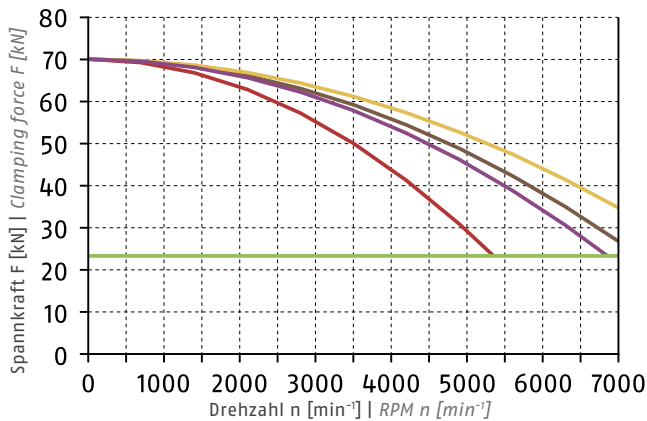
Futter, Nutensteine bzw. Befestigungsschrauben für Aufsatzbacken, Futter-Befestigungsschrauben und Betriebsanleitung

Scope of Delivery

Chuck, T-nuts or mounting screws for top jaws, chuck mounting bolts, and operating manual

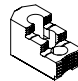
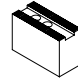
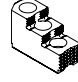
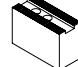
Spannkraft-Drehzahl-Diagramm

Clamping force-RPM-diagram



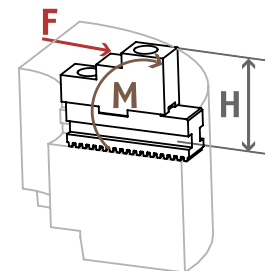
ⓐ Siehe Seite 830 | See page 830

■ Erforderliche Mindestspannkraft F_{spm} 33 %
Required minimum clamping force F_{spm} 33%

- SHB 130
0.7 kg 
- SWB-FR 161
1.8 kg 
- SHB-J 60
0.8 kg 
- KM-WB 66
1.4 kg 

Führungsbahnbelastung

Load of base jaw guidance

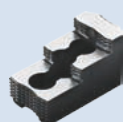


M_{max} = 1167 Nm

ⓐ Siehe Seite 832
See page 832

Spannbereiche | Clamping Ranges

ⓐ Siehe Seite 351 + 357 | See page 351 + 357



Standard-Spannbacken
siehe Seite 348
Standard chuck jaws
see page 348



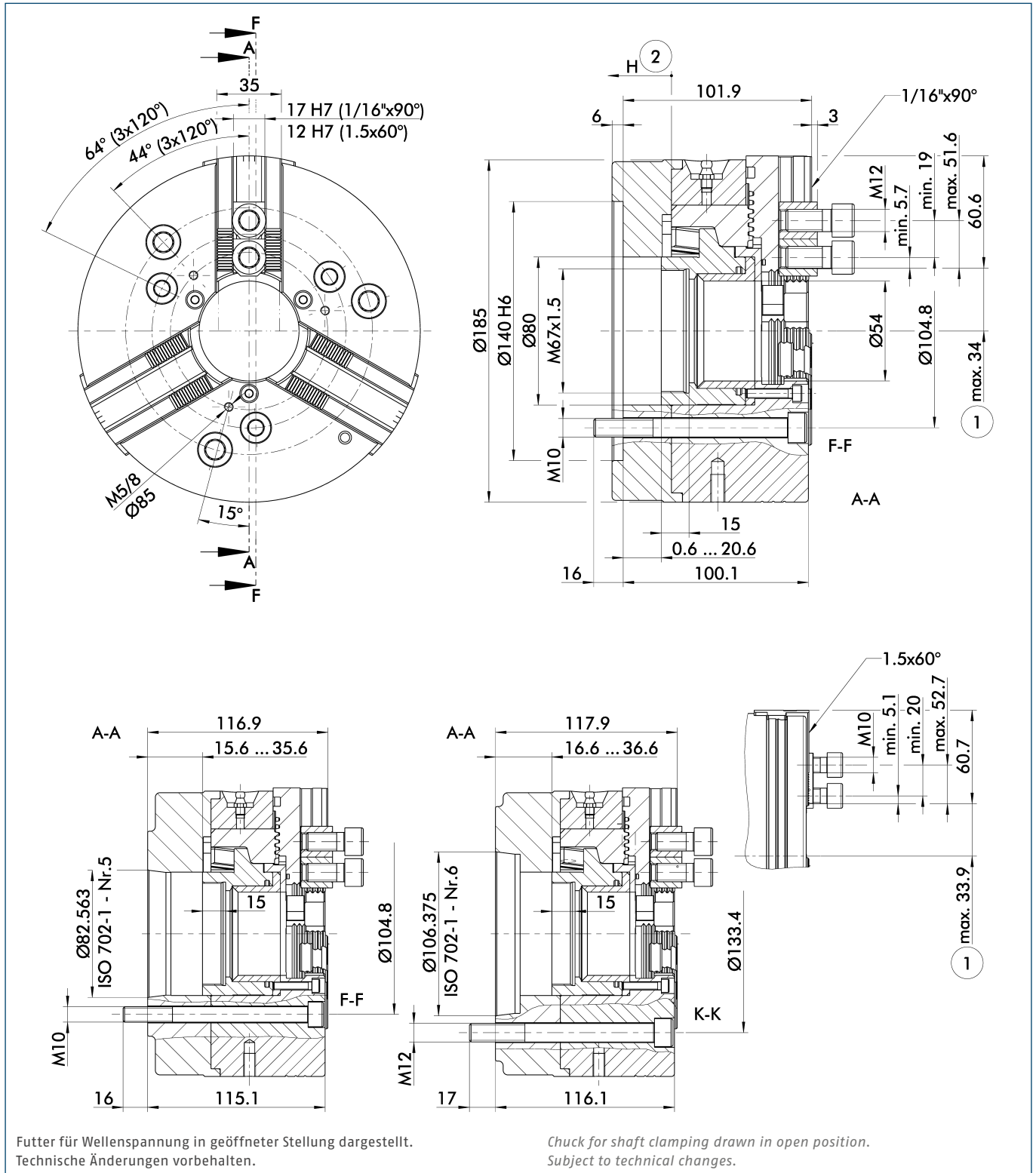
Spezialfett
siehe Kapitel Zubehör
Special grease
see chapter accessories



Flansche
siehe Kapitel Zubehör
Adapter plates
see chapter accessories



Spannkraftmessgerät
siehe Kapitel Zubehör
Clamping force tester
see chapter accessories



Futter für Wellenspannung in geöffneter Stellung dargestellt.
Technische Änderungen vorbehalten.

Chuck for shaft clamping drawn in open position.
Subject to technical changes.

① Abstand auf Mitte 1. Zahn

② Richtung des Kolbenhubes

① Distance to center of first tooth

② Piston stroke direction

Technische Daten | Technical data

Spindeltyp Spindle type	Spindelgröße Spindle size	Ident.-Nr. ID	Verzahnung Serration	Max. Drehzahl Max. RPM	Max. Spannkraft Max. clamping force	Max. Betätigungskraft Max. actuating force	Hub/Backe Stroke/jaw	Kolbenhub (H) Piston stroke (H)	Trägheitsmoment Moment of inertia	Gewicht Weight
				[min ⁻¹]	[kN]	[kN]	[mm]	[mm]	[kgm ²]	[kg]
ISO 702-4	Nr. 5 (Z140)	0832280	1/16" x 90°	6000	90	45	4.5	20	0.1	16.5
ISO 702-1	Nr. 5	0832281	1/16" x 90°	6000	90	45	4.5	20	0.1	18.5
ISO 702-1	Nr. 6	0832282	1/16" x 90°	6000	90	45	4.5	20	0.1	18.2
ISO 702-4	Nr. 5 (Z140)	0832283	1.5 mm x 60°	6000	90	45	4.5	20	0.1	16.5
ISO 702-1	Nr. 5	0832284	1.5 mm x 60°	6000	90	45	4.5	20	0.1	18.5
ISO 702-1	Nr. 6	0832285	1.5 mm x 60°	6000	90	45	4.5	20	0.1	18.2

Lieferumfang

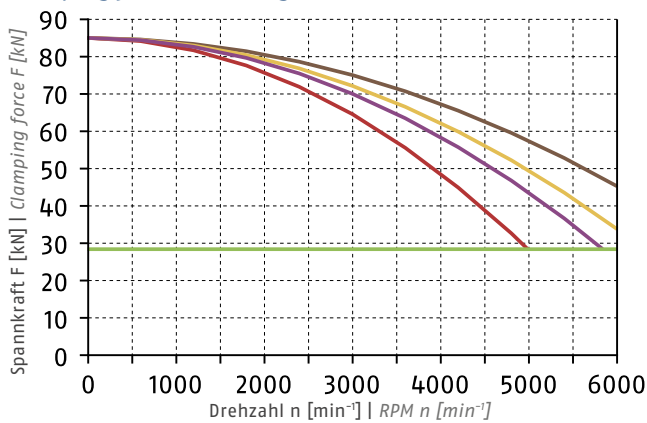
Futter, Nutensteine bzw. Befestigungsschrauben für Aufsatzbacken, Futter-Befestigungsschrauben und Betriebsanleitung

Scope of Delivery

Chuck, T-nuts or mounting screws for top jaws, chuck mounting bolts, and operating manual

Spannkraft-Drehzahl-Diagramm

Clamping force-RPM-diagram

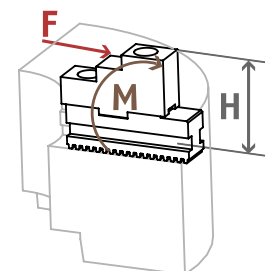


ⓐ Siehe Seite 830 | See page 830

- Erforderliche Mindestspannkraft F_{spmin} 33 %
Required minimum clamping force F_{spmin} 33%
- SHB 175
1.2 kg
- SWB 160
3.1 kg
- SHB-J 60
0.8 kg
- KM-WB 66
1.4 kg

Führungsbahnbelastung

Load of base jaw guidance

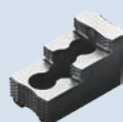


$M_{max} = 1680 \text{ Nm}$

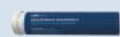
ⓐ Siehe Seite 832
See page 832

Spannbereiche | Clamping Ranges

ⓐ Siehe Seite 351 + 357 | See page 351 + 357



Standard-Spannbacken
siehe Seite 348
Standard chuck jaws
see page 348



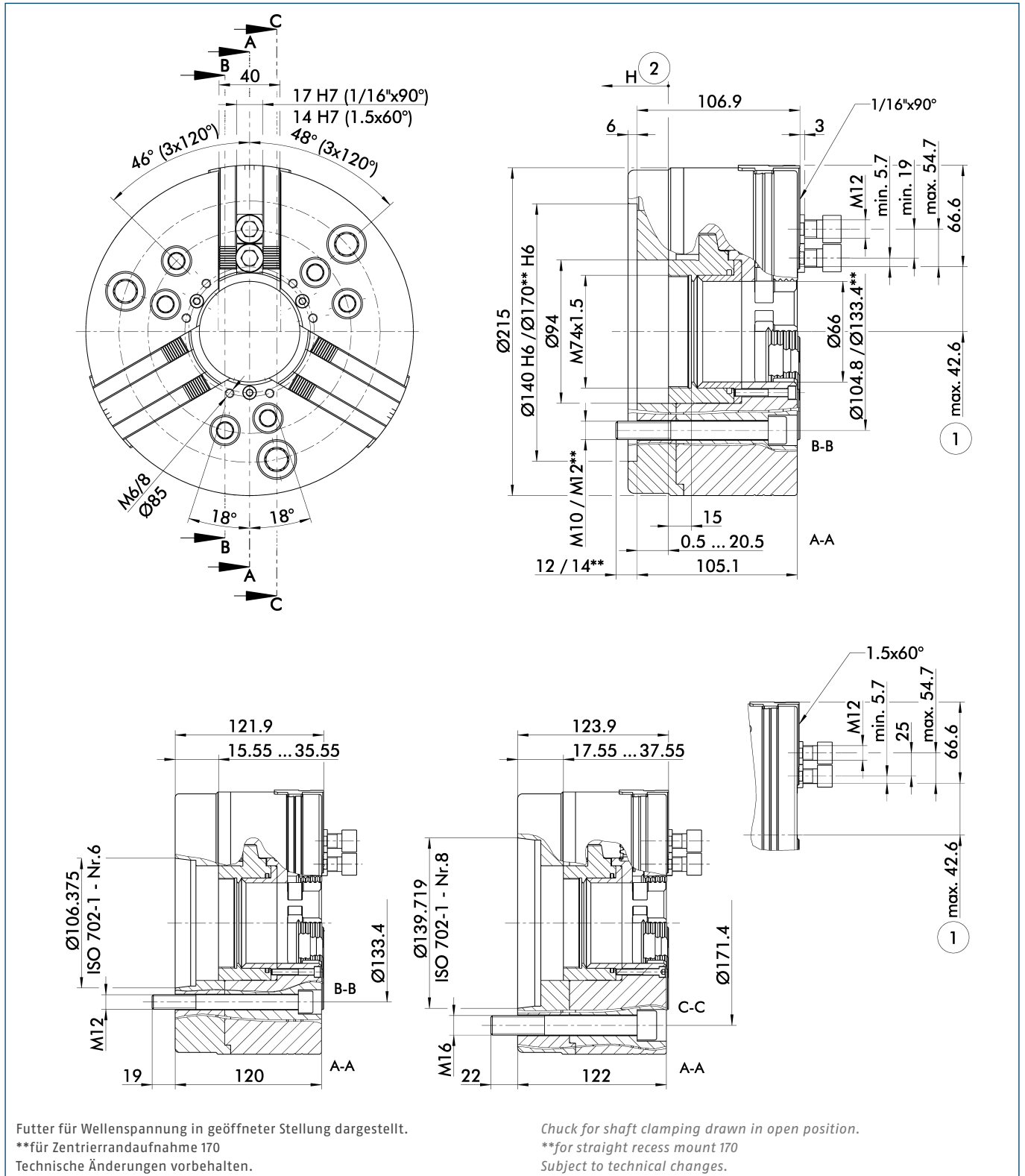
Spezialfett
siehe Kapitel Zubehör
Special grease
see chapter accessories



Flansche
siehe Kapitel Zubehör
Adapter plates
see chapter accessories



Spannkraftmessgerät
siehe Kapitel Zubehör
Clamping force tester
see chapter accessories



① Abstand auf Mitte 1. Zahn

② Richtung des Kolbenhubes

① Distance to center of first tooth

② Piston stroke direction

Technische Daten | Technical data

Spindeltyp Spindle type	Spindelgröße Spindle size	Ident.-Nr. ID	Verzahnung Serration	Max. Drehzahl Max. RPM	Max. Spannkraft Max. clamping force	Max. Betätigungskraft Max. actuating force	Hub/Backe Stroke/jaw	Kolbenhub (H) Piston stroke (H)	Trägheitsmoment Moment of inertia	Gewicht Weight
				[min ⁻¹]	[kN]	[kN]	[mm]	[mm]	[kgm ²]	[kg]
ISO 702-4	Nr. 5 (Z140)	0832226	1/16" x 90°	6000	110	50	4.5	20	0.16	25
ISO 702-4	Nr. 6 (Z170)	0832220	1/16" x 90°	6000	110	50	4.5	20	0.16	25
ISO 702-1	Nr. 6	0832221	1/16" x 90°	6000	110	50	4.5	20	0.17	27
ISO 702-1	Nr. 8	0832222	1/16" x 90°	6000	110	50	4.5	20	0.17	27
ISO 702-4	Nr. 5 (Z140)	0832228	1.5 mm x 60°	6000	110	50	4.5	20	0.16	25
ISO 702-4	Nr. 6 (Z170)	0832223	1.5 mm x 60°	6000	110	50	4.5	20	0.16	25
ISO 702-1	Nr. 6	0832224	1.5 mm x 60°	6000	110	50	4.5	20	0.17	27
ISO 702-1	Nr. 8	0832225	1.5 mm x 60°	6000	110	50	4.5	20	0.17	27

2-Backenfutter auf Anfrage erhältlich

2-jaw chuck available upon request

Lieferumfang

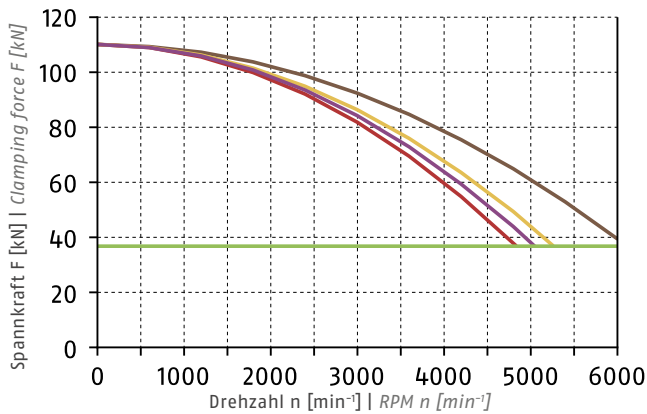
Futter, Nutensteine bzw. Befestigungsschrauben für Aufsatzbacken, Futter-Befestigungsschrauben, Ringschraube und Betriebsanleitung

Scope of Delivery

Chuck, T-nuts or mounting screws for top jaws, chuck mounting bolts, eye bolt, and operating manual

Spannkraft-Drehzahl-Diagramm

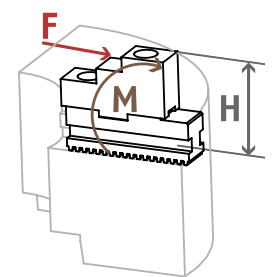
Clamping force-RPM-diagram



- Erforderliche Mindestspannkraft F_{spmin} 33 %
Required minimum clamping force F_{spmin} 33%
- SHB 210
2 kg
- SWB 200
4.1 kg
- SHB-J 80
1.85 kg
- KM-WB 88
2.7 kg

Führungsbahnbelastung

Load of base jaw guidance



$M_{max} = 2475 \text{ Nm}$

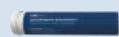
① Siehe Seite 832
See page 832

Spannbereiche | Clamping Ranges

① Siehe Seite 351 + 357 | See page 351 + 357



Standard-Spannbacken
siehe Seite 348
Standard chuck jaws
see page 348



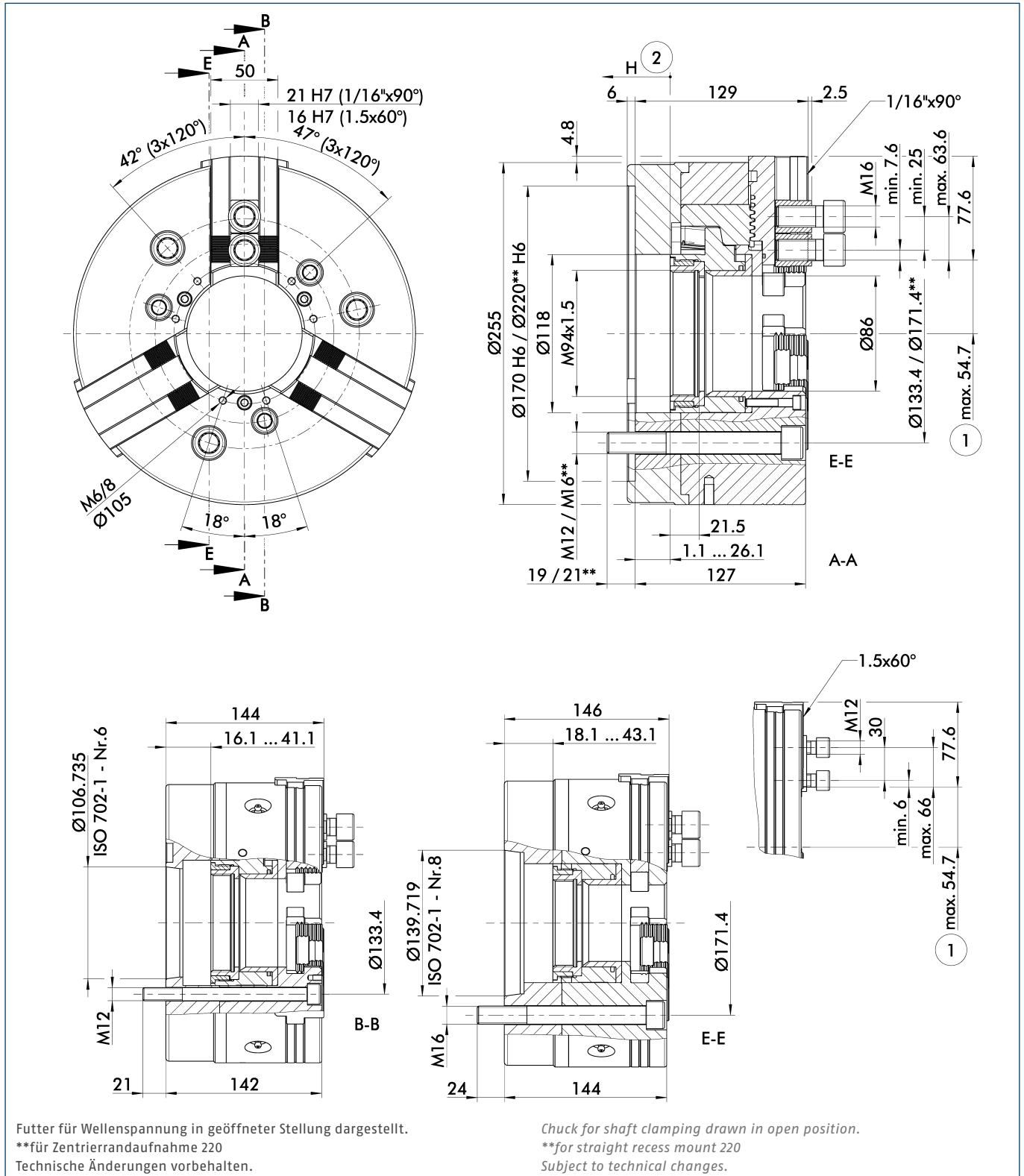
Spezialfett
siehe Kapitel Zubehör
Special grease
see chapter accessories



Flansche
siehe Kapitel Zubehör
Adapter plates
see chapter accessories



Spannkraftmessgerät
siehe Kapitel Zubehör
Clamping force tester
see chapter accessories



① Abstand auf Mitte 1. Zahn

② Richtung des Kolbenhubes

① Distance to center of first tooth

② Piston stroke direction

Technische Daten | Technical data

Spindeltyp Spindle type	Spindelgröße Spindle size	Ident.-Nr. ID	Verzahnung Serration	Max. Drehzahl Max. RPM	Max. Spannkraft Max. clamping force	Max. Betätigungskraft Max. actuating force	Hub/Backe Stroke/jaw	Kolbenhub (H) Piston stroke (H)	Trägheitsmoment Moment of inertia	Gewicht Weight
				[min ⁻¹]	[kN]	[kN]	[mm]	[mm]	[kgm ²]	[kg]
ISO 702-4	Nr. 6 (Z170)	0832236	1/16" x 90°	5000	160	70	5.7	25	0.35	35.2
ISO 702-4	Nr. 8 (Z220)	0832230	1/16" x 90°	5000	160	70	5.7	25	0.35	35.2
ISO 702-1	Nr. 6	0832231	1/16" x 90°	5000	160	70	5.7	25	0.35	39.3
ISO 702-1	Nr. 8	0832232	1/16" x 90°	5000	160	70	5.7	25	0.35	39.1
ISO 702-4	Nr. 6 (Z170)	0832237	1.5 mm x 60°	5000	160	70	5.7	25	0.35	35.2
ISO 702-4	Nr. 8 (Z220)	0832233	1.5 mm x 60°	5000	160	70	5.7	25	0.35	35.2
ISO 702-1	Nr. 6	0832234	1.5 mm x 60°	5000	160	70	5.7	25	0.35	39.3
ISO 702-1	Nr. 8	0832235	1.5 mm x 60°	5000	160	70	5.7	25	0.35	39.1

2-Backenfutter auf Anfrage erhältlich

2-jaw chuck available upon request

Lieferumfang

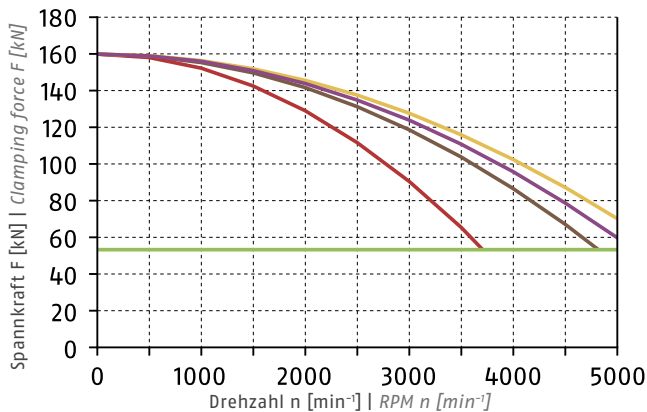
Futter, Nutensteine bzw. Befestigungsschrauben für Aufsatzbacken, Futter-Befestigungsschrauben, Ringschraube und Betriebsanleitung

Scope of Delivery

Chuck, T-nuts or mounting screws for top jaws, chuck mounting bolts, eye bolt, and operating manual

Spannkraft-Drehzahl-Diagramm

Clamping force-RPM-diagram

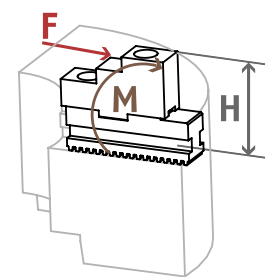


① Siehe Seite 830 | See page 830

- Erforderliche Mindestspannkraft F_{spmin} 33 %
Required minimum clamping force F_{spmin} 33%
- SHB 250
3.5 kg
- SWB 250
9.4 kg
- SHB-J 100
2.8 kg
- KM-WB 110
3.8 kg

Führungsbahnbelastung

Load of base jaw guidance

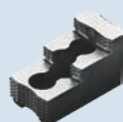


$M_{max} = 4213 \text{ Nm}$

① Siehe Seite 832
See page 832

Spannbereiche | Clamping Ranges

① Siehe Seite 351 + 357 | See page 351 + 357



Standard-Spannbacken
siehe Seite 348
Standard chuck jaws
see page 348



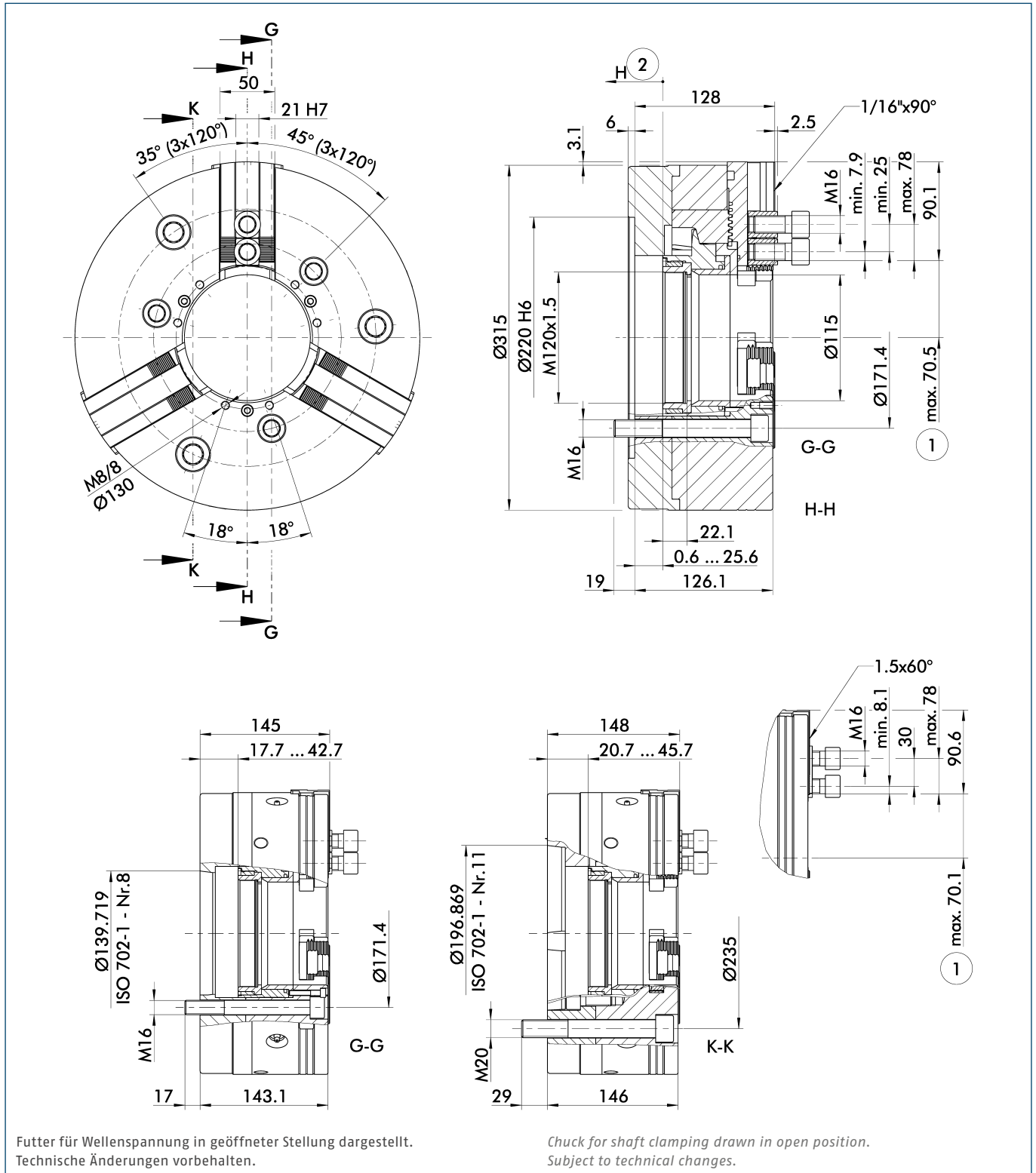
Spezialfett
siehe Kapitel Zubehör
Special grease
see chapter accessories



Flansche
siehe Kapitel Zubehör
Adapter plates
see chapter accessories



Spannkraftmessgerät
siehe Kapitel Zubehör
Clamping force tester
see chapter accessories



Futter für Wellenspannung in geöffneter Stellung dargestellt.
Technische Änderungen vorbehalten.

Chuck for shaft clamping drawn in open position.
Subject to technical changes.

① Abstand auf Mitte 1. Zahn

② Richtung des Kolbenhubes

① Distance to center of first tooth

② Piston stroke direction

Technische Daten | Technical data

Spindeltyp Spindle type	Spindelgröße Spindle size	Ident.-Nr. ID	Verzahnung Serration	Max. Drehzahl Max. RPM	Max. Spannkraft Max. clamping force	Max. Betätigungskraft Max. actuating force	Hub/Backe Stroke/jaw	Kolbenhub (H) Piston stroke (H)	Trägheitsmoment Moment of inertia	Gewicht Weight
				[min ⁻¹]	[kN]	[kN]	[mm]	[mm]	[kgm ²]	[kg]
ISO 702-4	Nr. 8 (Z220)	0832240	1/16" x 90°	4200	180	90	5.8	25	0.91	62.3
ISO 702-1	Nr. 8	0832241	1/16" x 90°	4200	180	90	5.8	25	1	68.6
ISO 702-1	Nr. 11	0832242	1/16" x 90°	4200	180	90	5.8	25	1	68
ISO 702-4	Nr. 8 (Z220)	0832243	1.5 mm x 60°	4200	180	90	5.8	25	0.91	62.3
ISO 702-1	Nr. 8	0832244	1.5 mm x 60°	4200	180	90	5.8	25	1	68.6
ISO 702-1	Nr. 11	0832245	1.5 mm x 60°	4200	180	90	5.8	25	1	68

2-Backenfutter auf Anfrage erhältlich

2-jaw chuck available upon request

Lieferumfang

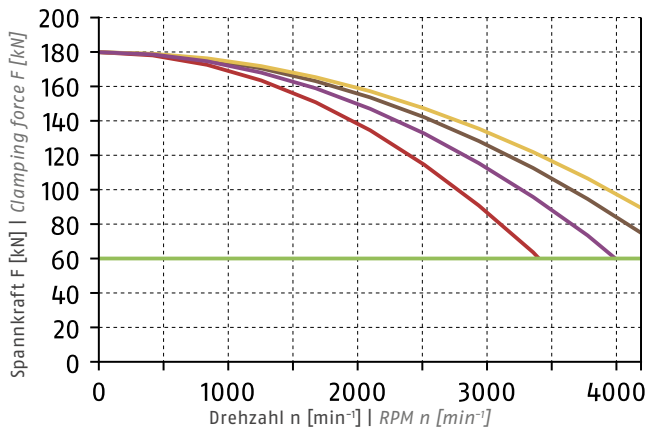
Futter, Nutensteine bzw. Befestigungsschrauben für Aufsatzbacken, Futter-Befestigungsschrauben, Ringschraube und Betriebsanleitung

Scope of Delivery

Chuck, T-nuts or mounting screws for top jaws, chuck mounting bolts, eye bolt, and operating manual

Spannkraft-Drehzahl-Diagramm

Clamping force-RPM-diagram



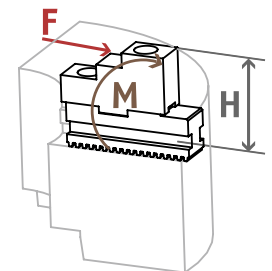
① Siehe Seite 830 | See page 830

■ Erforderliche Mindestspannkraft F_{spmin} 33 %
Required minimum clamping force F_{spmin} 33%

- SHB 315
4.6 kg
- SWB 250
9.4 kg
- SHB-J 122
3.3 kg
- KM-WB 126
7.8 kg

Führungsbahnbelastung

Load of base jaw guidance

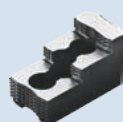


$M_{max} = 4734 \text{ Nm}$

① Siehe Seite 832
See page 832

Spannbereiche | Clamping Ranges

① Siehe Seite 351 + 357 | See page 351 + 357



Standard-Spannbacken
siehe Seite 348
Standard chuck jaws
see page 348



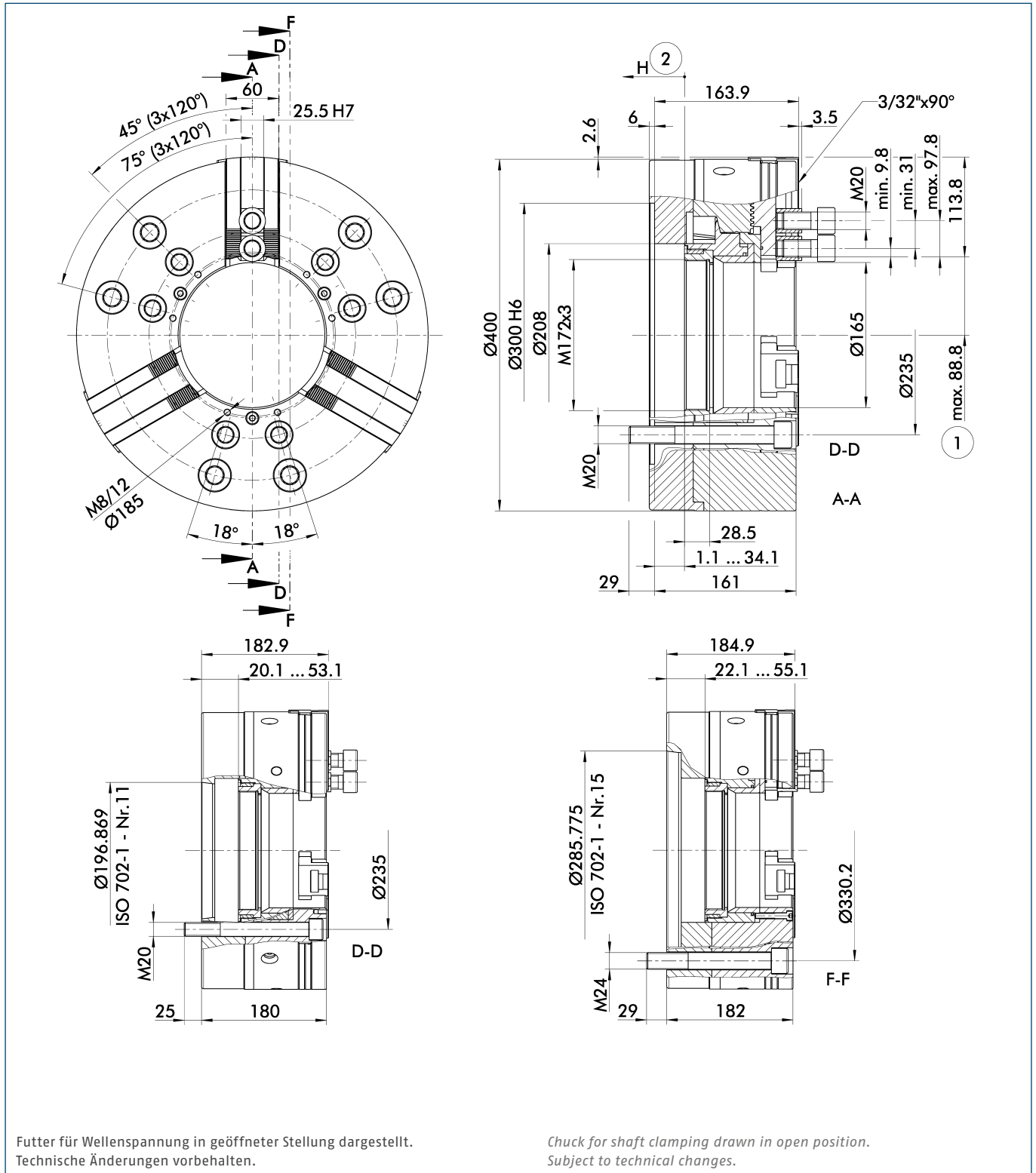
Spezialfett
siehe Kapitel Zubehör
Special grease
see chapter accessories



Flansche
siehe Kapitel Zubehör
Adapter plates
see chapter accessories



Spannkraftmessgerät
siehe Kapitel Zubehör
Clamping force tester
see chapter accessories



Futter für Wellenspannung in geöffneter Stellung dargestellt.
Technische Änderungen vorbehalten.

Chuck for shaft clamping drawn in open position.
Subject to technical changes.

① Abstand auf Mitte 1. Zahn

② Richtung des Kolbenhubes

① Distance to center of first tooth

② Piston stroke direction

Technische Daten | Technical data

Spindeltyp Spindle type	Spindelgröße Spindle size	Ident.-Nr. ID	Verzahnung Serration	Max. Drehzahl Max. RPM	Max. Spannkraft Max. clamping force	Max. Betätigungskraft Max. actuating force	Hub/Backe Stroke/jaw	Kolbenhub (H) Piston stroke (H)	Trägheitsmoment Moment of inertia	Gewicht Weight
				[min ⁻¹]	[kN]	[kN]	[mm]	[mm]	[kgm ²]	[kg]
ISO 702-4	Nr. 11 (Z300)	0832250	3/32" x 90°	3200	240	120	7.5	33	2.96	123
ISO 702-1	Nr. 11	0832251	3/32" x 90°	3200	240	120	7.5	33	3.23	134
ISO 702-1	Nr. 15	0832252	3/32" x 90°	3200	240	120	7.5	33	3.2	130

Lieferumfang

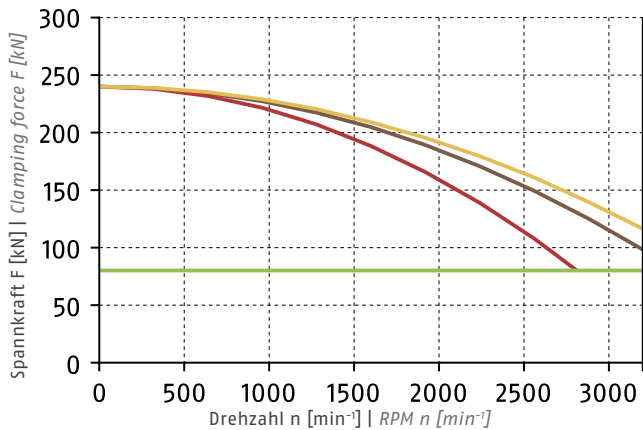
Futter, Nutensteine bzw. Befestigungsschrauben für Aufsatzbacken, Futter-Befestigungsschrauben, Ringschraube und Betriebsanleitung

Scope of Delivery

Chuck, T-nuts or mounting screws for top jaws, chuck mounting bolts, eye bolt, and operating manual

Spannkraft-Drehzahl-Diagramm

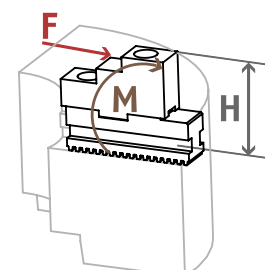
Clamping force-RPM-diagram



① Siehe Seite 830 | See page 830

Führungsbahnbelastung

Load of base jaw guidance

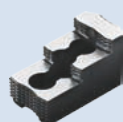


$M_{max} = 8312 \text{ Nm}$

① Siehe Seite 832
See page 832

Spannbereiche | Clamping Ranges

① Siehe Seite 357 | See page 357



Standard-Spannbacken
siehe Seite 348
Standard chuck jaws
see page 348



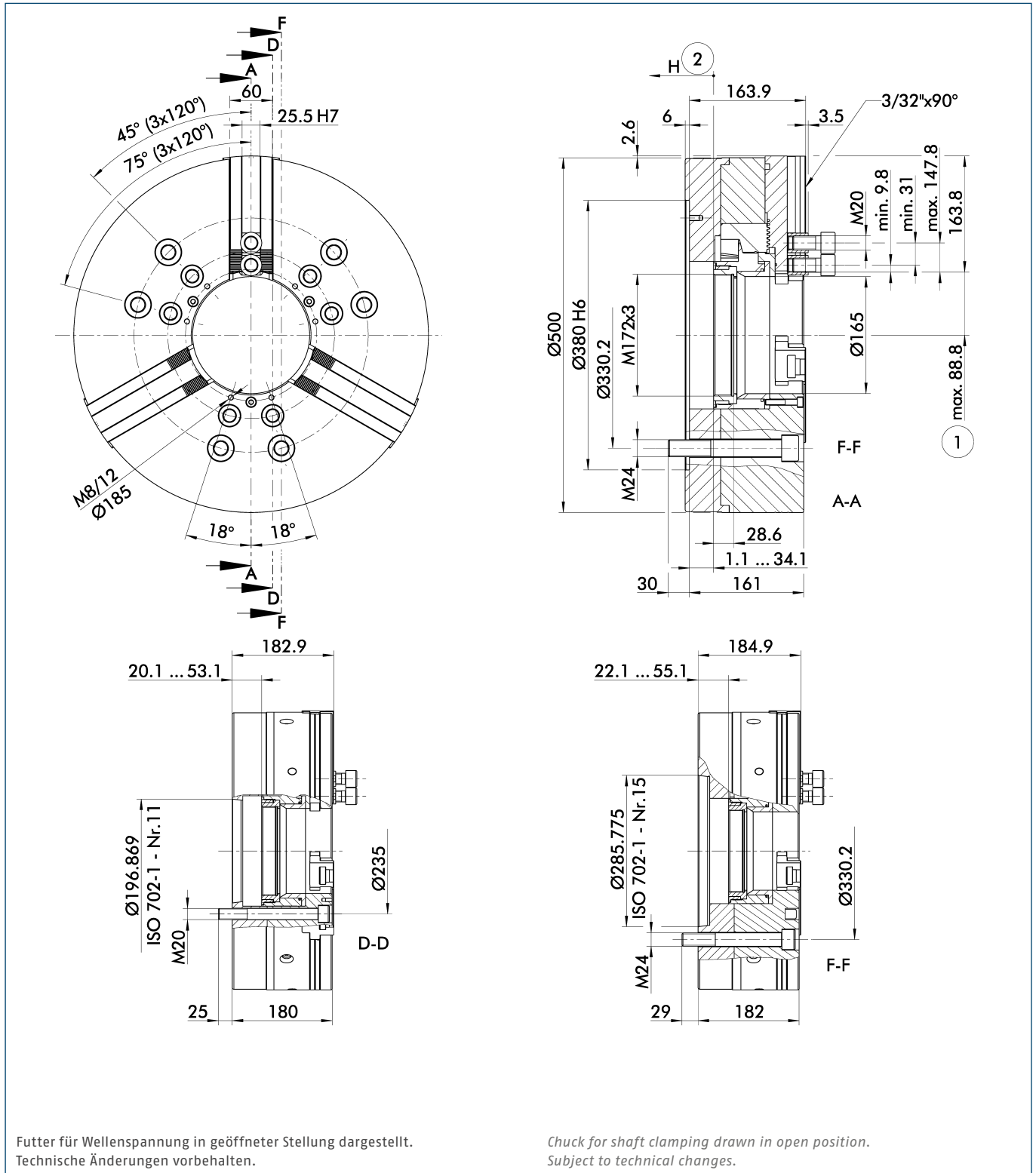
Spezialfett
siehe Kapitel Zubehör
Special grease
see chapter accessories



Flansche
siehe Kapitel Zubehör
Adapter plates
see chapter accessories



Spannkraftmessgerät
siehe Kapitel Zubehör
Clamping force tester
see chapter accessories



Futter für Wellenspannung in geöffneter Stellung dargestellt.
Technische Änderungen vorbehalten.

Chuck for shaft clamping drawn in open position.
Subject to technical changes.

① Abstand auf Mitte 1. Zahn

② Richtung des Kolbenhubes

① Distance to center of first tooth

② Piston stroke direction

Technische Daten | Technical data

Spindeltyp Spindle type	Spindelgröße Spindle size	Ident.-Nr. ID	Verzahnung Serration	Max. Drehzahl Max. RPM	Max. Spannkraft Max. clamping force	Max. Betätigungskraft Max. actuating force	Hub/Backe Stroke/jaw	Kolbenhub (H) Piston stroke (H)	Trägheitsmoment Moment of inertia	Gewicht Weight
				[min ⁻¹]	[kN]	[kN]	[mm]	[mm]	[kgm ²]	[kg]
ISO 702-4	Nr. 15 (Z380)	0832260	3/32" x 90°	2800	240	120	7.5	33	7.56	211
ISO 702-1	Nr. 11	0832261	3/32" x 90°	2800	240	120	7.5	33	8.24	232
ISO 702-1	Nr. 15	0832262	3/32" x 90°	2800	240	120	7.5	33	8.27	229

Lieferumfang

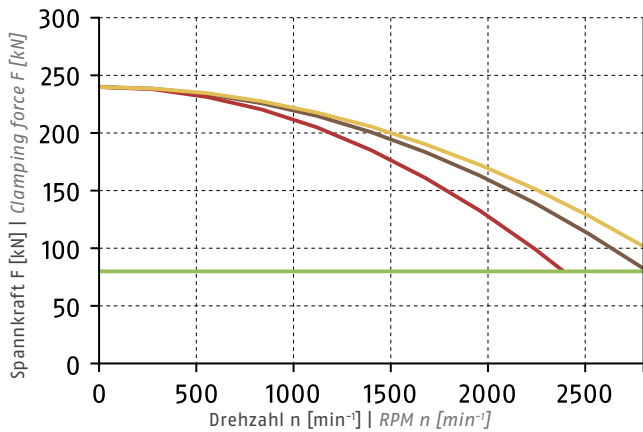
Futter, Nutensteine bzw. Befestigungsschrauben für Aufsatzbacken, Futter-Befestigungsschrauben, Ringschraube und Betriebsanleitung

Scope of Delivery

Chuck, T-nuts or mounting screws for top jaws, chuck mounting bolts, eye bolt, and operating manual

Spannkraft-Drehzahl-Diagramm

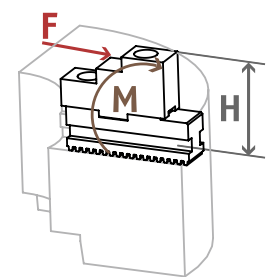
Clamping force-RPM-diagram



- Erforderliche Mindestspannkraft F_{spmin} 33 %
Required minimum clamping force F_{spmin} 33%
- SHB 400
8 kg
- SWB 400
16 kg
- SWB-AL 400
6.4 kg

Führungsbahnbelastung

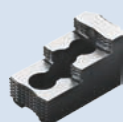
Load of base jaw guidance



M_{max} = 8312 Nm
① Siehe Seite 832
See page 832

Spannbereiche | Clamping Ranges

① Siehe Seite 357 | See page 357



Standard-Spannbacken
siehe Seite 348
Standard chuck jaws
see page 348



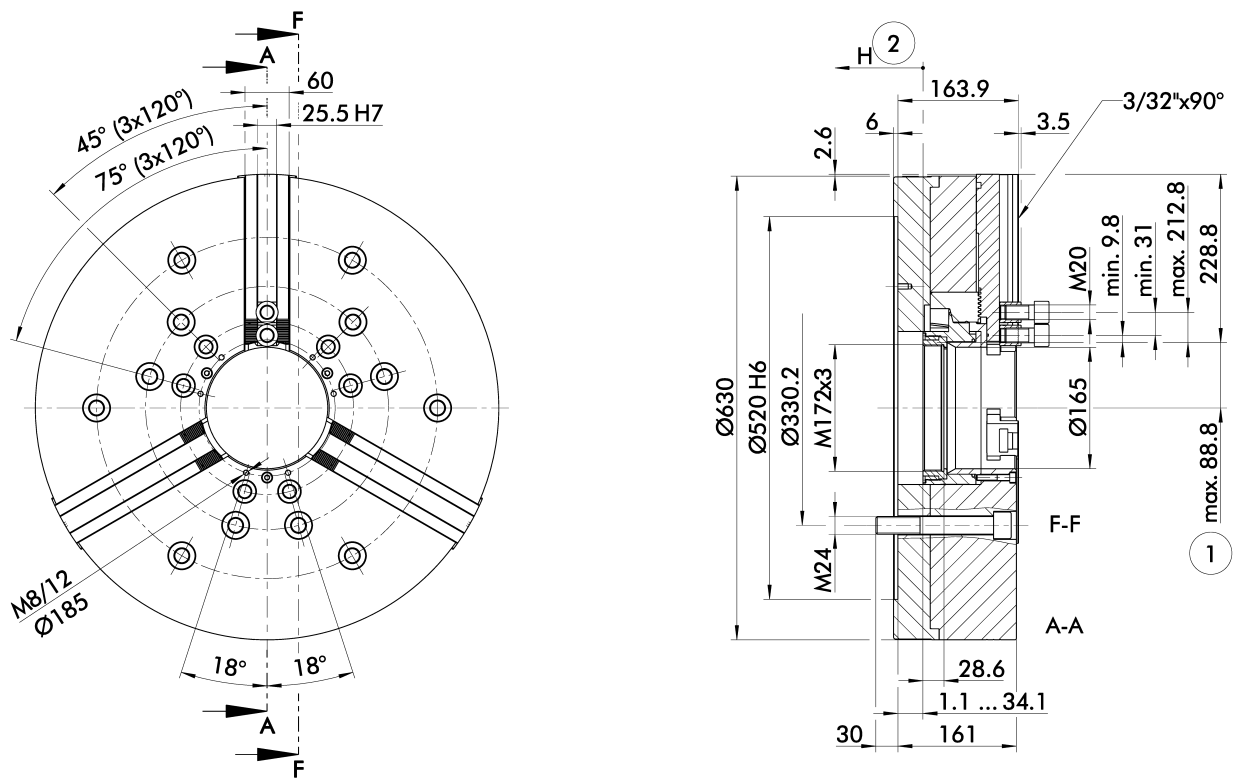
Spezialfett
siehe Kapitel Zubehör
Special grease
see chapter accessories



Flansche
siehe Kapitel Zubehör
Adapter plates
see chapter accessories



Spannkraftmessgerät
siehe Kapitel Zubehör
Clamping force tester
see chapter accessories



Futter für Wellenspannung in geöffneter Stellung dargestellt.
Technische Änderungen vorbehalten.

Chuck for shaft clamping drawn in open position.
Subject to technical changes.

① Abstand auf Mitte 1. Zahn

② Richtung des Kolbenhubes

① Distance to center of first tooth

② Piston stroke direction

Technische Daten | Technical data

Spindeltyp Spindle type	Spindelgröße Spindle size	Ident.-Nr. ID	Verzahnung Serration	Max. Drehzahl Max. RPM	Max. Spannkraft Max. clamping force	Max. Betätigungs- kraft Max. actuating force	Hub/Backe Stroke/jaw	Kolbenhub (H) Piston stroke (H)	Trägheits- moment Moment of inertia	Gewicht Weight
				[min ⁻¹]	[kN]	[kN]	[mm]	[mm]	[kgm ²]	[kg]
-	2520	0832270	3/32" x 90°	1800	240	120	7.5	33	19.4	356

Lieferumfang

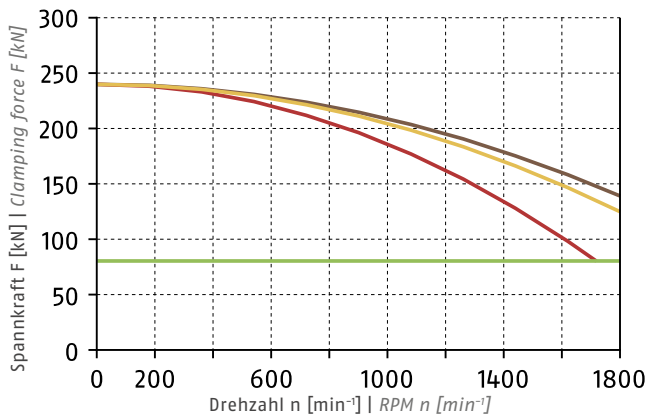
Futter, Nutensteine bzw. Befestigungsschrauben für Aufsatzbacken, Futter-Befestigungsschrauben, Ringschraube und Betriebsanleitung

Scope of Delivery

Chuck, T-nuts or mounting screws for top jaws, chuck mounting bolts, eye bolt, and operating manual

Spannkraft-Drehzahl-Diagramm

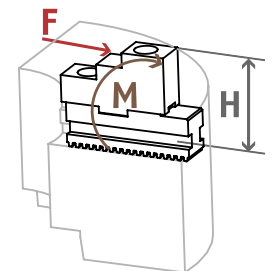
Clamping force-RPM-diagram



① Siehe Seite 830 | See page 830

Führungsbahnbelastung

Load of base jaw guidance

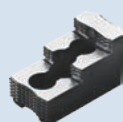


M_{max} = 8400 Nm

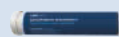
① Siehe Seite 832
See page 832

Spannbereiche | Clamping Ranges

① Siehe Seite 357 | See page 357



Standard-Spannbacken
siehe Seite 348
Standard chuck jaws
see page 348



Spezialfett
siehe Kapitel Zubehör
Special grease
see chapter accessories



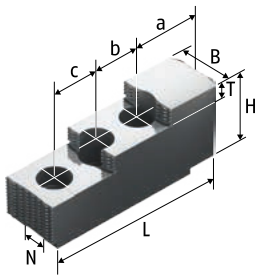
Flansche
siehe Kapitel Zubehör
Adapter plates
see chapter accessories



Spannkraftmessgerät
siehe Kapitel Zubehör
Clamping force tester
see chapter accessories

Harte Stufenaufsatzbacken

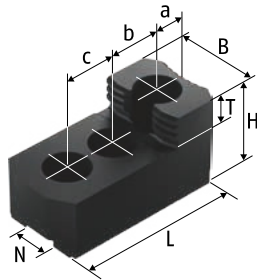
mit Spitzverzahnung 60°



Harte Stufenaufsatzbacken
SHB-J
Stahl 16MnCr5, gehärtet
Hard Stepped Top Jaws SHB-J
Steel 16MnCr5, hardened

Hard Stepped Top Jaws

with Fine Serration 60°



Harte Stufenaufsatzbacken
SHB-J
Stahl 16MnCr5, gehärtet
Hard Stepped Top Jaws SHB-J
Steel 16MnCr5, hardened

Technische Daten | Technical data

Futtertyp Chuck type	Bezeichnung Description	Ident.-Nr. ID	N [mm]	B [mm]	H [mm]	L [mm]	T [mm]	a [mm]	b [mm]	c [mm]	Gewicht Weight [kg]
ROTA NCD 165-46	SHB-J 60	0133100	12	28	36	67	12	14	20	20	0.8
ROTA NCD 185-54	SHB-J 60	0133100	12	28	36	67	12	14	20	20	0.8
ROTA NCD 215-66	SHB-J 80	0133109	14	35	51	87	12	15.5	25	25	1.85
ROTA NCD 255-86	SHB-J 100	0133111	16	40	54	101.5	13	25.5	30	30	2.8
ROTA NCD 315-115	SHB-J 122	0133113	21	50	52	104	18	20	30	30	3.3

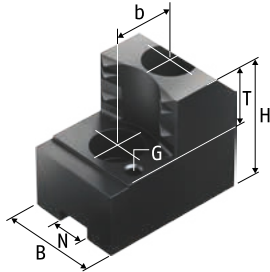
Unser komplettes Sortiment Spannbacken finden Sie in unserem Spannbackenkatalog und online unter schunk.com.

You will find our complete range of chuck jaws in chuck jaw catalog and online at schunk.com.

Harte Krallenbacken für Außenspannung

mit Spitzverzahnung 60°

Hard Claw Jaws for O.D. Clamping
with Fine Serration 60°



Harte Krallenbacken für Außenspannung SZAJ
Stahl 16MnCr5, gehärtet
Hard Claw Jaws for O.D. Clamping SZAJ
Steel 16MnCr5, hardened

Technische Daten | Technical data

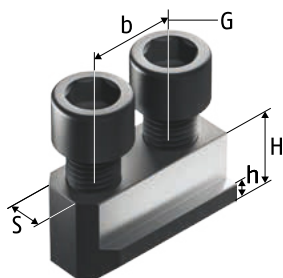
Futtertyp Chuck type	Spannbereich Clamping range [mm]	Schwingkreis Swing diameter [mm]	Bezeichnung Description	Ident.-Nr. ID	N [mm]	B [mm]	H [mm]	T [mm]	G	b [mm]	Gewicht Weight [kg]
ROTA NCD 165-46	26 - 55	175	SZAJ 16-6	0176100	12	30	47	20	M6	20	1.2
ROTA NCD 165-46	31 - 71	175	SZAJ 16-7	0176101	12	30	47	20	M6	20	1
ROTA NCD 165-46	47 - 87	175	SZAJ 16-8	0176102	12	30	47	20	M6	20	1.1
ROTA NCD 165-46	61 - 101	175	SZAJ 16-9	0176103	12	30	47	20	M6	20	1.1
ROTA NCD 185-54	26 - 79	200	SZAJ 16-6	0176100	12	30	47	20	M6	20	1.2
ROTA NCD 185-54	37 - 95	200	SZAJ 16-7	0176101	12	30	47	20	M6	20	1
ROTA NCD 185-54	53 - 111	200	SZAJ 16-8	0176102	12	30	47	20	M6	20	1.1
ROTA NCD 185-54	67 - 125	200	SZAJ 16-9	0176103	12	30	47	20	M6	20	1.1
ROTA NCD 215-66	30 - 72	219	SZAJ 20-1	0138110	14	35	53	25	M6	25	1.9
ROTA NCD 215-66	50 - 100	219	SZAJ 20-2	0138112	14	35	53	25	M6	25	1.6
ROTA NCD 215-66	80 - 130	219	SZAJ 20-3	0138114	14	40	53	25	M6	25	1.7
ROTA NCD 215-66	110 - 160	219	SZAJ 20-4	0138116	14	40	53	25	M6	25	1.6
ROTA NCD 255-86	37 - 94	271	SZAJ 25-1	0138117	16	40	58	25	M6	30	2.9
ROTA NCD 255-86	71 - 136	271	SZAJ 25-2	0138119	16	40	58	25	M6	30	2.3
ROTA NCD 255-86	114 - 180	275	SZAJ 25-3	0138121	16	40	58	25	M6	30	2.1
ROTA NCD 255-86	159 - 226	291	SZAJ 25-4	0138123	16	40	58	25	M6	30	2.3
ROTA NCD 255-86	194 - 255	317	SZAJ 25-15	0138118	16	40	58	25	M6	30	2.8
ROTA NCD 315-115	48 - 133	344	SZAJ 30-5	0138131	21	50	65	25	M8	30	3.8
ROTA NCD 315-115	108 - 192	358	SZAJ 30-6	0138132	21	50	65	25	M8	30	4.1
ROTA NCD 315-115	174 - 260	349	SZAJ 30-7	0138133	21	50	65	25	M8	30	3.4
ROTA NCD 315-115	238 - 315	385	SZAJ 30-8	0138134	21	50	65	25	M8	30	4.8

Unser komplettes Sortiment Spannbacken finden Sie in unserem Spannbackenkatalog und online unter schunk.com.

You will find our complete range of chuck jaws in chuck jaw catalog and online at schunk.com.

Nutensteine

T-Nuts



Nutensteine NJ
T-Nuts NJ

Technische Daten | Technical data

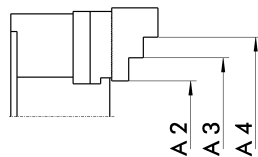
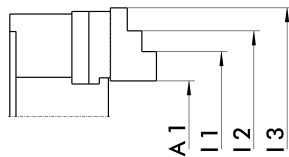
Futtertyp Chuck type	Bezeichnung Description	Ident.-Nr. ID	S	H	h	b	G	Zyl.-Schraube Cyl.-screw	Max. zul. Anziehdreh- moment Max. adm. tightening torque [Nm]
			[mm]	[mm]	[mm]	[mm]			
ROTA NCD 165-46	NJ 62	0146133	12	18.5	7.5	20	M10	M10 x 25	50
ROTA NCD 185-54	NJ 62	0146133	12	18.5	7.5	20	M10	M10 x 25	50
ROTA NCD 215-66	NJ 82	0146131	14	20.5	8.5	25	M12	M12 x 30	70
ROTA NCD 255-86	NJ 103	0146132	16	21.5	8.5	30	M12	M12 x 30	70
ROTA NCD 315-115	NJ 124	0146123	21	28	11.5	30	M16	M16 x 40	150

Unser komplettes Sortiment Spannbacken finden Sie in unserem Spannbackenkatalog und online unter schunk.com.

You will find our complete range of chuck jaws in chuck jaw catalog and online at schunk.com.

Harte Stufenaufsatzbacken

Hard Stepped Top Jaws



Harte Stufenaufsatzbacken
Stahl 16MnCr5, gehärtet
Hard Stepped Top Jaws
Steel 16MnCr5, hardened

Harte Stufenaufsatzbacken
Stahl 16MnCr5, gehärtet
Hard Stepped Top Jaws
Steel 16MnCr5, hardened

Außenspannung | O.D. clamping

Futtertyp Chuck type	Bezeichnung Description	Ident.-Nr. ID	A1 [mm]	A2 [mm]	A3 [mm]	A4 [mm]
ROTA NCD 165-46	SHB-J 60	0133100	11 - 81			73 - 160
ROTA NCD 185-54	SHB-J 60	0133100	11 - 106			82 - 185
ROTA NCD 215-66	SHB-J 80	0133109	11 - 105	24 - 90	86 - 140	136 - 215
ROTA NCD 255-86	SHB-J 100	0133111	11 - 128	26 - 117	112 - 151	146 - 251
ROTA NCD 315-115	SHB-J 122	0133113	51 - 200			180 - 315

Innenspannung | I.D. clamping

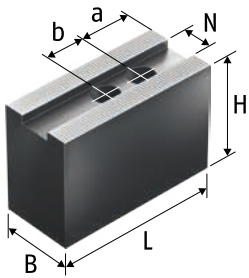
Futtertyp Chuck type	Bezeichnung Description	Ident.-Nr. ID	I1 [mm]	I2 [mm]	I3 [mm]
ROTA NCD 165-46	SHB-J 60	0133100	67 - 139		
ROTA NCD 185-54	SHB-J 60	0133100	67 - 162		
ROTA NCD 215-66	SHB-J 80	0133109	73 - 127	123 - 188	184 - 265
ROTA NCD 255-86	SHB-J 100	0133111	94 - 134	128 - 217	212 - 330
ROTA NCD 315-115	SHB-J 122	0133113	115 - 264		

Unser komplettes Sortiment Spannbacken finden Sie in unserem Spannbackenkatalog und online unter schunk.com.

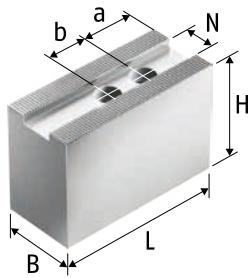
You will find our complete range of chuck jaws in chuck jaw catalog and online at schunk.com.

Weiche Aufsatzbacken

mit Spitzverzahnung 90°



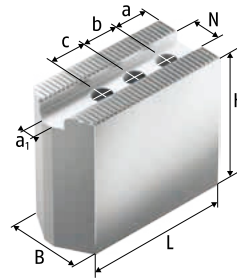
Weiche Aufsatzbacken SWB, SWB-FR ger., CWB
Stahl 16MnCr5 einsatzhärtnbar
Soft Top Jaws SWB, SWB-FR ger., CWB
Steel 16MnCr5 suitable for case hardening



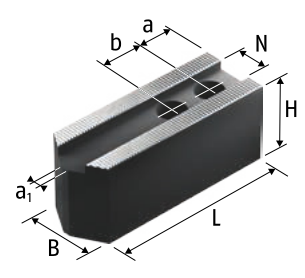
Weiche Aufsatzbacken SWB-AL Aluminium
Soft Top Jaws SWB-AL Aluminium

Soft Top Jaws

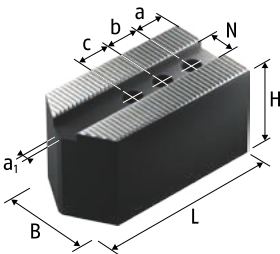
with Fine Serration 90°



Weiche Aufsatzbacken FR-AL Aluminium
Soft Top Jaws FR-AL Aluminium



Weiche Aufsatzbacken SWBL, SWB-FR ang.
Stahl 16MnCr5 einsatzhärtnbar
Soft Top Jaws SWBL, SWB-FR ang.
Steel 16MnCr5 suitable for case hardening



Weiche Aufsatzbacken SWB-FR ang.
Stahl 16MnCr5 einsatzhärtnbar
Soft Top Jaws SWB-FR ang.
Steel 16MnCr5 suitable for case hardening

Technische Daten | Technical data

Futtertyp Chuck type	Bezeichnung Description	Ident.-Nr. ID	N [mm]	B [mm]	H [mm]	L [mm]	a1 [mm]	a [mm]	b [mm]	c [mm]	Gewicht Weight [kg]
ROTA NCD 132-32	FR-AL 130	0120600	10	25	45	53	3	9	12	12	0.4
ROTA NCD 132-32	SWB-FR 130	0120400	10	25	30	55.5	3	11	12	12	0.8
ROTA NCD 132-32	SWB-FR 132	0132141	10	22	47	53		9	12	12	1
ROTA NCD 165-46	SWB-FR 162	0120409	12	35	40	72	3	12	15		1.6
ROTA NCD 165-46	SWB-FR 160	0120402	12	30	38	55.5		9	15		1.2
ROTA NCD 165-46	SWB-FR 161	0120403	12	30	55.5	55		9	15		1.8
ROTA NCD 185-54	SWBL 160	0120151	17	35	40	78	4	15	22		1.9
ROTA NCD 185-54	CWB 160	0100005	17	35	40	70		15	22		1.7
ROTA NCD 185-54	SWB 160	0120102	17	40	60	70		15	22		3.1
ROTA NCD 185-54	SWB-AL 160	0168100	17	40	60	70		15	22		1.2
ROTA NCD 215-66	SWBL 200	0120153	17	35	40	98	4	15	22		2.6
ROTA NCD 215-66	CWB 200	0100006	17	40	40	90		25	22		2.7
ROTA NCD 215-66	SWB 200	0120104	17	40	60	90		25	22		4.1
ROTA NCD 215-66	SWB-AL 200	0168101	17	40	60	90		25	22		1.5
ROTA NCD 255-86	SWBL 250/21	0120155	21	50	50	120	4	20	28		5.6
ROTA NCD 255-86	CWB 251	0100012	21	50	60	95		15	28		5.2
ROTA NCD 255-86	SWB 250	0120105	21	50	80	120		30	28		9.4
ROTA NCD 255-86	SWB-AL 250	0168102	21	50	80	120		30	28		3
ROTA NCD 315-115	SWBL 315	0120156	21	50	50	140	4	30	28		6.5
ROTA NCD 315-115	CWB 251	0100012	21	50	60	95		15	28		5.2

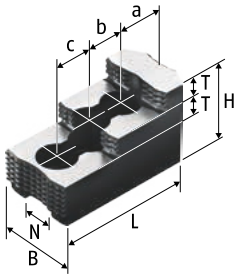
Futtertyp Chuck type	Bezeichnung Description	Ident.-Nr. ID	N [mm]	B [mm]	H [mm]	L [mm]	a1 [mm]	a [mm]	b [mm]	c [mm]	Gewicht Weight [kg]
ROTA NCD 315-115	SWB 250	0120105	21	50	80	120		30	28		9.4
ROTA NCD 315-115	SWB-AL 250	0168102	21	50	80	120		30	28		3
ROTA NCD 400-165	CWB 400	0100008	25.5	60	80	140		30	35		12.6
ROTA NCD 400-165	SWB 400	0120107	25.5	60	90	155		30	35		16
ROTA NCD 400-165	SWB-AL 400	0168103	25.5	60	100	155		30	35		6.4
ROTA NCD 500-165	CWB 400	0100008	25.5	60	80	140		30	35		12.6
ROTA NCD 500-165	SWB 400	0120107	25.5	60	90	155		30	35		16
ROTA NCD 500-165	SWB-AL 400	0168103	25.5	60	100	155		30	35		6.4
ROTA NCD 630-165	CWB 400	0100008	25.5	60	80	140		30	35		12.6
ROTA NCD 630-165	SWB 400	0120107	25.5	60	90	155		30	35		16
ROTA NCD 630-165	SWB-AL 400	0168103	25.5	60	100	155		30	35		6.4

Unser komplettes Sortiment Spannbacken finden Sie in unserem Spannbackenkatalog und online unter schunk.com.

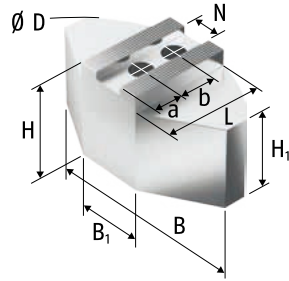
You will find our complete range of chuck jaws in chuck jaw catalog and online at schunk.com.

Harte Stufenaufsatzbacken, Weiche Segmentbacken

mit Spitzverzahnung 90°



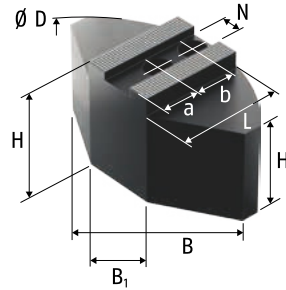
Harte Stufenaufsatzbacken SHB
Stahl 16MnCr5, gehärtet
Hard Stepped Top Jaws SHB
Steel 16MnCr5, hardened



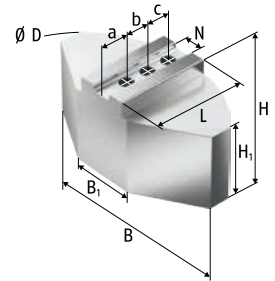
Weiche Segmentbacken SWB-SA
Aluminium
Soft Full Grip Jaws SWB-SA
Aluminium

Hard Stepped Top Jaws, Soft Full Grip Jaws

with Fine Serration 90°



Weiche Segmentbacken SWB-SM
Stahl 16MnCr5 einsatzhärtbar
Soft Full Grip Jaws SWB-SM
Steel 16MnCr5 suitable for case
hardening



Weiche Segmentbacken FR-SA
Aluminium
Soft Full Grip Jaws FR-SA
Aluminium

Technische Daten | Technical data

Futtertyp Chuck type	Bezeichnung Description	Ident.-Nr. ID	N [mm]	B [mm]	B1 [mm]	D [mm]	H [mm]	H1 [mm]	L [mm]	T [mm]	a [mm]	b [mm]	c [mm]	Gewicht Weight [kg]
ROTA NCD 132-32	SHB-FR 130	0121109	10	26			37.5		58	10	11.6	12	12	0.4
ROTA NCD 165-46	FR-SA 160	0120651	12	120	40	165	58	48	59.5		18	15	15	2.1
ROTA NCD 165-46	SHB 130	0121100	12	30			38		57	10	16	15	15	0.7
ROTA NCD 185-54	SHB 175	0121103	17	35			44		64.7	10	28	19		1.2
ROTA NCD 185-54	SHB 200	0121104	17	40			49		72.5	12	18	19	19	1.6
ROTA NCD 215-66	SWB-SA 200	0170101	17	140	50	200	58	48	72.5		35	22		3.4
ROTA NCD 215-66	SWB-SM 200	0169101	17	140	64	200	60	50	69.5		35	22		8.6
ROTA NCD 215-66	SHB 210	0121102	17	40			49		84.3	12	28.7	19	19	2
ROTA NCD 255-86	SHB 250	0121105	21	50			58		103.5	14	34	25	25	3.5
ROTA NCD 315-115	SWB-SA 315	0170104	21	240	80	320	78	63	117		70	28		12
ROTA NCD 315-115	SWB-SM 315	0169104	21	240	120	320	70	55	110		60	28		26.6
ROTA NCD 315-115	SHB 315	0121111	21	50			58		128	14	46	30	30	4.6
ROTA NCD 400-165	SWB-SA 400	0170105	25.5	330	150	440	98	68	160		85	35		26.2
ROTA NCD 400-165	SWB-SM 400	0169105	25.5	330	150	440	85	55	155		85	35		55.2
ROTA NCD 400-165	SHB 400	0121107	25.5	60			75		140	18	53	31	31	8
ROTA NCD 500-165	SWB-SA 400	0170105	25.5	330	150	440	98	68	160		85	35		26.2
ROTA NCD 500-165	SWB-SM 400	0169105	25.5	330	150	440	85	55	155		85	35		55.2
ROTA NCD 500-165	SHB 400	0121107	25.5	60			75		140	18	53	31	31	8
ROTA NCD 630-165	SWB-SA 400	0170105	25.5	330	150	440	98	68	160		85	35		26.2
ROTA NCD 630-165	SWB-SM 400	0169105	25.5	330	150	440	85	55	155		85	35		55.2
ROTA NCD 630-165	SHB 400	0121107	25.5	60			75		140	18	53	31	31	8

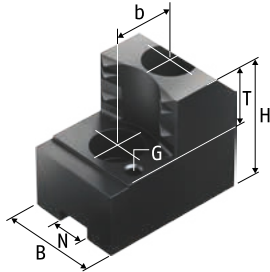
Unser komplettes Sortiment Spannbacken finden Sie in unserem Spannbackenkatalog und online unter schunk.com.

You will find our complete range of chuck jaws in chuck jaw catalog and online at schunk.com.

Harte Krallenbacken für Außenspannung

mit Spitzverzahnung 90°

Hard Claw Jaws for O.D. Clamping with Fine Serration 90°



Harte Krallenbacken für Außenspannung SZA
Stahl 16MnCr5, gehärtet
Hard Claw Jaws for O.D. Clamping SZA
Steel 16MnCr5, hardened

Technische Daten | Technical data

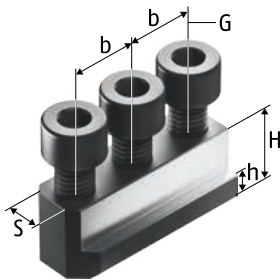
Futtertyp Chuck type	Spannbereich Clamping range [mm]	Schwingkreis Swing diameter [mm]	Bezeichnung Description	Ident.-Nr. ID	N [mm]	B [mm]	H [mm]	T [mm]	G	b [mm]	Gewicht Weight [kg]
ROTA NCD 185-54	29 - 48	195	SZA 20-14	0138195	17	35	50	25	M6	22	1.8
ROTA NCD 185-54	38 - 75	195	SZA 20-15	0138196	17	35	50	25	M6	22	1.5
ROTA NCD 185-54	64 - 105	195	SZA 20-16	0138197	17	40	50	25	M6	22	1.5
ROTA NCD 185-54	93 - 132	197	SZA 20-17	0138198	17	40	50	25	M6	22	1.6
ROTA NCD 215-66	29 - 70	219	SZA 20-14	0138195	17	35	50	25	M6	22	1.8
ROTA NCD 215-66	43 - 98	219	SZA 20-15	0138196	17	35	50	25	M6	22	1.5
ROTA NCD 215-66	71 - 127	219	SZA 20-16	0138197	17	40	50	25	M6	22	1.5
ROTA NCD 215-66	98 - 155	221	SZA 20-17	0138198	17	40	50	25	M6	22	1.6
ROTA NCD 255-86	39 - 98	266	SZA 25-37	0138180	21	50	58	25	M8	28	3.3
ROTA NCD 255-86	77 - 138	266	SZA 25-38	0138181	21	50	58	25	M8	28	2.9
ROTA NCD 255-86	127 - 188	269	SZA 25-39	0138182	21	50	58	25	M8	28	2.7
ROTA NCD 255-86	174 - 235	305	SZA 25-40	0138183	21	50	58	25	M8	28	3.2
ROTA NCD 315-115	46 - 135	336	SZA 31-10	0138184	21	50	58	25	M8	28	3.4
ROTA NCD 315-115	104 - 193	337	SZA 31-11	0138185	21	50	58	25	M8	28	3.4
ROTA NCD 315-115	169 - 259	335	SZA 31-12	0138186	21	50	58	25	M8	28	3.2
ROTA NCD 315-115	233 - 315	387	SZA 31-13	0138187	21	50	58	25	M8	28	4.5
ROTA NCD 400-165	135 - 244	469	SZA 40-13	0138302	25.5	60	78	33	M8	35	8
ROTA NCD 400-165	218 - 328	449	SZA 40-14	0138303	25.5	60	78	33	M8	35	8
ROTA NCD 400-165	288 - 399	493	SZA 40-15	0138304	25.5	60	78	33	M8	35	9.3
ROTA NCD 500-165	135 - 343	569	SZA 40-13	0138302	25.5	60	78	33	M8	35	8
ROTA NCD 500-165	218 - 428	549	SZA 40-14	0138303	25.5	60	78	33	M8	35	8
ROTA NCD 500-165	288 - 499	593	SZA 40-15	0138304	25.5	60	78	33	M8	35	9.3
ROTA NCD 630-165	135 - 473	699	SZA 40-13	0138302	25.5	60	78	33	M8	35	8
ROTA NCD 630-165	218 - 557	679	SZA 40-14	0138303	25.5	60	78	33	M8	35	8
ROTA NCD 630-165	288 - 628	723	SZA 40-15	0138304	25.5	60	78	33	M8	35	9.3

Unser komplettes Sortiment Spannbacken finden Sie in unserem Spannbackenkatalog und online unter schunk.com.

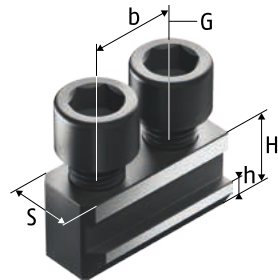
You will find our complete range of chuck jaws in chuck jaw catalog and online at schunk.com.

Nutensteine

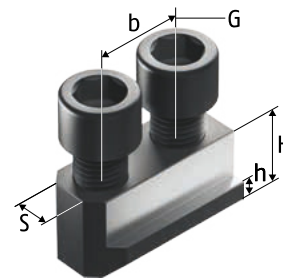
T-Nuts



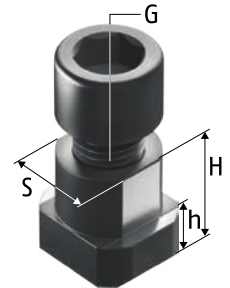
Nutensteine NK
T-Nuts NK



Nutensteine NKA
T-Nuts NKA



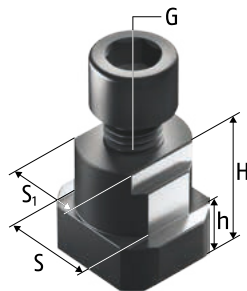
Nutensteine NK
T-Nuts NK



Nutensteine NS
T-Nuts NS



Nutensteine NKS
T-Nuts NKS



Nutensteine NS
T-Nuts NS

Technische Daten | Technical data

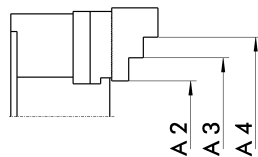
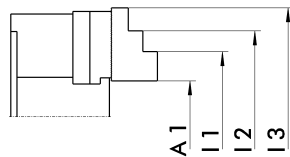
Futtertyp Chuck type	Bezeichnung Description	Ident.-Nr. ID	S	S1	H	h	b	G	Zyl.-Schraube Cyl.-screw	Max. zul. Anziehmoment Max. adm. tightening torque
			[mm]	[mm]	[mm]	[mm]	[mm]			[Nm]
ROTA NCD 165-46	NK 81	0147106	12		17.2	7	15	M8	M8 x 22	30
ROTA NCD 165-46	NS 80	0140100	12		17.2	7		M8	M8 x 22	30
ROTA NCD 185-54	NKA 2	0145104	17		20.5	7.5	22	M12	M12 x 25	70
ROTA NCD 185-54	NKS 2	0143106	17		20.5	7.5		M12	M12 x 25	70
ROTA NCD 215-66	NK 121	0145100	17		23	9	22	M12	M12 x 30	70
ROTA NCD 215-66	NS 120	0140101	17		23	9		M12	M12 x 30	70
ROTA NCD 215-66	NS 124	0142101	17		22	9		M12	M12 x 25	70
ROTA NCD 255-86	NK 160	0145101	21		27	11	28	M16	M16 x 35	150
ROTA NCD 255-86	NS 160	0140102	21		27	11		M16	M16 x 35	150
ROTA NCD 255-86	NS 21/17	0140122	21	17	27	11		M12	M12 x 30	70
ROTA NCD 315-115	NK 160	0145101	21		27	11	28	M16	M16 x 35	150
ROTA NCD 315-115	NS 160	0140102	21		27	11		M16	M16 x 35	150
ROTA NCD 315-115	NS 21/17	0140122	21	17	27	11		M12	M12 x 30	70
ROTA NCD 400-165	NK 200	0145102	25.5		29	11	35	M20	M20 x 40	220
ROTA NCD 400-165	NS 200	0140103	25.5		29	11		M20	M20 x 40	220
ROTA NCD 500-165	NK 200	0145102	25.5		29	11	35	M20	M20 x 40	220
ROTA NCD 500-165	NS 200	0140103	25.5		29	11		M20	M20 x 40	220
ROTA NCD 630-165	NK 200	0145102	25.5		29	11	35	M20	M20 x 40	220
ROTA NCD 630-165	NS 200	0140103	25.5		29	11		M20	M20 x 40	220

Unser komplettes Sortiment Spannbacken finden Sie in unserem Spannbackenkatalog und online unter schunk.com.

You will find our complete range of chuck jaws in chuck jaw catalog and online at schunk.com.

Harte Stufenaufsatzbacken

Hard Stepped Top Jaws



Harte Stufenaufsatzbacken
Stahl 16MnCr5, gehärtet
Hard Stepped Top Jaws
Steel 16MnCr5, hardened

Harte Stufenaufsatzbacken
Stahl 16MnCr5, gehärtet
Hard Stepped Top Jaws
Steel 16MnCr5, hardened

Außenspannung | O.D. clamping

Futtertyp Chuck type	Bezeichnung Description	Ident.-Nr. ID	A1 [mm]	A2 [mm]	A3 [mm]	A4 [mm]
ROTA NCD 132-32	SHB-FR 130	0121109	7 - 53	7 - 55	57 - 95	91 - 130
ROTA NCD 165-46	SHB 130	0121100	8 - 93	18 - 70	65 - 108	103 - 165
ROTA NCD 185-54	SHB 175	0121103	17 - 77	42 - 93	89 - 136	132 - 185
ROTA NCD 215-66	SHB 210	0121102	9 - 99	27 - 81	77 - 127	123 - 211
ROTA NCD 255-86	SHB 250	0121105	20 - 121	32 - 119	114 - 192	187 - 255
ROTA NCD 315-115	SHB 315	0121111	20 - 147	49 - 146	141 - 238	233 - 315
ROTA NCD 400-165	SHB 400	0121107	26 - 208	76 - 186	179 - 287	280 - 400
ROTA NCD 500-165	SHB 400	0121107	26 - 308	76 - 186	176 - 287	280 - 500
ROTA NCD 630-165	SHB 400	0121107	26 - 438	76 - 186	179 - 287	280 - 630

Innenspannung | I.D. clamping


Futtertyp Chuck type	Bezeichnung Description	Ident.-Nr. ID	I1 [mm]	I2 [mm]	I3 [mm]
ROTA NCD 132-32	SHB-FR 130	0121109	40 - 78	74 - 121	
ROTA NCD 165-46	SHB 130	0121100	37 - 79	75 - 125	121 - 205
ROTA NCD 185-54	SHB 175	0121103	55 - 102	98 - 150	146 - 206
ROTA NCD 215-66	SHB 210	0121102	82 - 132	128 - 180	176 - 265
ROTA NCD 255-86	SHB 250	0121105	71 - 149	143 - 229	223 - 324
ROTA NCD 315-115	SHB 315	0121111	89 - 187	181 - 278	273 - 380
ROTA NCD 400-165	SHB 400	0121107	99 - 208	200 - 309	302 - 480
ROTA NCD 500-165	SHB 400	0121107	99 - 208	200 - 309	302 - 584
ROTA NCD 630-165	SHB 400	0121107	99 - 208	200 - 309	302 - 714

Unser komplettes Sortiment Spannbacken finden Sie in unserem Spannbackenkatalog und online unter schunk.com.

You will find our complete range of chuck jaws in chuck jaw catalog and online at schunk.com.

Zubehör | Accessories

	Beschreibung Description	Gebinde Bundle	Ident.-Nr. ID
	LINOMAX Hochleistungsfett als Standard zum regelmäßigen Abschmieren von SCHUNK Dreh- und Spannfütern. <i>High performance grease by default for regular greasing of SCHUNK lathe and stationary chucks.</i>	Kartusche 500 g Cartridge 500 g	0184210
		Dose 1 kg Can 1 kg	0184211
		Eimer 30 kg Bucket 30 kg	0184212
	LINOMAX 100 Hochleistungsfett als Standard zum regelmäßigen Abschmieren von SCHUNK Dreh- und Spannfütern bei Anwendungen, bei denen es zu Reaktionen zwischen LINOMAX und dem eingesetzten Kühlschmierstoff kommt. <i>High performance grease by default for regular greasing of SCHUNK lathe and stationary chucks used for applications in which reactions among LINOMAX and the utilized cooling lubricant occur.</i>	Kartusche 450 g Cartridge 450 g	0184220
		Dose 1 kg Can 1 kg	0184221
		Eimer 25 kg Bucket 25 kg	0184222
	Fettpresse Hilfsmittel zur Schmierung von Hand- und Kraftspannfütern aller Art. Mit der Fettpresse können Kartuschen der Fettsorten LINOMAX und LINOMAX 100 verarbeitet werden. Grease gun <i>Lubrication tools of all kinds for manual and power lathe chucks. With the grease gun, cartridges of the grease types LINOMAX and LINOMAX 100 can be used.</i>	Kartuschen Cartridges	9900543
	Beschreibung Description	Passend zu Suitable for	Ident.-Nr. ID
	Spannkraftmessgerät GFT-X Zum Messen der Backenspannkraft von 2- und 3-Backenfütern. Clamping force tester GFT-X <i>For measuring of the clamping force of 2 and 3 jaw chucks.</i>	ROTA NCD	0890013
	Montageschlüssel für drehbaren Gewinding – Variante 2 Mounting wrench for turnable ring – Version 2	ROTA NCD 255-86	8700249
		ROTA NCD 315-115	8702421
		ROTA NCD 400-165	8702423
		ROTA NCD 500-165	
	Verschlussstopfen Zum Verschließen der Durchgangsbohrung bei den Kraftspannfütern ROTA NCD. Sealing plug <i>For closing the through bore at the power lathe chuck ROTA NCD.</i>	ROTA NCD 165-46	8703520
		ROTA NCD 185-54	8703521
		ROTA NCD 215-66	8703522
		ROTA NCD 255-86	8703523
		ROTA NCD 315-115	8703524
	Futtermontagewerkzeug – Variante 2 Für den Einsatz bei Kraftspannfütern ohne drehbare Zugbüchse. Chuck assembly tool – Version 2 <i>Used for power lathe chucks without turnable draw nut.</i>	ROTA NCD 132-32	8704603
		ROTA NCD 165-46	8704605
		ROTA NCD 185-54	8704606
		ROTA NCD 215-66	8704607
		ROTA NCD 255-86	8704623
		ROTA NCD 315-115	8704627
	Futtermontagewerkzeug – Variante 3 Für den Einsatz bei Kraftspannfütern mit drehbarer Zugbüchse. Chuck assembly tool – Version 3 <i>Used for power lathe chucks with turnable draw nut.</i>	ROTA NCD 255-86	8704613
		ROTA NCD 315-115	8704633
		ROTA NCD 315-115	8704615
	Backen-Ausdrehvorrichtung BAV Leichte Ausführung BAV jaw turning fixture <i>Light version</i>	ROTA NCD	0119100
			0119101
			0119102
			0119103
0119104			

	Beschreibung <i>Description</i>	Passend zu <i>Suitable for</i>	Ident.-Nr. <i>ID</i>
	Backen-Ausdrehvorrichtung BSA Schwere Ausführung BSA jaw turning fixture Heavy version	ROTA NCD	0119110
			0119111
			0119112

