

ROTA NCK plus

Mit dem Keilhaken-Kraftspannfutter ROTA NCK plus bietet SCHUNK ein preisgünstiges Drehfutter für den täglichen Einsatz auf CNC-Drehmaschinen. Das Futter zeichnet sich durch hohe Spannkräfte und eine hohe Genauigkeit im Dauereinsatz aus.

Das ROTA NCK plus ist kompatibel zur Kitagawa B200-Serie. Dies ermöglicht das Austauschen eines vorhandenen Drehfutters innerhalb kürzester Zeit.

ROTA NCK *plus*

With the design of the wedge hook power chuck ROTA NCK plus, SCHUNK offers a chuck for everyday applications on CNC-lathes at a reasonable price. The chuck distinguishes by high clamping forces and highest precision during endurance applications.

The ROTA NCK plus is compatible with the Kitagawa B200 series. This allows the exchange of an already existing lathe chuck in a minimum of time.





Vorteile – Ihr Nutzen

Anschlussmaße 100 % kompatibel zu Kraftspannfuttern der Kitagawa B200-Serie
Austausch gegen vorhandenes Kitagawa-Futter innerhalb kürzester Zeit möglich

Präzisions-Keilhaken-Kraftspannfutter für höchste Qualitätsansprüche
Ermöglicht exzellente Bearbeitungsergebnisse

Hoher Wirkungsgrad des Keilstangensystems
Prozesssicheres Spannen durch hohe Spannkraft

Optimiertes Schmiersystem
Garantiert dauerhaft hohe Spannkraft

Grundbacken mit Spitzverzahnung, Zoll oder metrisch als Standard
Hohe Flexibilität im Bereich Aufsatzbacken

Demontierbarer und ausdrehbarer Zugbüchsen-Rohling im Futter integriert
Ausdrehen für Zugrohrgehwinde bzw. zum Austausch gegen die bereits ausgedrehte Zugbüchse

Modulares Schutzbüchsen-system
Durch auswechselbare Schutzbüchsen optimale Anpassung an neue Spannaufgaben

Allseitig gehärtete und geschliffene Funktionsteile
Gewährleisten eine lange Lebensdauer

Advantages – Your benefits

Interface 100% compatible with power chucks of the Kitagawa B200 series
Exchange of the existing Kitagawa chucks can be done within short time

Precision wedge hook power chuck for highest quality requirements
Allows excellent machining processes

High efficiency of the wedge bar system
Process-reliable clamping due to high clamping forces

Optimized lubrication system
Consistently high clamping forces are ensured

Base jaws with fine serration 1.5 mm x 60° and 1/16" x 90° as standard
High flexibility in the range of top jaws

Blank draw nut which can be disassembled and removed is integrated in the chuck
Turning for draw tube threads or replacement of the already turned center sleeve

Modular center sleeve system
Optimum adjustment to new clamping tasks due to exchangeable center sleeves

All functional parts are ground and hardened
Ensures a long service life



Technische Daten | *Technical data*

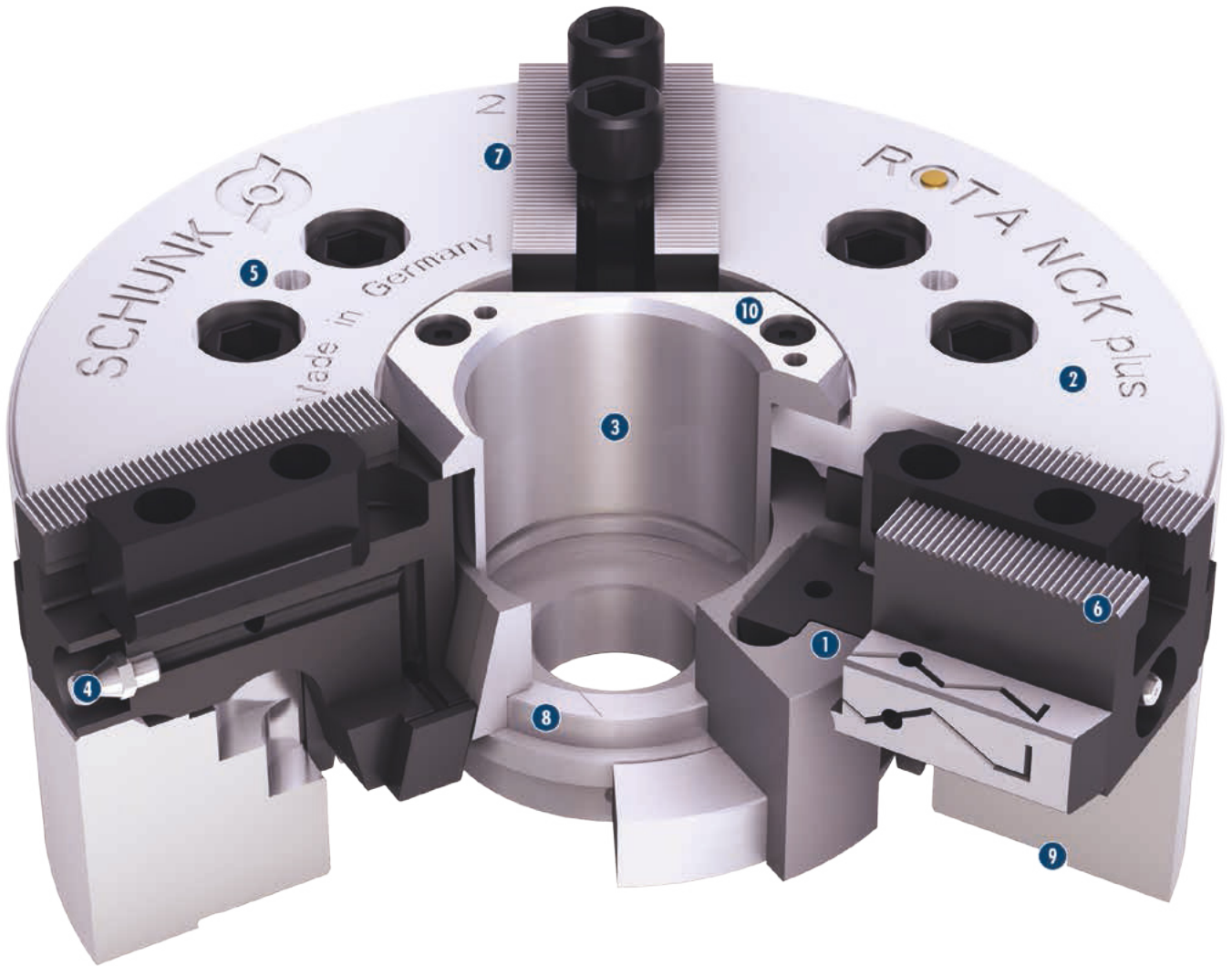
Bezeichnung <i>Description</i>	Seite <i>Page</i>	Max. Drehzahl <i>Max. RPM</i>	Max. Spannkraft <i>Max. clamping force</i>	Max. Betätigungskraft <i>Max. actuating force</i>	Hub/Backe <i>Stroke/jaw</i>	Futterbohrung <i>Through-hole</i>	Kolbenhub <i>Piston stroke</i>
		[min ⁻¹]	[kN]	[kN]	[mm]	[mm]	[mm]
ROTA NCK plus 165-45	368	6000	57	22	2.75	45	12
ROTA NCK plus 210-52	370	4800	84	34	3.7	52	16
ROTA NCK plus 250-75	372	4200	111	44	4.4	75	19
ROTA NCK plus 315-91	374	3300	144	56	5.3	91	23

Technik

Der axial verschiebbare Kolben überträgt die Kraft auf die Grundbacken und erzeugt eine zur Drehachse synchrone, radiale Backenbewegung.

Technology

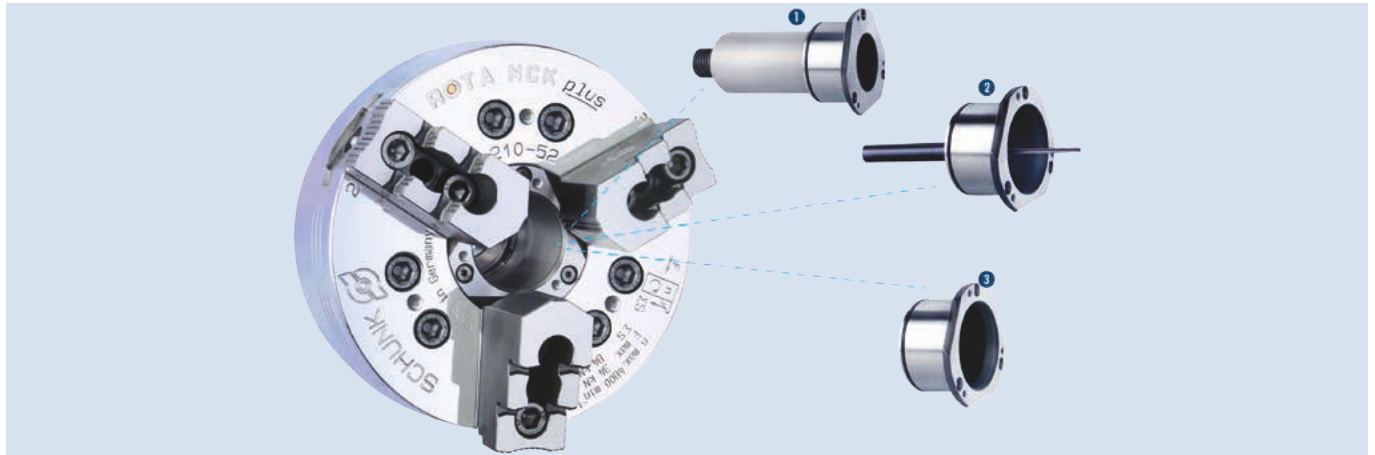
The axially movable piston transfers the force to the base jaw and generates a radial jaw movement synchronized with the rotational axis.



- 1 Keilhakenantrieb**
Bietet konstant hohe Spannkraften im Betrieb
 - 2 Gehärteter und extrem steifer Grundkörper**
Dadurch längere Lebensdauer bei höchster Präzision.
Auch bei höchster Spannkraft
 - 3 Große Durchgangsbohrung**
Für die Bearbeitung aller gängigen
Rohmaterialdurchmesser
 - 4 Optimiertes Schmiersystem**
Für hohen Wirkungsgrad
 - 5 Befestigungsgewinde**
Für Werkstückanschlüsse bzw. Anlagesterne
 - 6 Verzahnung der Grundbacken**
Zoll oder metrisch verfügbar
 - 7 Backenhubanzeige**
Zur Kontrolle des Backenhubes
 - 8 Zugschutzbüchsenrohling**
Zum Ausdrehen des gewünschten Befestigungsgewindes auf Zugrohr oder Zugstange
 - 9 Unterschiedliche Direktaufnahmen**
Ohne zusätzlichen Flansch
 - 10 Modulares Schutzschuttbüchsen-System**
Dadurch optimale Anpassung an neue Spannaufgaben
- 1 Wedge hook drive**
Offers constantly high clamping forces in operation
 - 2 Hardened and extremely rigid base body**
Therefore a longer life span at highest precision. Even with maximum clamping force
 - 3 Large through-hole**
For machining of all commercially available raw pipe material diameters
 - 4 Optimized lubrication system**
For maximum efficiency
 - 5 Mounting threads**
For workpiece stops or cover plates
 - 6 Base jaw serration**
Available in inch or metric sizes
 - 7 Jaw stroke display**
Control of the jaw stroke
 - 8 Blank draw nut**
For machining the required mounting thread for the draw tube or draw bar
 - 9 Various direct mountings**
Without additional adapter plate
 - 10 Modular center sleeve system**
Therefore optimal adjustment to new clamping tasks

Modulares SchutzbüchSENSYSTEM

Modular Center Sleeve System



Das modulare SchutzbüchSENSYSTEM erhöht die Flexibilität für unterschiedlichste Anwendungen im Alltag.

The modular center sleeve system increases flexibility for the most various applications in everyday life.

- 1 Verstellbarer Tiefenanschlag in der SchutzbüchSE**
 Der verstellbare Tiefenanschlag gewährleistet, dass alle Werkstücke wiederholgenau in der gleichen, beliebig wählbaren Position angeschlagen werden. Dadurch wird eine schnelle und einfache Handhabung sichergestellt.
- 2 Auswerfer in der SchutzbüchSE**
 Eine optimale Ergänzung zur automatischen Beladung. Der Auswerfer verfügt über eine Gasdruckfeder, die Ihre Werkstücke auch wieder sicher aus dem Futter auswirft.
- 3 Geschlossene SchutzbüchSE**
 Die geschlossene SchutzbüchSE verhindert, dass Späne und Kühlschmierstoff in die Futterbohrung eindringen können.

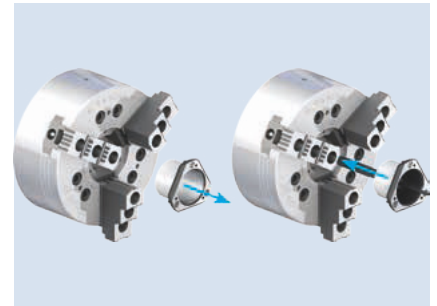
- 1 Adjustable stop in the center sleeve**
The adjustable depth stop ensures that all workpieces are stopped with high repeat accuracy in the same, selectable position. This makes handling quick and easy.
- 2 Part ejector in the center sleeve**
An optimum addition for automatic loading. The part ejector disposes of a gas spring, which will eject your workpiece safely out of the chuck.
- 3 Closed center sleeve**
The closed center sleeve prevents the ingress of chips and coolant into the chuck bore.

Schutzbüchse wechseln

Die modularen Schutzbüchsen können am aufgebauten Drehfutter schnell und einfach gewechselt werden. Durch Lösen der drei Schrauben lassen sich alle Schutzbüchsen nach vorne abziehen und tauschen.

Changing the center sleeve

The modular center sleeves can be changed quickly and easily while the chuck remains mounted. When the three screws are undone, all the protection sleeves can be pulled off from the front and replaced.

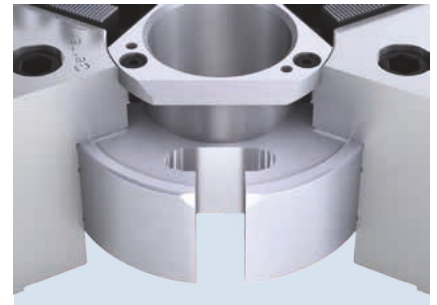


Lange und präzise Kolbenführung

Für eine hohe Spanngenaugigkeit und lange Lebensdauer. Alle Funktionsteile zur Kraftübertragung sind gehärtet und geschliffen.

Long and precise piston guidance

For high clamping repeatability and long service life. All functional components used for force transmission are hardened and ground.

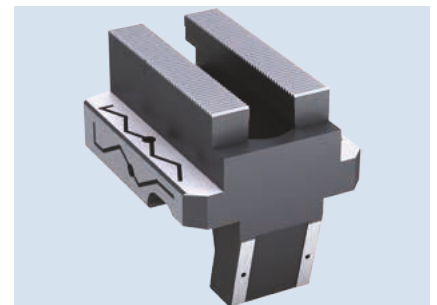


Absolute Flexibilität der Grundbacke

Wählen Sie aus zwei standardisierten Backenschnittstellen 1/16" x 90° oder 1.5 mm x 60° und profitieren Sie davon, vorhandene Aufsatzbacken auf dem neuen SCHUNK-Futter weiterhin zu verwenden.

Absolute flexibility of the base jaw

Select between two standard jaw interfaces 1/16" x 90° or 1.5 mm x 60° and profit from the fact that you can continue using existing top jaws on the new SCHUNK chuck.



Grundbackensicherung

Die kleine Nase der Grundbacken bleibt am Futterkörper hängen. So wird selbst nach einem Crash verhindert, dass z. B. bei einem Bauteilversagen die Grundbacke aus dem Futter herausgeschleudert werden kann.

Base jaw safety feature

The small nose at the base jaw remains on the chuck body. This prevents the ejection of the jaws in case of a crash.

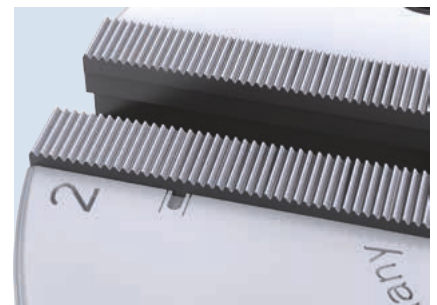


Backenhubanzeige

Die Backenhubanzeige ist eine zusätzliche Sicherheitseinrichtung, um Werkstücke kontrolliert sicher zu spannen und so dem Anwender im täglichen Einsatz die Arbeit mit dem Drehfutter zu erleichtern.

Jaw stroke display

The jaw stroke display is an additional safety feature, which ensures safe workpiece clamping and simplifies the use of the chuck in daily operation.



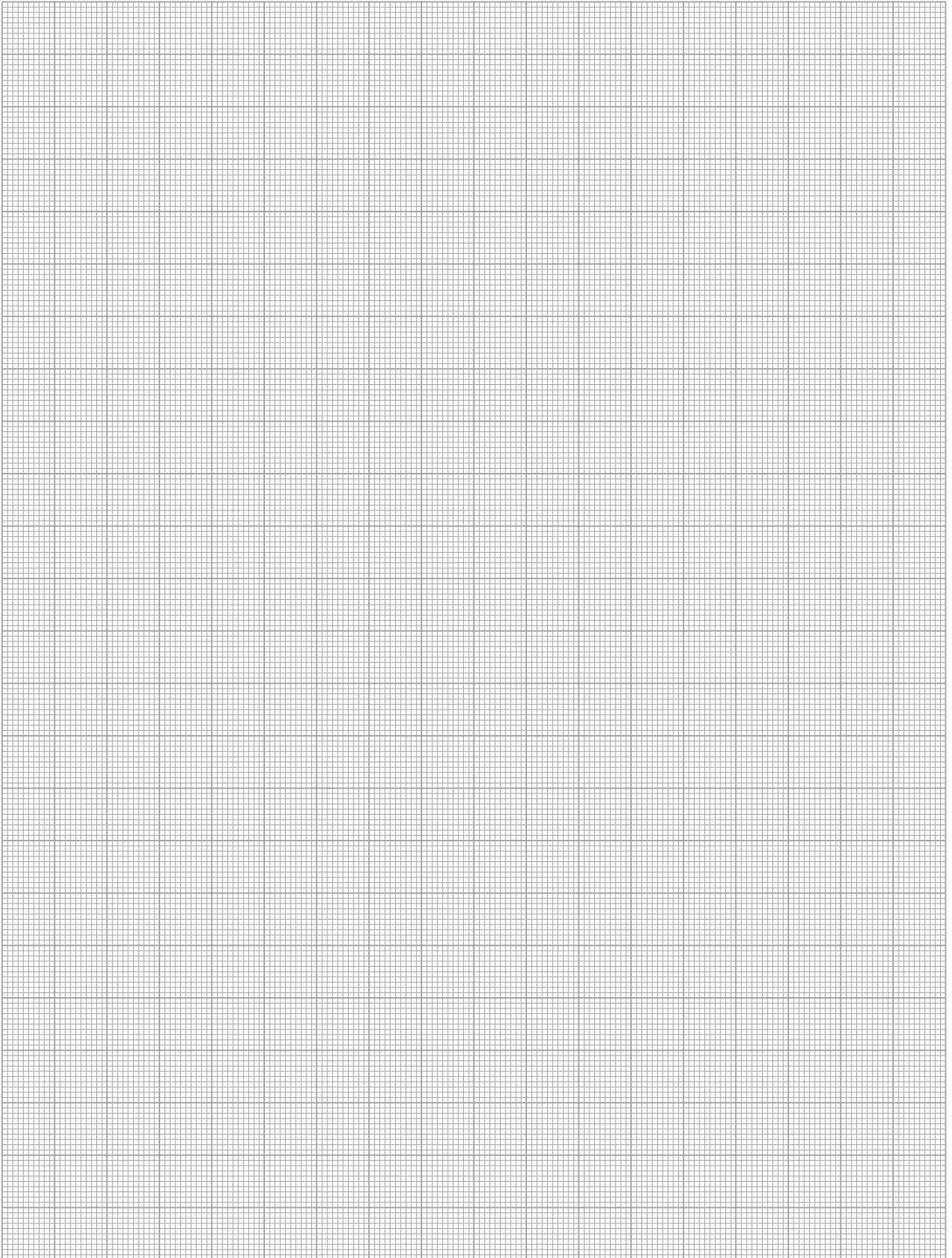
Absolute Flexibilität – Zugsbüchsenrohling

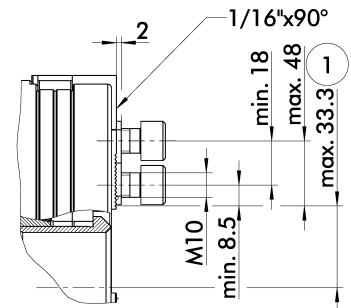
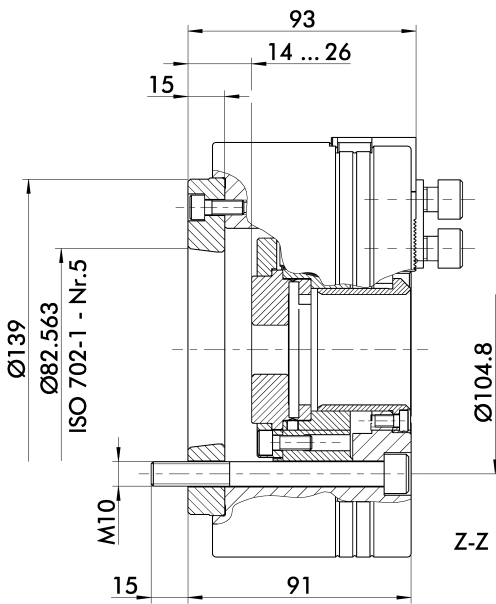
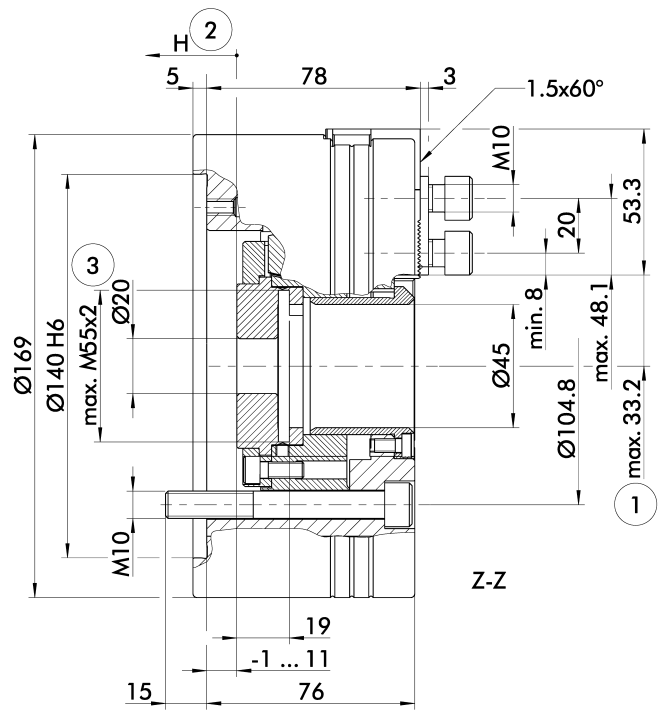
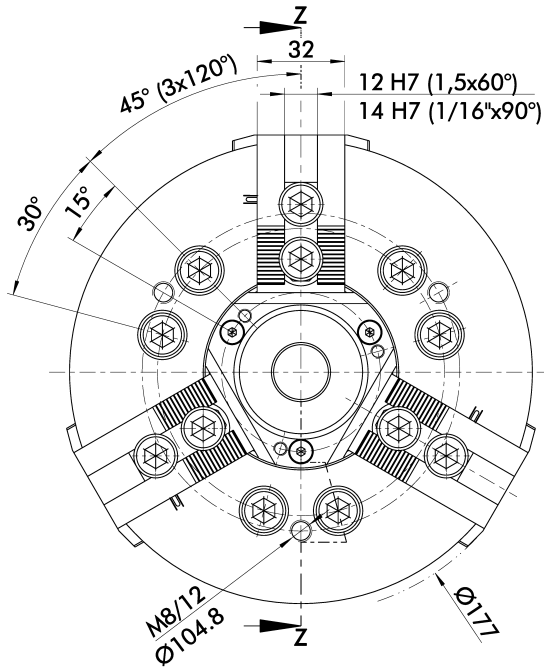
Der im Lieferumfang enthaltene Zugsbüchsenrohling lässt sich leicht demontieren und kann schnell und einfach an das vorhandene Zugrohr angepasst werden. Wird ein vorhandenes Kitagawa B200 Drehfutter gleicher Baugröße ersetzt, so kann die vorhandene Zugsbüchse auch weiterhin verwendet werden.

Absolute flexibility – blank draw nut

The supplied center sleeve blank can be easily disassembled and quickly adjusted to the existing draw tube. If a Kitagawa B200 chuck is replaced with another of the same size, the existing center sleeve can still be used.







Futter für Wellenspannung in geöffneter Stellung dargestellt.
Technische Änderungen vorbehalten.

Chuck for shaft clamping drawn in open position.
Subject to technical changes.

- ① Abstand auf Mitte 1. Zahn
- ② Richtung des Kolbenhubes
- ③ Wird erreicht durch das Ausdrehen des Adapterrohrlings

- ① Distance to center of first tooth
- ② Piston stroke direction
- ③ Will be achieved by turning the draw nut back

Technische Daten | Technical data

Spindeltyp Spindle type	Spindelgröße Spindle size	Ident.-Nr. ID	Verzahnung Serration	Max. Drehzahl Max. RPM	Max. Spannkraft Max. clamping force	Max. Betätigungskraft Max. actuating force	Hub/Backe Stroke/jaw	Kolbenhub (H) Piston stroke (H)	Trägheitsmoment Moment of inertia	Gewicht Weight
				[min ⁻¹]	[kN]	[kN]	[mm]	[mm]	[kgm ²]	[kg]
ISO 702-4	Nr. 5 (Z140)	0807210	1.5 mm x 60°	6000	57	22	2.75	12	0.048	12
ISO 702-1	Nr. 5	0807211	1.5 mm x 60°	6000	57	22	2.75	12	0.051	13
ISO 702-4	Nr. 5 (Z140)	0807215	1/16" x 90°	5500	57	22	2.75	12	0.048	12
ISO 702-1	Nr. 5	0807216	1/16" x 90°	5500	57	22	2.75	12	0.051	13

Lieferumfang

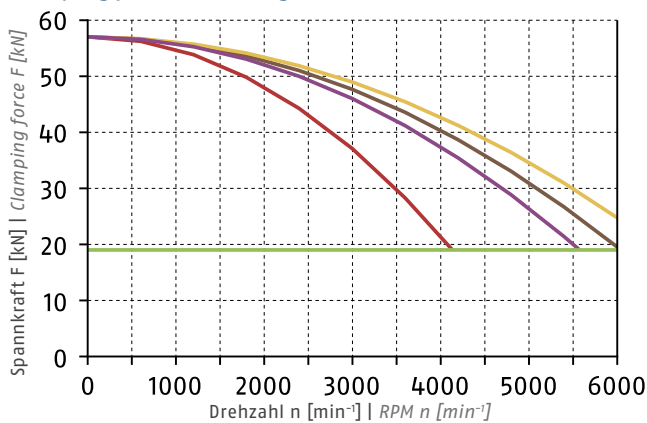
Futter, Nutensteine mit Schrauben, Futter-Befestigungsschrauben, Montageschlüssel für drehbaren Gewinding, Zugbüchsenrohling und Betriebsanleitung

Scope of Delivery

Chuck, T-nuts with screws, chuck mounting bolts, mounting wrench for turnable thread ring, blank draw nut, and operating manual

Spannkraft-Drehzahl-Diagramm

Clamping force-RPM-diagram

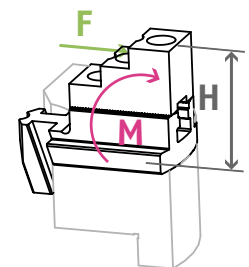


ⓐ Siehe Seite 830 | See page 830

- Erforderliche Mindestspannkraft F_{spmin} 33 %
Required minimum clamping force F_{spmin} 33%
- SHB 165
1.3 kg
- SWB 165
2.5 kg
- SHB-J 60
0.8 kg
- KM-WB 66
1.4 kg

Führungsbahnbelastung

Load of base jaw guidance

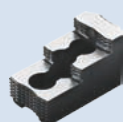


$M_{max} = 1254 \text{ Nm}$

ⓐ Siehe Seite 832
See page 832

Spannbereiche | Clamping Ranges

ⓐ Siehe Seite 382 + 387 | See page 382 + 387



Standard-Spannbacken
siehe Seite 378
Standard chuck jaws
see page 378



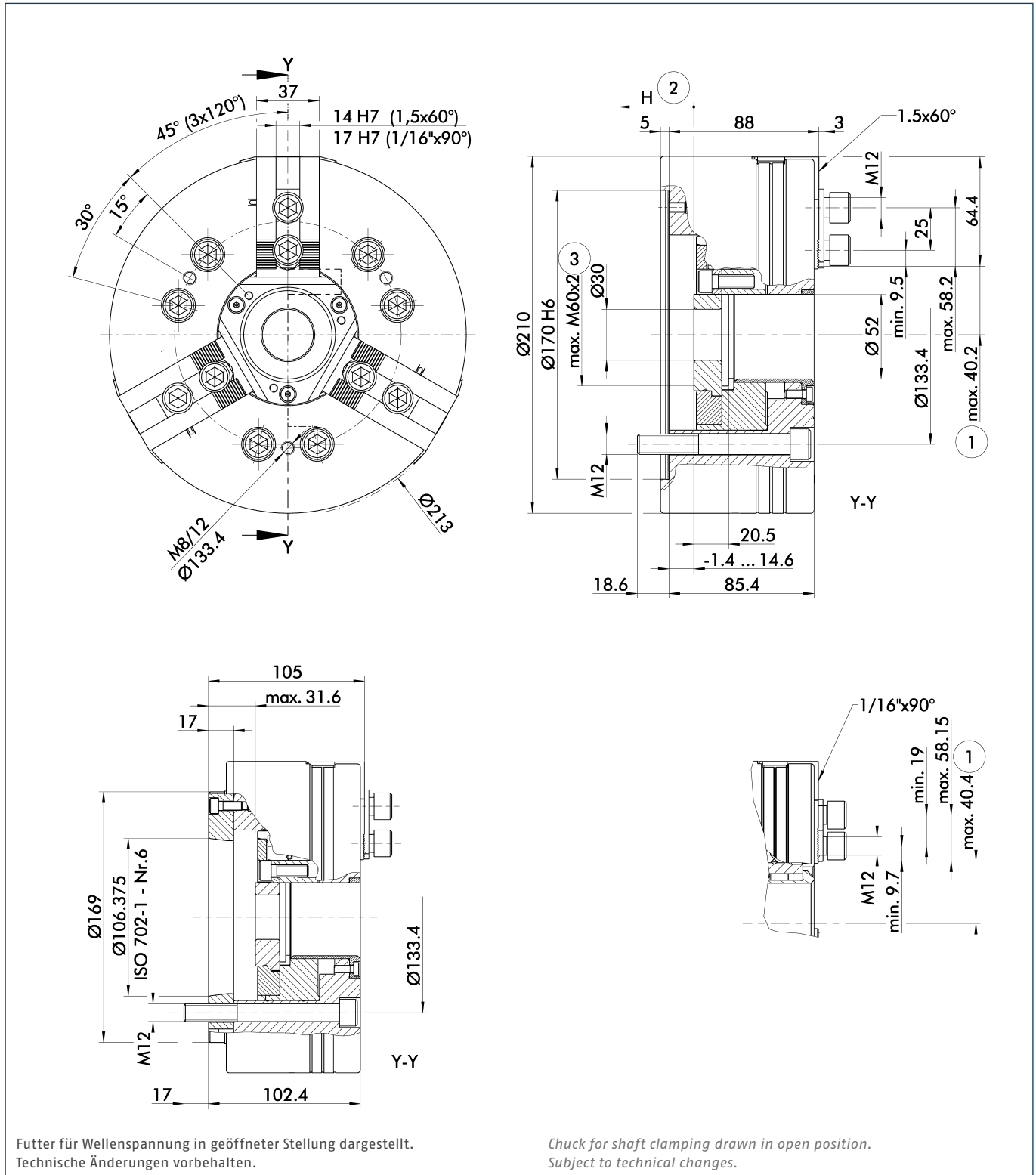
Schutzbüchsen
siehe Seite 376
Center sleeves
see page 376



Spezialfett
siehe Kapitel Zubehör
Special grease
see chapter accessories



Spannkraftmessgerät
siehe Kapitel Zubehör
Clamping force tester
see chapter accessories



Futter für Wellenspannung in geöffneter Stellung dargestellt.
Technische Änderungen vorbehalten.

Chuck for shaft clamping drawn in open position.
Subject to technical changes.

- ① Abstand auf Mitte 1. Zahn
- ② Richtung des Kolbenhubes
- ③ Wird erreicht durch das Ausdrehen des Adapterrohlings
- ① Distance to center of first tooth
- ② Piston stroke direction
- ③ Will be achieved by turning the draw nut back

Technische Daten | Technical data

Spindeltyp Spindle type	Spindelgröße Spindle size	Ident.-Nr. ID	Verzahnung Serration	Max. Drehzahl Max. RPM	Max. Spannkraft Max. clamping force	Max. Betätigungskraft Max. actuating force	Hub/Backe Stroke/jaw	Kolbenhub (H) Piston stroke (H)	Trägheitsmoment Moment of inertia	Gewicht Weight
				[min ⁻¹]	[kN]	[kN]	[mm]	[mm]	[kgm ²]	[kg]
ISO 702-4	Nr. 6 (Z170)	0807220	1.5 mm x 60°	4800	84	34	3.7	16	0.13	20.5
ISO 702-1	Nr. 6	0807221	1.5 mm x 60°	4800	84	34	3.7	16	0.13	22
ISO 702-4	Nr. 6 (Z170)	0807225	1/16" x 90°	4800	84	34	3.7	16	0.13	20.5
ISO 702-1	Nr. 6	0807226	1/16" x 90°	4800	84	34	3.7	16	0.13	22

Lieferumfang

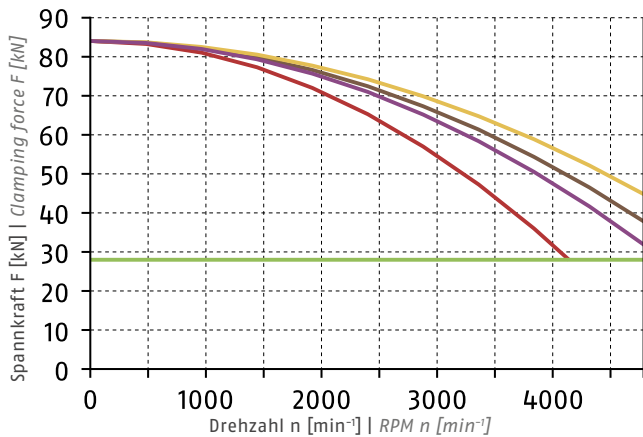
Futter, Nutensteine mit Schrauben, Futter-Befestigungsschrauben, Montageschlüssel für drehbaren Gewinding, Ringschraube, Zugbüchsenrohling und Betriebsanleitung

Scope of Delivery

Chuck, T-nuts with screws, chuck mounting bolts, mounting wrench for turnable thread ring, eye bolt, blank draw nut, and operating manual

Spannkraft-Drehzahl-Diagramm

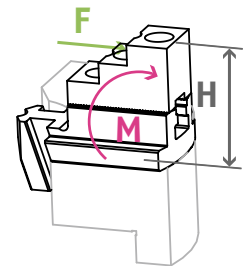
Clamping force-RPM-diagram



- Erforderliche Mindestspannkraft F_{spmin} 33 %
Required minimum clamping force F_{spmin} 33%
- SHB 210
2 kg
- SWB 200
4.1 kg
- SHB-J 80
1.85 kg
- KM-WB 88
2.7 kg

Führungsbahnbelastung

Load of base jaw guidance



$M_{max} = 2019 \text{ Nm}$

① Siehe Seite 832
See page 832

Spannbereiche | Clamping Ranges

① Siehe Seite 382 + 387 | See page 382 + 387



Standard-Spannbacken
siehe Seite 378
Standard chuck jaws
see page 378



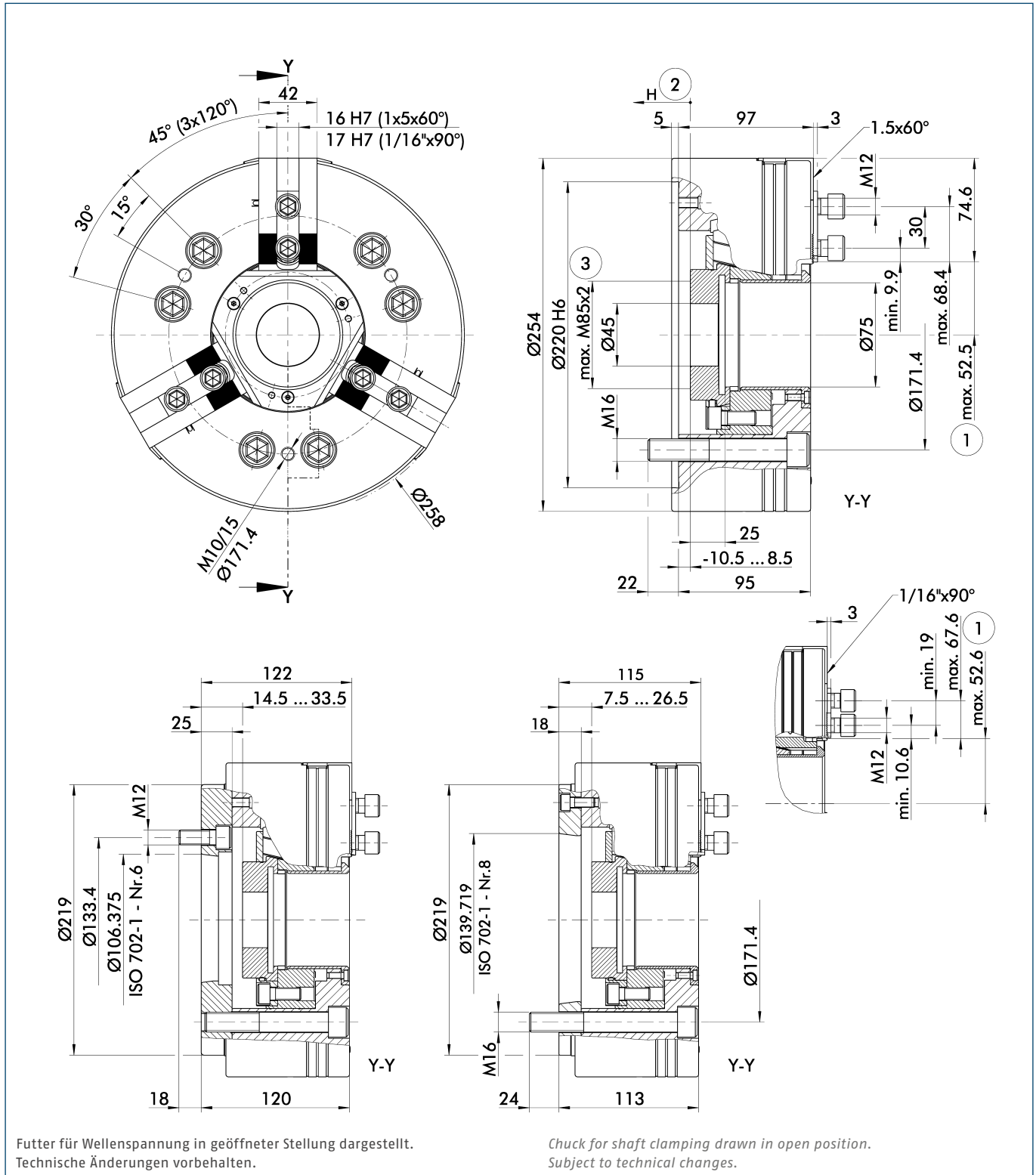
Schutzbüchsen
siehe Seite 376
Center sleeves
see page 376



Spezialfett
siehe Kapitel Zubehör
Special grease
see chapter accessories



Spannkraftmessgerät
siehe Kapitel Zubehör
Clamping force tester
see chapter accessories



① Abstand auf Mitte 1. Zahn
② Richtung des Kolbenhubes

③ Wird erreicht durch das
Ausdrehen des Adapterhohlings

① Distance to center of first tooth
② Piston stroke direction

③ Will be achieved by turning the
draw nut back

Technische Daten | Technical data

Spindeltyp Spindle type	Spindelgröße Spindle size	Ident.-Nr. ID	Verzahnung Serration	Max. Drehzahl Max. RPM	Max. Spannkraft Max. clamping force	Max. Betätigungskraft Max. actuating force	Hub/Backe Stroke/jaw	Kolbenhub (H) Piston stroke (H)	Trägheitsmoment Moment of inertia	Gewicht Weight
				[min ⁻¹]	[kN]	[kN]	[mm]	[mm]	[kgm ²]	[kg]
ISO 702-4	Nr. 8 (Z220)	0807230	1.5 mm x 60°	4200	111	44	4.4	19	0.3	32
ISO 702-1	Nr. 6	0807231	1.5 mm x 60°	4200	111	44	4.4	19	0.34	38
ISO 702-1	Nr. 8	0807232	1.5 mm x 60°	4200	111	44	4.4	19	0.32	35
ISO 702-4	Nr. 8 (Z220)	0807235	1/16" x 90°	4200	111	44	4.4	19	0.3	32
ISO 702-1	Nr. 6	0807236	1/16" x 90°	4200	111	44	4.4	19	0.34	38
ISO 702-1	Nr. 8	0807237	1/16" x 90°	4200	111	44	4.4	19	0.32	35

Lieferumfang

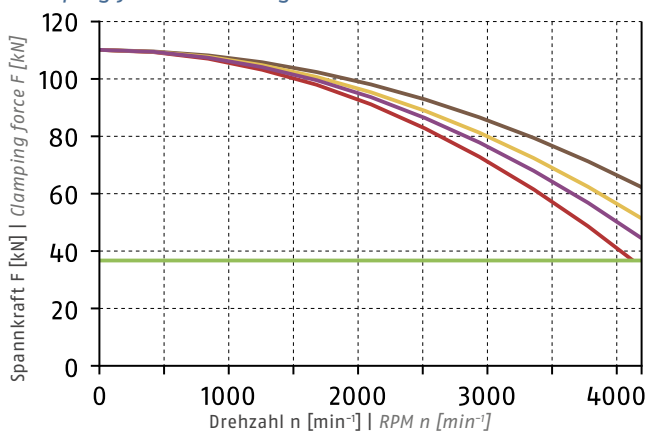
Futter, Nutensteine mit Schrauben, Futter-Befestigungsschrauben, Montageschlüssel für drehbaren Gewinding, Ringschraube, Zugbüchsenrohling und Betriebsanleitung

Scope of Delivery

Chuck, T-nuts with screws, chuck mounting bolts, mounting wrench for turnable thread ring, eye bolt, blank draw nut, and operating manual

Spannkraft-Drehzahl-Diagramm

Clamping force-RPM-diagram



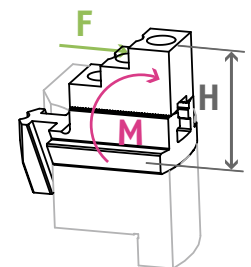
① Siehe Seite 830 | See page 830

■ Erforderliche Mindestspannkraft F_{spmin} 33 %
Required minimum clamping force F_{spmin} 33%

- SHB 210
2 kg
- SWB 200
4.1 kg
- SHB-J 100
2.8 kg
- KM-WB 110
3.8 kg

Führungsbahnbelastung

Load of base jaw guidance

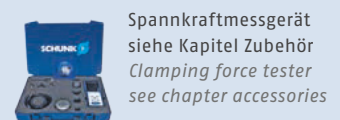
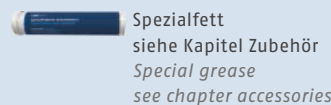
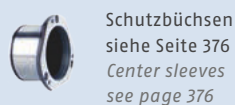


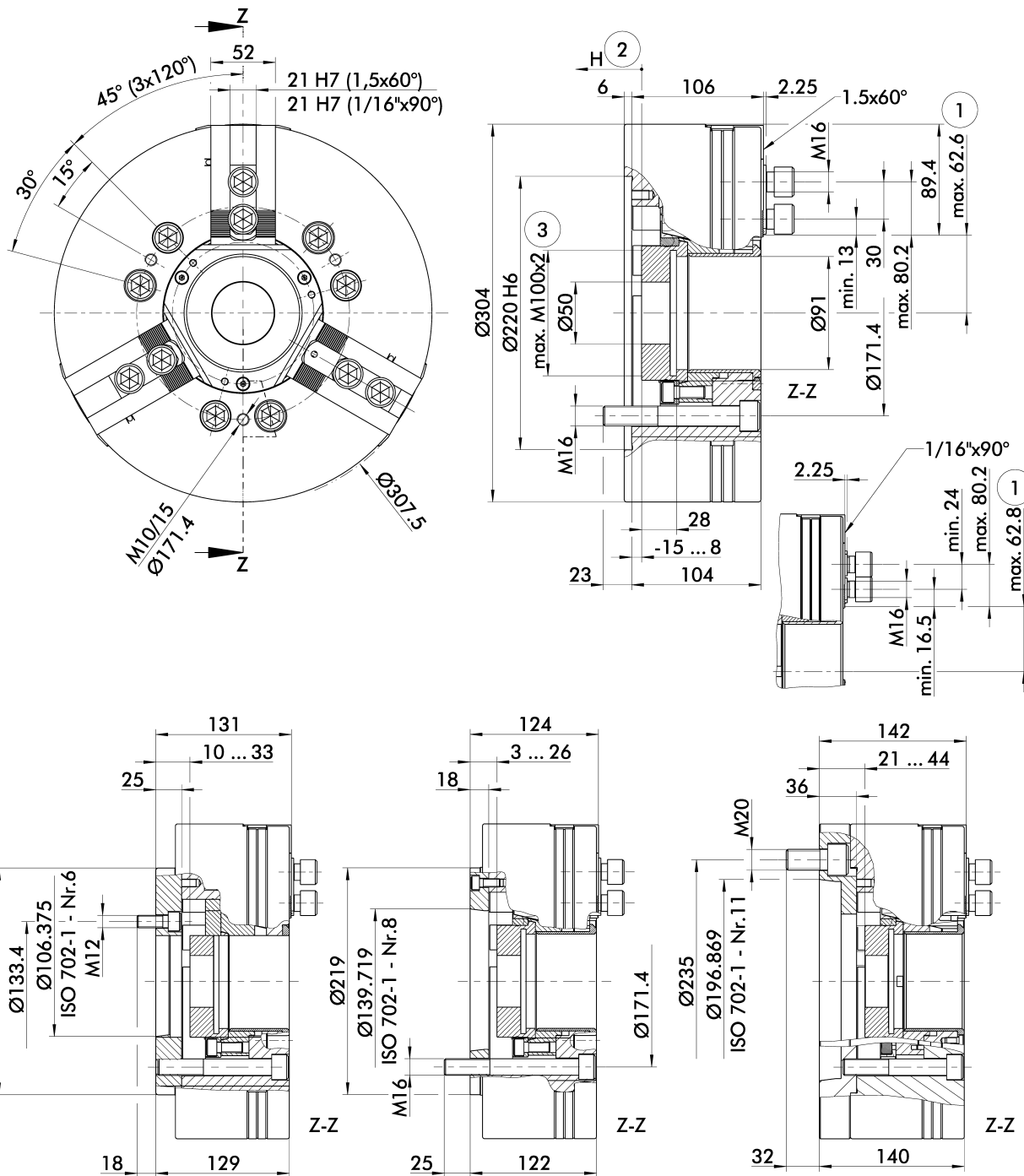
M_{max} = 2664 Nm

① Siehe Seite 832
See page 832

Spannbereiche | Clamping Ranges

① Siehe Seite 382 + 387 | See page 382 + 387





Futter für Wellenspannung in geöffneter Stellung dargestellt.
Technische Änderungen vorbehalten.

Chuck for shaft clamping drawn in open position.
Subject to technical changes.

- | | | | |
|-----------------------------|---|-------------------------------------|---|
| ① Abstand auf Mitte 1. Zahn | ③ Wird erreicht durch das Ausdrehen des Adapterhohlings | ① Distance to center of first tooth | ③ Will be achieved by turning the draw nut back |
| ② Richtung des Kolbenhubes | | ② Piston stroke direction | |

Technische Daten | Technical data

Spindeltyp Spindle type	Spindelgröße Spindle size	Ident.-Nr. ID	Verzahnung Serration	Max. Drehzahl Max. RPM	Max. Spannkraft Max. clamping force	Max. Betätigungskraft Max. actuating force	Hub/Backe Stroke/jaw	Kolbenhub (H) Piston stroke (H)	Trägheitsmoment Moment of inertia	Gewicht Weight
				[min ⁻¹]	[kN]	[kN]	[mm]	[mm]	[kgm ²]	[kg]
ISO 702-4	Nr. 8 (Z220)	0807240	1.5 mm x 60°	3300	144	56	5.3	23	0.68	52
ISO 702-1	Nr. 6	0807241	1.5 mm x 60°	3300	144	56	5.3	23	0.72	57.2
ISO 702-1	Nr. 8	0807242	1.5 mm x 60°	3300	144	56	5.3	23	0.71	55
ISO 702-1	Nr. 11	0807243	1.5 mm x 60°	3300	144	56	5.3	23	0.86	64
ISO 702-4	Nr. 8 (Z220)	0807245	1/16" x 90°	3300	144	56	5.3	23	0.68	52
ISO 702-1	Nr. 6	0807246	1/16" x 90°	3300	144	56	5.3	23	0.72	57.2
ISO 702-1	Nr. 8	0807247	1/16" x 90°	3300	144	56	5.3	23	0.71	55
ISO 702-1	Nr. 11	0807248	1/16" x 90°	3300	144	56	5.3	23	0.86	64

Lieferumfang

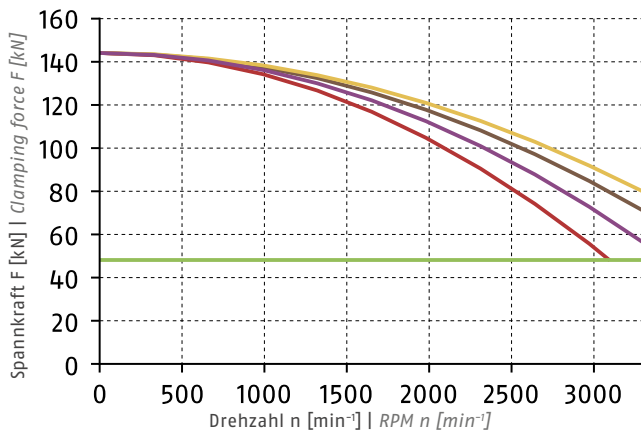
Futter, Nutensteine mit Schrauben, Futter-Befestigungsschrauben, Montageschlüssel für drehbaren Gewinding, Ringschraube, Zugbüchsenrohling und Betriebsanleitung

Scope of Delivery

Chuck, T-nuts with screws, chuck mounting bolts, mounting wrench for turnable thread ring, eye bolt, blank draw nut, and operating manual

Spannkraft-Drehzahl-Diagramm

Clamping force-RPM-diagram

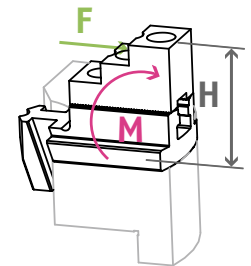


① Siehe Seite 830 | See page 830

- Erforderliche Mindestspannkraft F_{spmin} 33 %
Required minimum clamping force F_{spmin} 33%
- SHB 250
3.5 kg
- SWB 250
9.4 kg
- SHB-J 126
5.15 kg
- KM-WB 126
7.8 kg

Führungsbahnbelastung

Load of base jaw guidance



$M_{max} = 4157 \text{ Nm}$

① Siehe Seite 832
See page 832

Spannbereiche | Clamping Ranges

① Siehe Seite 382 + 387 | See page 382 + 387



Standard-Spannbacken
siehe Seite 378
Standard chuck jaws
see page 378



Schutzbüchsen
siehe Seite 376
Center sleeves
see page 376



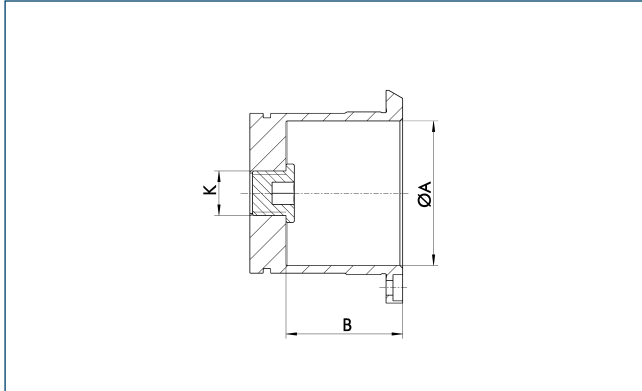
Spezialfett
siehe Kapitel Zubehör
Special grease
see chapter accessories



Spannkraftmessgerät
siehe Kapitel Zubehör
Clamping force tester
see chapter accessories

Schutzbüchsen

Schutzbüchse geschlossen



Center Sleeves

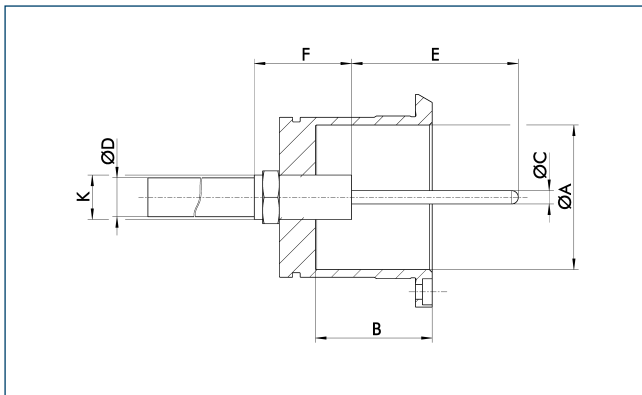
Center Sleeve Closed



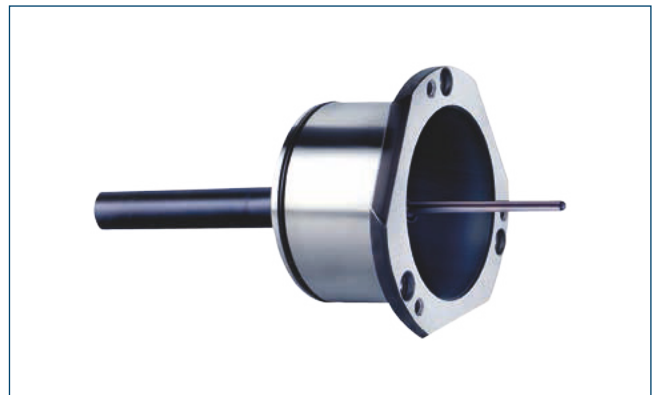
Technische Daten | Technical data

Bezeichnung Description	Ident.-Nr. ID	Passend zu Suitable for	ØA [mm]	B [mm]	K
SBS-G-K 165	8704543	ROTA NCK plus 165-45	45	25	M16 x 1.5
SBS-G-K 210	8704544	ROTA NCK plus 210-52	52	34	M16 x 1.5
SBS-G-K 250	8704545	ROTA NCK plus 250-75	75	34	M16 x 1.5
SBS-G-K 315	8704546	ROTA NCK plus 315-91	91	45	M16 x 1.5

Schutzbüchse mit Auswerfer



Center Sleeve with Part Ejector



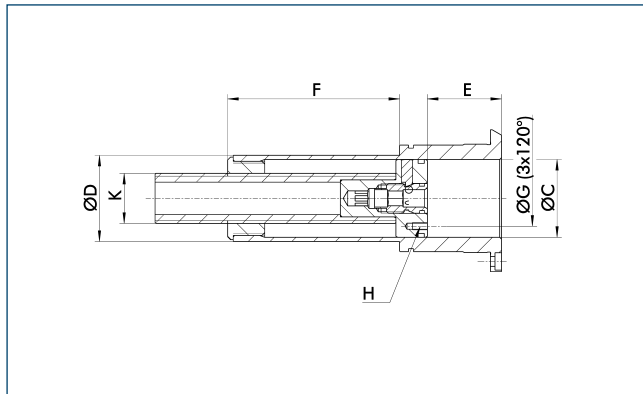
Technische Daten | Technical data

Bezeichnung Description	Ident.-Nr. ID	Passend zu Suitable for	ØA [mm]	B [mm]	ØC [mm]	ØD [mm]	E min. [mm]	E max. [mm]	F [mm]	K
SBS-A-K 165	8704539	ROTA NCK plus 165-45	45	25	4.8	14	10	100	35	M16 x 1.5
SBS-A-K 210	8704540	ROTA NCK plus 210-52	52	34	4.8	14	10	100	35	M16 x 1.5
SBS-A-K 250	8704541	ROTA NCK plus 250-75	75	38	4.8	14	10	100	35	M16 x 1.5
SBS-A-K 315	8704542	ROTA NCK plus 315-91	91	45	4.8	14	10	100	35	M16 x 1.5

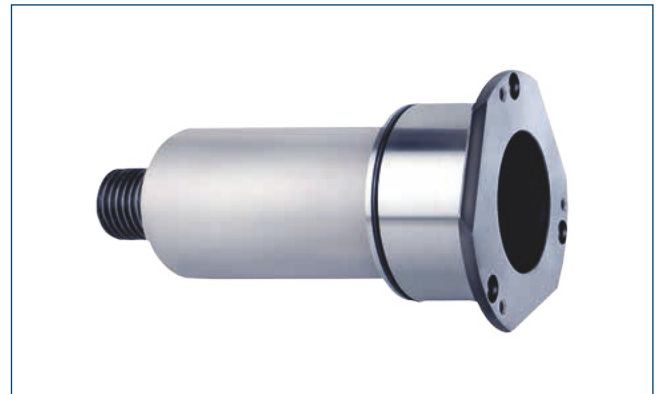
- Der Auswerferhub ist in 10er-Schritten von 10 - 100 mm wählbar
- Die Auswerfkraft ist von 35 - 300 N wählbar

- The ejector stroke is selectable in increments of 10 from 10 - 100 mm
- The ejector force can be selected from 35 - 300 N

Schutzbüchse mit verstellbarem Anschlag



Center Sleeve with Adjustable Stop



Technische Daten | Technical data

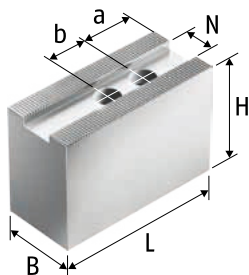
Bezeichnung Description	Ident.-Nr. ID	Passend zu Suitable for	ØC	ØD	E min.	E max.	F	ØG	H	K
			[mm]	[mm]	[mm]	[mm]	[mm]	[mm]		
SBS-T-K 165	8704535	ROTA NCK plus 165-45	42	44.5	0	100.8	109.8	30	M4 x 8	M27
SBS-T-K 210	8704536	ROTA NCK plus 210-52	42	46.5	0	100.8	101	30	M5 x 10	M27
SBS-T-K 250	8704537	ROTA NCK plus 250-75	61	65.5	0	100.8	96.8	40	M5 x 10	M27
SBS-T-K 315	8704538	ROTA NCK plus 315-91	75	80.5	0	100.8	103.8	50	M6 x 12	M27

Bitte Spindeldurchlass prüfen! Dieser muss mindestens $\text{ØD} + 0.5$ mm betragen.

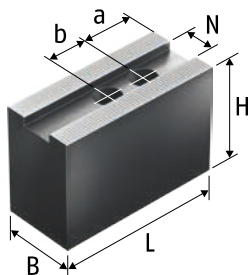
Please check the spindle through-hole! It has to be at least $\text{ØD} + 0.5$ mm.

Weiche Aufsatzbacken

mit Spitzverzahnung 60°



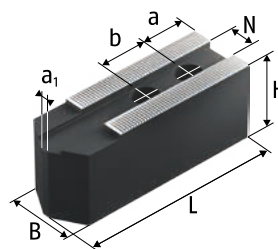
Weiche Aufsatzbacken KM-WBAL
Aluminium
*Soft Top Jaws KM-WBAL
Aluminum*



Weiche Aufsatzbacken KM-WB
ger.
Stahl 16MnCr5 einsatzhärtbar
*Soft Top Jaws KM-WB ger.
Steel 16MnCr5 suitable for case
hardening*

Soft Top Jaws

with Fine Serration 60°



Weiche Aufsatzbacken KM-WBL
Stahl 16MnCr5 einsatzhärtbar
*Soft Top Jaws KM-WBL
Steel 16MnCr5 suitable for case
hardening*

Technische Daten | Technical data

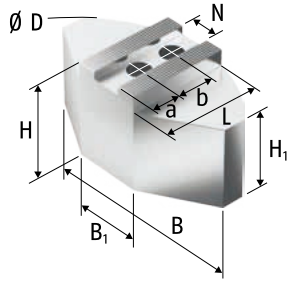
Futtertyp <i>Chuck type</i>	Bezeichnung <i>Description</i>	Ident.-Nr. <i>ID</i>	N [mm]	B [mm]	H [mm]	L [mm]	a1 [mm]	a [mm]	b [mm]	Gewicht <i>Weight</i> [kg]
ROTA NCK plus 165-45	KM-WBL 60	0132600	12	32	32	82	4	15	20	1.5
ROTA NCK plus 165-45	KM-WBL 62	0132606	12	35	60	82	4	15	20	3.6
ROTA NCK plus 165-45	KM-WBAL 70	0132521	12	35	50	72		15	20	0.9
ROTA NCK plus 165-45	KM-WB 61	0130128	12	35	60	72		15	20	2.9
ROTA NCK plus 165-45	KM-WB 66	0132138	12	32	32	72		15	20	1.4
ROTA NCK plus 210-52	KM-WBL 80	0132601	14	35	40	102	4	20	25	2.7
ROTA NCK plus 210-52	KM-WBL 81	0132607	14	40	80	102	4	20	25	6
ROTA NCK plus 210-52	KM-WBL 82	0132615	14	40	100	102	4	20	25	7.6
ROTA NCK plus 210-52	KM-WBAL 80	0132522	14	40	60	90		20	25	1.5
ROTA NCK plus 210-52	KM-WBL 84	0132126	14	35	60	95		24	25	3.9
ROTA NCK plus 210-52	KM-WB 85	0132127	14	40	80	95		24	25	6.1
ROTA NCK plus 210-52	KM-WB 88	0132139	14	35	40	95		24	25	2.7
ROTA NCK plus 250-75	KM-WBL 100	0132602	16	40	42	125	4	30	30	4.1
ROTA NCK plus 250-75	KM-WBL 101	0132608	16	40	100	125	4	30	30	9.8
ROTA NCK plus 250-75	KM-WBL 103	0132609	16	40	60	125	4	30	30	5.7
ROTA NCK plus 250-75	KM-WBAL 100	0132523	16	40	60	110		25	30	1.9
ROTA NCK plus 250-75	KM-WB 102	0132104	16	40	60	90		15	30	4.3
ROTA NCK plus 250-75	KM-WB 103	0132105	16	40	60	110		30	30	5.2
ROTA NCK plus 250-75	KM-WB 104	0132106	16	50	80	90		15	30	7.3
ROTA NCK plus 250-75	KM-WB 105	0132129	16	40	80	110		30	30	7.2
ROTA NCK plus 250-75	KM-WB 106	0132152	16	40	100	120		30	30	9.9
ROTA NCK plus 250-75	KM-WB 110	0132140	16	40	42	110		30	30	3.8
ROTA NCK plus 315-91	KM-WBL 121	0132604	21	50	50	145	10	30	30	6.9
ROTA NCK plus 315-91	KM-WBL 125	0132618	21	50	100	145	10	30	30	14.2
ROTA NCK plus 315-91	KM-WBAL 121	0132525	21	50	80	130		40	30	3.8
ROTA NCK plus 315-91	KM-WB 126	0132131	21	50	60	129		39	30	7.8
ROTA NCK plus 315-91	KM-WB 127	0132148	21	50	100	140		39	30	13.8
ROTA NCK plus 315-91	KM-WB 128	0132154	21	50	80	129		39	30	10.4

Unser komplettes Sortiment Spannbacken finden Sie in unserem Spannbackenkatalog und online unter schunk.com.

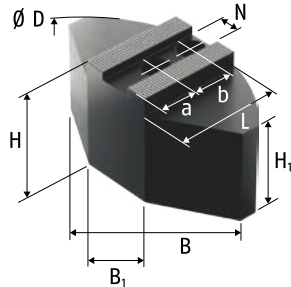
You will find our complete range of chuck jaws in chuck jaw catalog and online at schunk.com.

Harte Stufenaufsatzbacken, Weiche Segmentbacken

mit Spitzverzahnung 60°



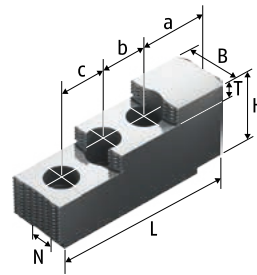
Weiche Segmentbacken
KMWB-SA
Aluminium
Soft Full Grip Jaws KMWB-SA
Aluminum



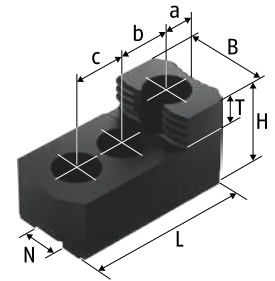
Weiche Segmentbacken
KMWB-SM
Stahl 16MnCr5 einsatzhärtbar
Soft Full Grip Jaws KMWB-SM
Steel 16MnCr5 suitable for case hardening

Hard Stepped Top Jaws, Soft Full Grip Jaws

with Fine Serration 60°



Harte Stufenaufsatzbacken
SHB-J
Stahl 16MnCr5, gehärtet
Hard Stepped Top Jaws SHB-J
Steel 16MnCr5, hardened



Harte Stufenaufsatzbacken
SHB-J
Stahl 16MnCr5, gehärtet
Hard Stepped Top Jaws SHB-J
Steel 16MnCr5, hardened

Technische Daten | Technical data

Futtertyp Chuck type	Bezeichnung Description	Ident.-Nr. ID	N	B	B1	D	H	H1	L	T	a	b	c	Gewicht Weight
			[mm]	[mm]	[mm]	[mm]	[mm]	[mm]	[mm]	[mm]	[mm]	[mm]	[mm]	[kg]
ROTA NCK plus 165-45	KMWB-SA 165	0132800	12	120	40	165	58	48	59.5		25	20		2.2
ROTA NCK plus 165-45	KMWB-SM 165	0132700	12	120	50	160	50	40	60		25	20		4.9
ROTA NCK plus 165-45	SHB-J 60	0133100	12	28			36		67	12	14	20	20	0.8
ROTA NCK plus 210-52	KMWB-SA 210	0132801	14	140	50	200	58	48	72.5		35	25		3.3
ROTA NCK plus 210-52	KMWB-SA 211	0132805	14	140	50	200	80	70	72.5		35	25		4.5
ROTA NCK plus 210-52	KMWB-SM 210	0132701	14	140	70	200	60	50	70		30	25		8.8
ROTA NCK plus 210-52	SHB-J 80	0133109	14	35			51		87	12	15.5	25	25	1.85
ROTA NCK plus 250-75	KMWB-SA 250	0132802	16	180	70	250	58	43	87.5		40	30		4.7
ROTA NCK plus 250-75	KMWB-SA 251	0132806	16	180	70	250	80	65	87.5		40	30		6.6
ROTA NCK plus 250-75	KMWB-SM 250	0132702	16	180	100	250	60	45	80		30	30		12
ROTA NCK plus 250-75	SHB-J 100	0133111	16	40			54		101.5	13	25.5	30	30	2.8
ROTA NCK plus 315-91	KMWB-SA 301	0132804	21	240	80	320	78	63	117		45	30		10.9
ROTA NCK plus 315-91	KMWB-SM 301	0132704	21	240	120	300	70	55	110		45	30		26.4
ROTA NCK plus 315-91	SHB-J 122	0133113	21	50			52		104	18	20	30	30	3.3
ROTA NCK plus 315-91	SHB-J 126	0133105	21	50			62		128	14	46	30	30	5.15

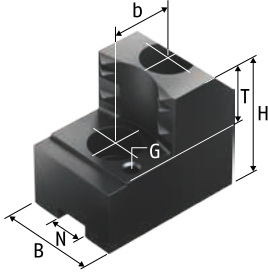
Unser komplettes Sortiment Spannbacken finden Sie in unserem Spannbackenkatalog und online unter schunk.com.

You will find our complete range of chuck jaws in chuck jaw catalog and online at schunk.com.

Harte Krallenbacken für Außenspannung

Hard Claw Jaws for O.D. Clamping with Fine Serration 60°

mit Spitzverzahnung 60°



Harte Krallenbacken für Außenspannung SZAJ
Stahl 16MnCr5, gehärtet
Hard Claw Jaws for O.D. Clamping SZAJ
Steel 16MnCr5, hardened

Technische Daten | Technical data

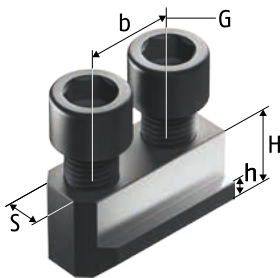
Futtertyp Chuck type	Spannbereich Clamping range [mm]	Schwingkreis Swing diameter [mm]	Bezeichnung Description	Ident.-Nr. ID	N [mm]	B [mm]	H [mm]	T [mm]	G	b [mm]	Gewicht Weight [kg]
ROTA NCK plus 165-45	27 - 64	185	SZAJ 16-6	0176100	12	30	47	20	M6	20	1.2
ROTA NCK plus 165-45	41 - 80	185	SZAJ 16-7	0176101	12	30	47	20	M6	20	1
ROTA NCK plus 165-45	57 - 96	185	SZAJ 16-8	0176102	12	30	47	20	M6	20	1.1
ROTA NCK plus 165-45	71 - 110	185	SZAJ 16-9	0176103	12	30	47	20	M6	20	1.1
ROTA NCK plus 210-52	32 - 74	221	SZAJ 20-1	0138110	14	35	53	25	M6	25	1.9
ROTA NCK plus 210-52	56 - 102	221	SZAJ 20-2	0138112	14	35	53	25	M6	25	1.6
ROTA NCK plus 210-52	86 - 132	221	SZAJ 20-3	0138114	14	40	53	25	M6	25	1.7
ROTA NCK plus 210-52	116 - 163	221	SZAJ 20-4	0138116	14	40	53	25	M6	25	1.6
ROTA NCK plus 250-75	37 - 94	272	SZAJ 25-1	0138117	16	40	58	25	M6	30	2.9
ROTA NCK plus 250-75	77 - 137	272	SZAJ 25-2	0138119	16	40	58	25	M6	30	2.3
ROTA NCK plus 250-75	121 - 181	276	SZAJ 25-3	0138121	16	40	58	25	M6	30	2.1
ROTA NCK plus 250-75	166 - 226	292	SZAJ 25-4	0138123	16	40	58	25	M6	30	2.3
ROTA NCK plus 250-75	201 - 250	313	SZAJ 25-15	0138118	16	40	58	25	M6	30	2.8
ROTA NCK plus 315-91	44 - 122	334	SZAJ 30-5	0138131	21	50	65	25	M8	30	3.8
ROTA NCK plus 315-91	104 - 182	348	SZAJ 30-6	0138132	21	50	65	25	M8	30	4.1
ROTA NCK plus 315-91	170 - 249	339	SZAJ 30-7	0138133	21	50	65	25	M8	30	3.4
ROTA NCK plus 315-91	234 - 304	373	SZAJ 30-8	0138134	21	50	65	25	M8	30	4.8

Unser komplettes Sortiment Spannbacken finden Sie in unserem Spannbackenkatalog und online unter schunk.com.

You will find our complete range of chuck jaws in chuck jaw catalog and online at schunk.com.

Nutensteine

T-Nuts



Nutensteine NJ
T-Nuts NJ

Technische Daten | *Technical data*

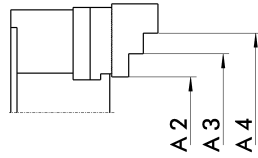
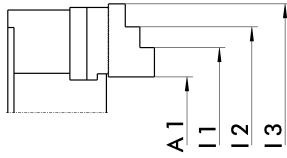
Futtertyp <i>Chuck type</i>	Bezeichnung <i>Description</i>	Ident.-Nr. <i>ID</i>	S	H	h	b	G	Zyl.-Schraube <i>Cyl.-screw</i>	Max. zul. Anziehdrehmoment <i>Max. adm. tightening torque</i> [Nm]
			[mm]	[mm]	[mm]	[mm]			
ROTA NCK plus 165-45	NJ 62	0146133	12	18.5	7.5	20	M10	M10 x 25	50
ROTA NCK plus 210-52	NJ 82	0146131	14	20.5	8.5	25	M12	M12 x 30	70
ROTA NCK plus 250-75	NJ 103	0146132	16	21.5	8.5	30	M12	M12 x 30	70
ROTA NCK plus 315-91	NJ 124	0146123	21	28	11.5	30	M16	M16 x 40	150

Unser komplettes Sortiment Spannbacken finden Sie in unserem Spannbackenkatalog und online unter schunk.com.

You will find our complete range of chuck jaws in chuck jaw catalog and online at schunk.com.

Harte Stufenaufsatzbacken

Hard Stepped Top Jaws



Harte Stufenaufsatzbacken
Stahl 16MnCr5, gehärtet
Hard Stepped Top Jaws
Steel 16MnCr5, hardened

Harte Stufenaufsatzbacken
Stahl 16MnCr5, gehärtet
Hard Stepped Top Jaws
Steel 16MnCr5, hardened

Außenspannung | O.D. clamping

Futtertyp Chuck type	Bezeichnung Description	Ident.-Nr. ID	A1 [mm]	A2 [mm]	A3 [mm]	A4 [mm]
ROTA NCK plus 165-45	SHB-J 60	0133100	12 - 86			90 - 169
ROTA NCK plus 210-52	SHB-J 80	0133109	14 - 98	24 - 90	86 - 140	136 - 210
ROTA NCK plus 250-75	SHB-J 100	0133111	11 - 127	29 - 119	115 - 153	149 - 250
ROTA NCK plus 315-91	SHB-J 126	0133105	20 - 136	44 - 141	136 - 233	228 - 304

Innenspannung | I.D. clamping

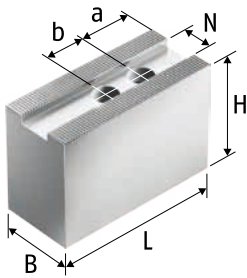
Futtertyp Chuck type	Bezeichnung Description	Ident.-Nr. ID	I1 [mm]	I2 [mm]	I3 [mm]
ROTA NCK plus 165-45	SHB-J 60	0133100	68 - 144		
ROTA NCK plus 210-52	SHB-J 80	0133109	76 - 130	126 - 190	186 - 265
ROTA NCK plus 250-75	SHB-J 100	0133111	94 - 133	128 - 216	212 - 325
ROTA NCK plus 315-91	SHB-J 126	0133105	89 - 187	181 - 278	273 - 370

Unser komplettes Sortiment Spannbacken finden Sie in unserem Spannbackenkatalog und online unter schunk.com.

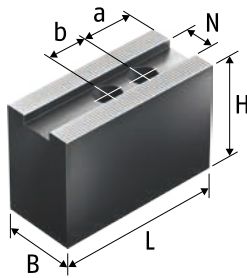
You will find our complete range of chuck jaws in chuck jaw catalog and online at schunk.com.

Weiche Aufsatzbacken

mit Spitzverzahnung 90°



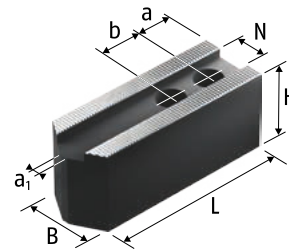
Weiche Aufsatzbacken SWB-AL
Aluminium
*Soft Top Jaws SWB-AL
Aluminum*



Weiche Aufsatzbacken CWB, SWB
Stahl 16MnCr5 einsatzhärtbar
*Soft Top Jaws CWB, SWB
Steel 16MnCr5 suitable for case
hardening*

Soft Top Jaws

with Fine Serration 90°



Weiche Aufsatzbacken SWBL
Stahl 16MnCr5 einsatzhärtbar
*Soft Top Jaws SWBL
Steel 16MnCr5 suitable for case
hardening*

Technische Daten | *Technical data*

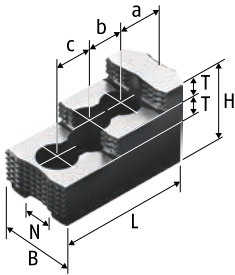
Futtertyp <i>Chuck type</i>	Bezeichnung <i>Description</i>	Ident.-Nr. <i>ID</i>	N	B	H	L	a1	a	b	Gewicht <i>Weight</i>
			[mm]	[mm]	[mm]	[mm]	[mm]	[mm]	[mm]	[kg]
ROTA NCK plus 165-45	SWBL 165	0120152	14	35	40	80	4	15	20	2.1
ROTA NCK plus 165-45	SWB 165	0120101	14	35	60	68		15	20	2.5
ROTA NCK plus 165-45	SWB-AL 165	0168105	14	35	60	80		15	20	1.2
ROTA NCK plus 210-52	SWBL 200	0120153	17	35	40	98	4	15	22	2.6
ROTA NCK plus 210-52	CWB 200	0100006	17	40	40	90		25	22	2.7
ROTA NCK plus 210-52	SWB 200	0120104	17	40	60	90		25	22	4.1
ROTA NCK plus 210-52	SWB-AL 200	0168101	17	40	60	90		25	22	1.5
ROTA NCK plus 250-75	SWBL 200	0120153	17	35	40	98	4	15	22	2.6
ROTA NCK plus 250-75	CWB 200	0100006	17	40	40	90		25	22	2.7
ROTA NCK plus 250-75	SWB 200	0120104	17	40	60	90		25	22	4.1
ROTA NCK plus 250-75	SWB-AL 200	0168101	17	40	60	90		25	22	1.5
ROTA NCK plus 315-91	SWBL 250/21	0120155	21	50	50	120	4	20	28	5.6
ROTA NCK plus 315-91	SWBL 315	0120156	21	50	50	140	4	30	28	6.5
ROTA NCK plus 315-91	CWB 251	0100012	21	50	60	95		15	28	5.2
ROTA NCK plus 315-91	SWB 250	0120105	21	50	80	120		30	28	9.4
ROTA NCK plus 315-91	SWB-AL 250	0168102	21	50	80	120		30	28	3

Unser komplettes Sortiment Spannbacken finden Sie in unserem Spannbackenkatalog und online unter schunk.com.

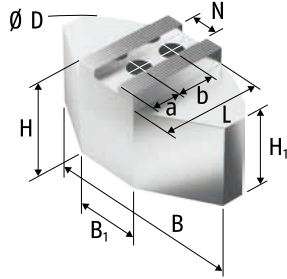
You will find our complete range of chuck jaws in chuck jaw catalog and online at schunk.com.

Harte Stufenaufsatzbacken, Weiche Segmentbacken

mit Spitzverzahnung 90°



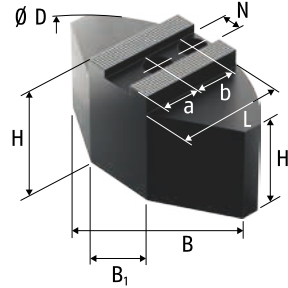
Harte Stufenaufsatzbacken SHB
Stahl 16MnCr5, gehärtet
Hard Stepped Top Jaws SHB
Steel 16MnCr5, hardened



Weiche Segmentbacken SWB-SA
Aluminium
Soft Full Grip Jaws SWB-SA
Aluminium

Hard Stepped Top Jaws, Soft Full Grip Jaws

with Fine Serration 90°



Weiche Segmentbacken SWB-SM
Stahl 16MnCr5 einsatzhärtbar
Soft Full Grip Jaws SWB-SM
Steel 16MnCr5 suitable for case
hardening

Technische Daten | Technical data

Futtertyp Chuck type	Bezeichnung Description	Ident.-Nr. ID	N [mm]	B [mm]	B1 [mm]	D [mm]	H [mm]	H1 [mm]	L [mm]	T [mm]	a [mm]	b [mm]	c [mm]	Gewicht Weight [kg]
ROTA NCK plus 165-45	SHB 165	0121101	14	30			46		79.7	11	16.6	22	22	1.3
ROTA NCK plus 210-52	SWB-SA 200	0170101	17	140	50	200	58	48	72.5		35	22		3.4
ROTA NCK plus 210-52	SWB-SM 200	0169101	17	140	64	200	60	50	69.5		35	22		8.6
ROTA NCK plus 210-52	SHB 210	0121102	17	40			49		84.3	12	28.7	19	19	2
ROTA NCK plus 250-75	SWB-SA 200	0170101	17	140	50	200	58	48	72.5		35	22		3.4
ROTA NCK plus 250-75	SWB-SM 200	0169101	17	140	64	200	60	50	69.5		35	22		8.6
ROTA NCK plus 250-75	SHB 210	0121102	17	40			49		84.3	12	28.7	19	19	2
ROTA NCK plus 315-91	SWB-SA 315	0170104	21	240	80	320	78	63	117		70	28		12
ROTA NCK plus 315-91	SWB-SM 315	0169104	21	240	120	320	70	55	110		60	28		26.6
ROTA NCK plus 315-91	SHB 250	0121105	21	50			58		103.5	14	34	25	25	3.5

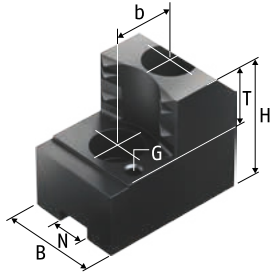
Unser komplettes Sortiment Spannbacken finden Sie in unserem Spannbackenkatalog und online unter schunk.com.

You will find our complete range of chuck jaws in chuck jaw catalog and online at schunk.com.

Harte Krallenbacken für Außenspannung

mit Spitzverzahnung 90°

*Hard Claw Jaws for O.D. Clamping
with Fine Serration 90°*



Harte Krallenbacken für Außenspannung SZA
Stahl 16MnCr5, gehärtet
*Hard Claw Jaws for O.D. Clamping SZA
Steel 16MnCr5, hardened*

Technische Daten | *Technical data*

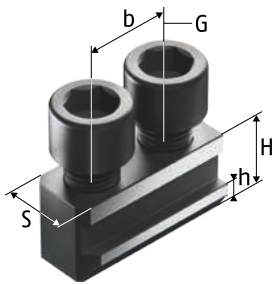
Futtertyp <i>Chuck type</i>	Spannbereich <i>Clamping range</i> [mm]	Schwingkreis <i>Swing diameter</i> [mm]	Bezeichnung <i>Description</i>	Ident.-Nr. <i>ID</i>	N [mm]	B [mm]	H [mm]	T [mm]	G	b [mm]	Gewicht <i>Weight</i> [kg]
ROTA NCK plus 165-45	29 - 63	185	SZA 17-1	0122260	14	30	47	20	M6	20	1.2
ROTA NCK plus 165-45	47 - 86	187	SZA 17-2	0122261	14	30	47	20	M6	20	1
ROTA NCK plus 165-45	73 - 112	188	SZA 17-3	0122262	14	30	47	20	M6	20	1
ROTA NCK plus 165-45	99 - 138	196	SZA 17-4	0122263	14	35	47	20	M6	20	1.2
ROTA NCK plus 210-52	33 - 72	221	SZA 20-14	0138195	17	35	50	25	M6	22	1.8
ROTA NCK plus 210-52	49 - 100	221	SZA 20-15	0138196	17	35	50	25	M6	22	1.5
ROTA NCK plus 210-52	78 - 129	221	SZA 20-16	0138197	17	40	50	25	M6	22	1.5
ROTA NCK plus 210-52	105 - 157	223	SZA 20-17	0138198	17	40	50	25	M6	22	1.6
ROTA NCK plus 315-91	49 - 124	325	SZA 31-10	0138184	21	50	58	25	M8	28	3.4
ROTA NCK plus 315-91	100 - 182	326	SZA 31-11	0138185	21	50	58	25	M8	28	3.4
ROTA NCK plus 315-91	164 - 248	324	SZA 31-12	0138186	21	50	58	25	M8	28	3.2
ROTA NCK plus 315-91	228 - 304	376	SZA 31-13	0138187	21	50	58	25	M8	28	4.5

Unser komplettes Sortiment Spannbacken finden Sie in unserem Spannbackenkatalog und online unter schunk.com.

You will find our complete range of chuck jaws in chuck jaw catalog and online at schunk.com.

Nutensteine

T-Nuts



Nutensteine NKA
T-Nuts NKA



Nutensteine NKS
T-Nuts NKS

Technische Daten | *Technical data*

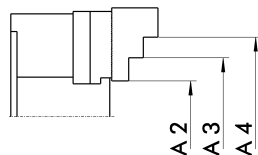
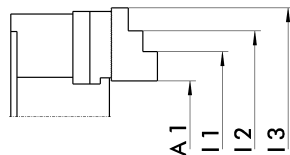
Futtertyp <i>Chuck type</i>	Bezeichnung <i>Description</i>	Ident.-Nr. <i>ID</i>	S	H	h	b	G	Zyl.-Schraube <i>Cyl.-screw</i>	Max. zul. Anziehdreh- moment <i>Max. adm. tightening torque</i> [Nm]
			[mm]	[mm]	[mm]	[mm]			
ROTA NCK plus 165-45	NKA 1	0145103	14	18.5	6.5	20	M10	M10 x 25	50
ROTA NCK plus 165-45	NKS 1	0143104	14	18.5	6.5		M10	M10 x 25	50
ROTA NCK plus 210-52	NKA 2	0145104	17	20.5	7.5	22	M12	M12 x 25	70
ROTA NCK plus 210-52	NKS 2	0143106	17	20.5	7.5		M12	M12 x 25	70
ROTA NCK plus 250-75	NKA 2	0145104	17	20.5	7.5	22	M12	M12 x 25	70
ROTA NCK plus 250-75	NKS 2	0143106	17	20.5	7.5		M12	M12 x 25	70
ROTA NCK plus 315-91	NKA 3	0145105	21	26.5	10	28	M16	M16 x 35	150
ROTA NCK plus 315-91	NKS 3	0143107	21	26.5	10		M16	M16 x 35	150

Unser komplettes Sortiment Spannbacken finden Sie in unserem Spannbackenkatalog und online unter schunk.com.

You will find our complete range of chuck jaws in chuck jaw catalog and online at schunk.com.

Harte Stufenaufsatzbacken

Hard Stepped Top Jaws



Harte Stufenaufsatzbacken
Stahl 16MnCr5, gehärtet
Hard Stepped Top Jaws
Steel 16MnCr5, hardened

Harte Stufenaufsatzbacken
Stahl 16MnCr5, gehärtet
Hard Stepped Top Jaws
Steel 16MnCr5, hardened

Außenspannung | *O.D. clamping*

Futtertyp <i>Chuck type</i>	Bezeichnung <i>Description</i>	Ident.-Nr. <i>ID</i>	A1 [mm]	A2 [mm]	A3 [mm]	A4 [mm]
ROTA NCK plus 165-45	SHB 165	0121101	8 - 59	22 - 63	71 - 113	115 - 157
ROTA NCK plus 210-52	SHB 210	0121102	9 - 102	27 - 81	77 - 127	123 - 204
ROTA NCK plus 250-75	SHB 210	0121102	25 - 145	51 - 105	101 - 151	147 - 254
ROTA NCK plus 315-91	SHB 250	0121105	35 - 170	65 - 153	147 - 226	220 - 304









Innenspannung | *I.D. clamping*

Futtertyp <i>Chuck type</i>	Bezeichnung <i>Description</i>	Ident.-Nr. <i>ID</i>	I1 [mm]	I2 [mm]	I3 [mm]
ROTA NCK plus 165-45	SHB 165	0121101	72 - 120	116 - 169	166 - 210
ROTA NCK plus 210-52	SHB 210	0121102	82 - 132	128 - 180	176 - 265
ROTA NCK plus 250-75	SHB 210	0121102	98 - 148	144 - 196	192 - 312
ROTA NCK plus 315-91	SHB 250	0121105	86 - 164	159 - 244	239 - 370

Unser komplettes Sortiment Spannbacken finden Sie in unserem Spannbackenkatalog und online unter schunk.com.

You will find our complete range of chuck jaws in chuck jaw catalog and online at schunk.com.

Zubehör | Accessories

	Beschreibung <i>Description</i>	Gebinde <i>Bundle</i>	Ident.-Nr. <i>ID</i>
	LINOMAX Hochleistungsfett als Standard zum regelmäßigen Abschmieren von SCHUNK Dreh- und Spannfuttern. <i>High performance grease by default for regular greasing of SCHUNK lathe and stationary chucks.</i>	Kartusche 500 g <i>Cartridge 500 g</i>	0184210
		Dose 1 kg <i>Can 1 kg</i>	0184211
		Eimer 30 kg <i>Bucket 30 kg</i>	0184212
	LINOMAX 100 Hochleistungsfett als Standard zum regelmäßigen Abschmieren von SCHUNK Dreh- und Spannfuttern bei Anwendungen, bei denen es zu Reaktionen zwischen LINOMAX und dem eingesetzten Kühlschmierstoff kommt. <i>High performance grease by default for regular greasing of SCHUNK lathe and stationary chucks used for applications in which reactions among LINOMAX and the utilized cooling lubricant occur.</i>	Kartusche 450 g <i>Cartridge 450 g</i>	0184220
		Dose 1 kg <i>Can 1 kg</i>	0184221
		Eimer 25 kg <i>Bucket 25 kg</i>	0184222
	Fettpresse Hilfsmittel zur Schmierung von Hand- und Kraftspannfuttern aller Art. Mit der Fettpresse können Kartuschen der Fettsorten LINOMAX und LINOMAX 100 verarbeitet werden. Grease gun <i>Lubrication tools of all kinds for manual and power lathe chucks. With the grease gun, cartridges of the grease types LINOMAX and LINOMAX 100 can be used.</i>	Kartuschen <i>Cartridges</i>	9900543
	Beschreibung <i>Description</i>	Passend zu <i>Suitable for</i>	Ident.-Nr. <i>ID</i>
	Spannkraftmessgerät GFT-X Zum Messen der Backenspannkraft von 2- und 3-Backenfutter. Clamping force tester GFT-X <i>For measuring of the clamping force of 2 and 3 jaw chucks.</i>	ROTA NCK plus	0890013
	Montageschlüssel für drehbaren Gewinding – Variante 1 Mounting wrench for turnable ring – Version 1	ROTA NCK plus 165-45	8702198
		ROTA NCK plus 210-52	8702194
		ROTA NCK plus 250-75	8702195
		ROTA NCK plus 315-91	8702234
	Futtermontagewerkzeug – Variante 1 Für den Einsatz bei Kraftspannfuttern mit drehbarer Zugbüchse. Chuck assembly tool – Version 1 <i>Used for power lathe chucks with turnable draw nut.</i>	ROTA NCK plus 165-45	8704596
		ROTA NCK plus 210-52	8704616
		ROTA NCK plus 250-75	8704597
		ROTA NCK plus 315-91	8704617
		ROTA NCK plus 250-75	8704598
	Backen-Ausdrehvorrichtung BAV Leichte Ausführung BAV jaw turning fixture <i>Light version</i>	ROTA NCK plus	0119100
			0119101
			0119102
			0119103
	Backen-Ausdrehvorrichtung BSA Schwere Ausführung BSA jaw turning fixture <i>Heavy version</i>	ROTA NCK plus	0119110
			0119111
			0119112

