

ROTA THW vario

Die einfache Art der Innen- und Außenspannung. Profitieren Sie von der Möglichkeit, ein Backenschnellwechselfutter zusätzlich mit einem Spanndorn bzw. einem Spannzangenfutter zu kombinieren.

Der Wechsel von Außen- auf Innenspannung mit einem mechanischen Spanndorn erfolgt bei dem modifizierten Futter ROTA THW vario 215 mit nur wenigen Umbaumaßnahmen in zwei Minuten. Das Futter bleibt auf der Spindel. So werden Rüstkosten und -zeiten eingespart.

ROTA THW vario

The easy way of I.D. and O.D. clamping. Profit from the possibility of additionally combining a jaw quick-change chuck with an expansion arbor or a collet chuck.

The change from O.D. to I.D. clamping with a mechanic expansion arbor is done by a modified ROTA THW vario 215 lathe chuck in just a few conversion steps in two minutes. The chuck remains on the spindle. This saves set-up costs and times.





Vorteile – Ihr Nutzen

Einfaches Umrüsten auf Spannzange oder Spanndorn ohne Futterwechsel
Höchste Flexibilität

Komfortables Backenschnellwechselsystem
Minimierung der Rüstzeiten und Rüstkosten

Hoher Wirkungsgrad des Keilstangensystems
Prozesssicheres Spannen durch hohe Spannkraft

Hohe Backenwechselwiederholgenauigkeit
Nur einmaliges Ausdrehen der Aufsatzbacken notwendig

Optimiertes Schmiersystem
Garantiert dauerhaft hohe Spannkraft

Gerade verzahnte Grundbacken GBK
Kompatibel zu ROTA THW plus, ROTA-G und System „R“ (Reishauer)

Allseitig gehärtete und geschliffene Funktionsteile
Gewährleisten eine lange Lebensdauer

Advantages – Your benefits

Simple re-equipping on a collet or arbor without changing chucks
Highest flexibility

Convenient jaw quick-change system
Minimizing set-up times and costs

High efficiency of the wedge bar system
Process-reliable clamping due to high clamping forces

High jaw quick-change repeatability
No reboring of already machined jaws necessary

Optimized lubrication system
Consistently high clamping forces are ensured

GBK straight-serrated base jaws
Compatible to ROTA THW plus, ROTA-G and system “R” (Reishauer)

All functional parts are ground and hardened
Ensures a long service life



Technische Daten | *Technical data*

Bezeichnung <i>Description</i>	Seite <i>Page</i>	Max. Drehzahl <i>Max. RPM</i>	Max. Spannkraft <i>Max. clamping force</i>	Max. Betätigungskraft <i>Max. actuating force</i>	Hub/Backe <i>Stroke/jaw</i>	Futterbohrung <i>Through-hole</i>	Kolbenhub <i>Piston stroke</i>
		[min ⁻¹]	[kN]	[kN]	[mm]	[mm]	[mm]
ROTA THW vario 215-62	180	5400	82	46	7.4	62	25

Technik

Kombination mit Spannbacken

Das THW vario 215 kann mit zahlreichen Standard-Spannbacken kombiniert werden. Es eignet sich sowohl für die Roh- als auch Fertigteilspannung. Durch den integrierten Backenschnellwechsel kann das Futter in nur 60 Sekunden umgerüstet werden.

Kombination mit Spanndorn vario D

Für die präzise Innenspannung (Rundlaufgenauigkeit < 0.005 mm) kann das ROTA THW vario mit Spanndornen ergänzt werden. Innendurchmesser von 20 – 80 mm können so sicher und präzise gespannt werden. Minimale Rüstzeiten werden durch den schnellen, einfachen Wechsel der Segmentspannbüchsen erreicht. Das Ergebnis ist eine extrem steife Spannung mit hohem Dämpfungseffekt.

**Kombination mit Spann-
zangenfutter vario F**

Für die präzise Außenspannung (Rundlaufgenauigkeit < 0.01 mm) kann das ROTA THW vario mit dem Spannanzengenfutter ergänzt werden. Außendurchmesser von 4 – 100 mm können so sicher und präzise gespannt werden. Minimale Rüstzeiten werden durch den schnellen, einfachen Wechsel der Spannanzgen erreicht. Durch die umschlingende Spannung ist die Deformation am Werkstück extrem gering.

Technology

In combination with chuck jaws

The THW vario 215 can be combined with a number of standard chuck jaws. It is suitable for clamping both rough and finished parts. The integrated jaw quick-change system allows the chuck to be re-equipped in just 60 seconds.



In combination with expansion arbor vario D

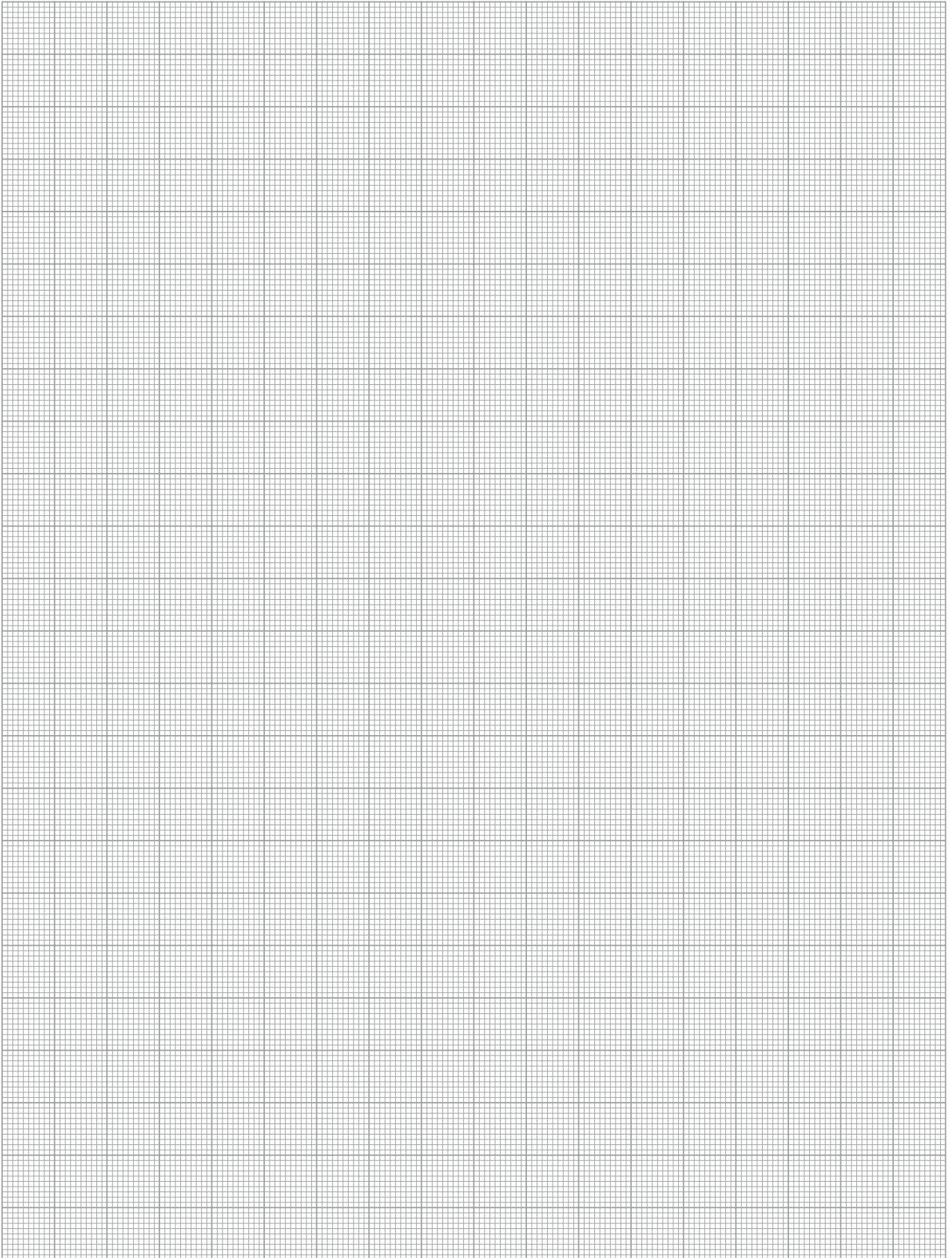
For precise I.D. clamping (run-out accuracy < 0.005 mm), the ROTA THW vario can be supplemented with expansion arbors. This allows inner diameters of 20 – 80 mm to be clamped securely and precisely. Minimum set-up times due to quick and easy exchange of the segmented clamping sleeves. This results in extremely rigid clamping with a high damping effect.

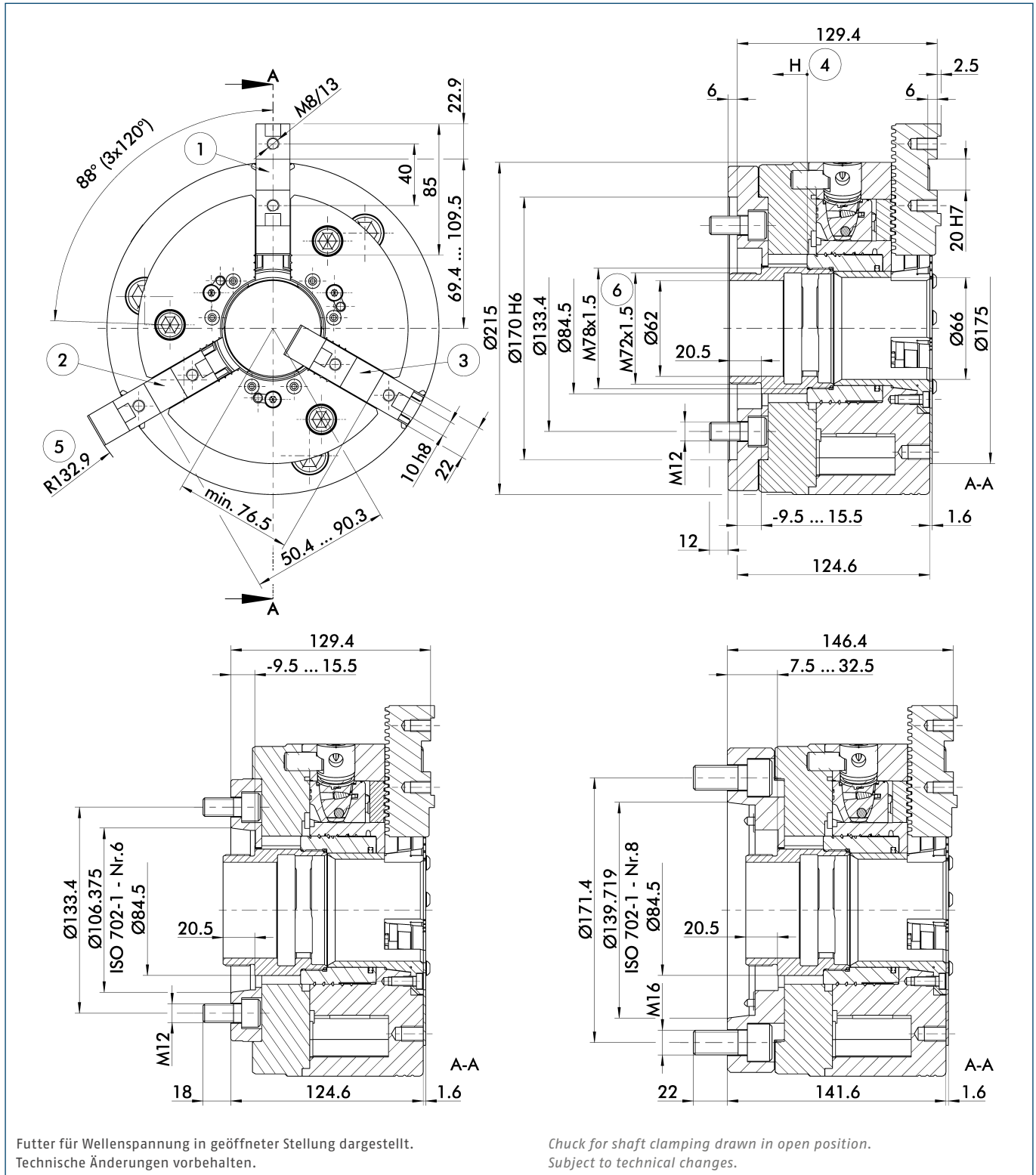


In combination with collet chuck vario F

For precise O.D. clamping (run-out accuracy < 0.01 mm), the ROTA THW vario can be supplemented with the collet chuck. This allows outer diameters of 4 – 100 mm to be clamped securely and precisely. Minimum set-up times due to quick and easy exchange of the collets. The wrap-around clamping mechanism reduces workpiece deformation to a minimum.







- ① Grundbackenstellung I äußerste Stellung
- ② Grundbackenstellung II äußerste Stellung

- ③ Grundbackenstellung I innerste Stellung
- ④ Richtung des Kolbenhubes
- ⑤ Schwingkreisradius
- ⑥ Optional mit Innengewinde

- ① Position of base jaws I outermost position
- ② Position of base jaws II outermost position

- ③ Position of base jaws I innermost position
- ④ Piston stroke direction
- ⑤ Swing diameter radius
- ⑥ On option with internal thread

Technische Daten | Technical data

Spindeltyp Spindle type	Spindelgröße Spindle size	Ident.-Nr. ID	Max. Drehzahl Max. RPM	Max. Spannkraft Max. clamping force	Max. Betätigungskraft Max. actuating force	Hub/Backe Stroke/jaw	Kolbenhub (H) Piston stroke (H)	Trägheitsmoment Moment of inertia	Gewicht Weight
			[min ⁻¹]	[kN]	[kN]	[mm]	[mm]	[kgm ²]	[kg]
ISO 702-4	Nr. 6 (Z170)	0800625	5400	82	46	7.4	25	0.19	29.5
ISO 702-1	Nr. 6	0800623	5400	82	46	7.4	25	0.18	27.5
ISO 702-1	Nr. 8	0800624	5400	82	46	7.4	25	0.2	31

Lieferumfang

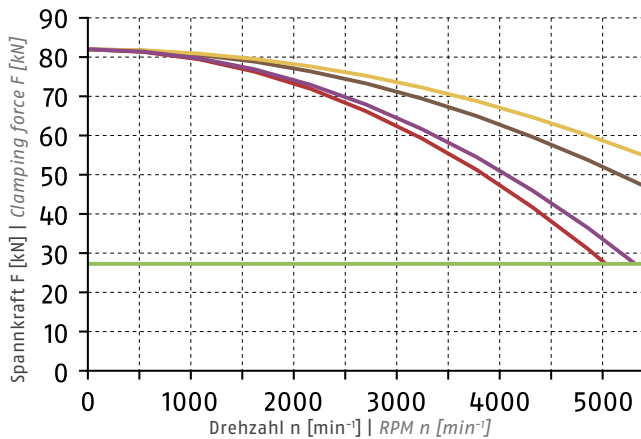
Futter, 1 Satz Grundbacken mit Schrauben, Backenausklingschlüssel, Futter-Befestigungsschrauben und Betriebsanleitung, Grundbacken für vario-Komponente, Abdeckung für Futter-Planfläche, Bajonett-Adapter für vario-Komponente

Scope of Delivery

Chuck, 1 set of base jaws with screws, jaw change wrench, chuck mounting bolts and operating manual, base jaws for vario components, cover plate for chuck face, bayonet adapter for vario components

Spannkraft-Drehzahl-Diagramm

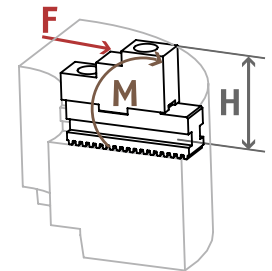
Clamping force-RPM-diagram



- Erforderliche Mindestspannkraft F_{spmin} 33 %
Required minimum clamping force F_{spmin} 33%
- SHF 200
2.4 kg
- SFA 200
2 kg
- GST 201
1.6 kg
- UVB 200
2.7 kg

Führungsbahnbelastung

Load of base jaw guidance



$M_{max} = 1367 \text{ Nm}$

ⓐ Siehe Seite 832
See page 832

ⓐ Siehe Seite 830 | See page 830

Spannbereiche | Clamping Ranges

ⓐ Siehe Seite 188 | See page 188



Standard-Spannbacken
siehe Seite 184
Standard chuck jaws
see page 184



Schutzbüchsen
siehe Seite 182
Center sleeves
see page 182



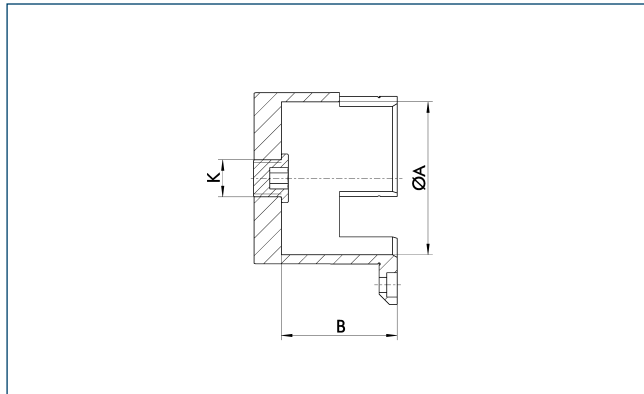
Spezialfett
siehe Kapitel Zubehör
Special grease
see chapter accessories



Flansche
siehe Kapitel Zubehör
Adapter plates
see chapter accessories

Schutzbüchsen

Schutzbüchse geschlossen



Center Sleeves

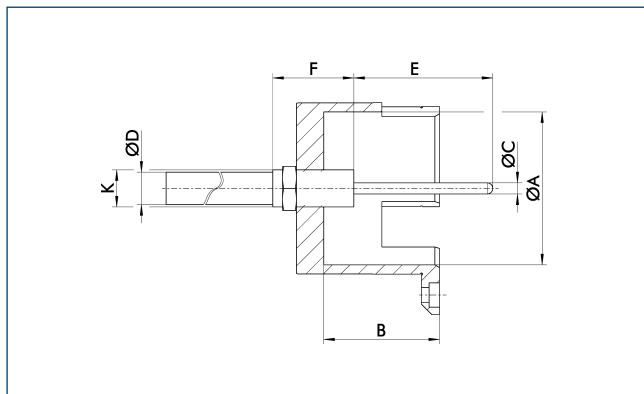
Center Sleeve Closed



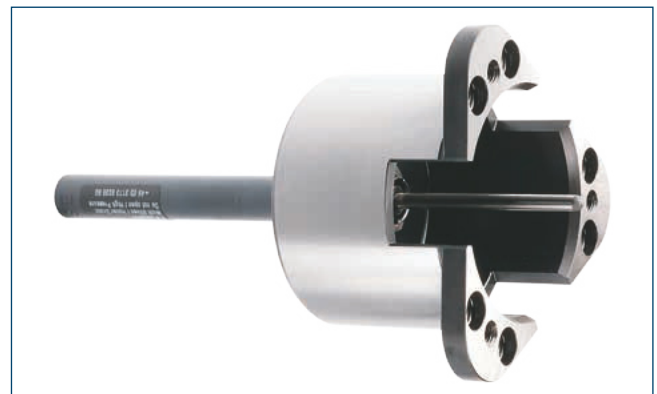
Technische Daten | Technical data

Bezeichnung Description	Ident.-Nr. ID	Passend zu Suitable for	ØA [mm]	B [mm]	K
SBS-G-W vario	8703639	ROTA THW vario 215-62	66	50.3	M16 x 1.5

Schutzbüchse mit Auswerfer



Center Sleeve with Part Ejector



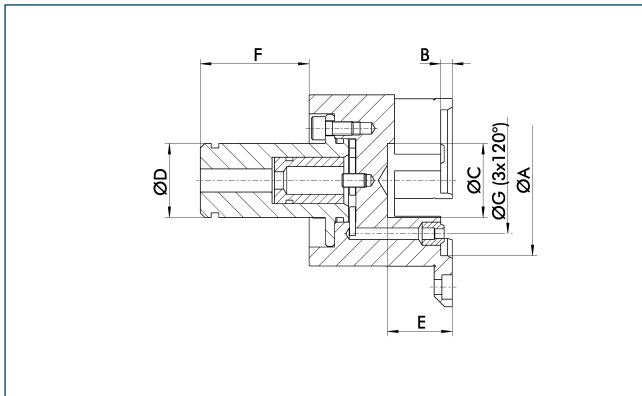
Technische Daten | Technical data

Bezeichnung Description	Ident.-Nr. ID	Passend zu Suitable for	ØA [mm]	B [mm]	ØC [mm]	ØD [mm]	E min. [mm]	E max. [mm]	F [mm]	K
SBS-A-W vario	8703637	ROTA THW vario 215-62	66	50.3	4.8	14	10	100	35	M16 x 1.5

- Der Auswerferhub ist in 10er-Schritten von 10 – 100 mm wählbar
- Die Auswerfkraft ist von 35 – 300 N wählbar

- The ejector stroke is selectable in increments of 10 from 10 – 100 mm
- The ejector force can be selected from 35 – 300 N

Schutzbüchse mit Spritzdüsen



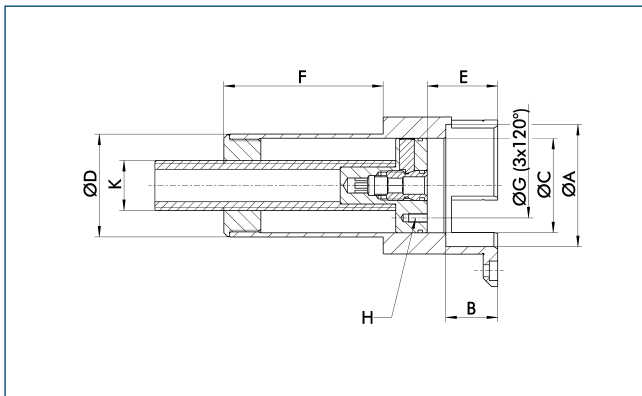
Center Sleeve with Spray Nozzles



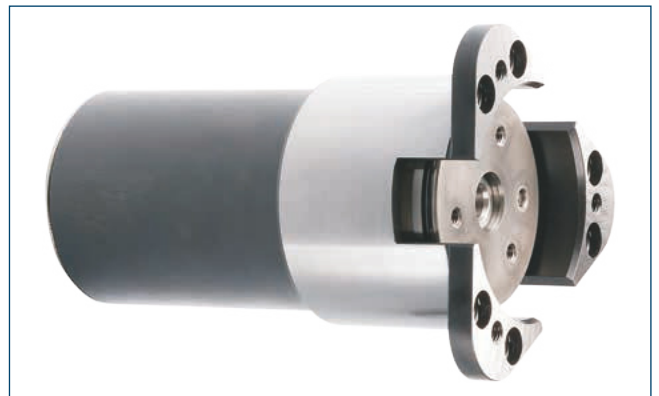
Technische Daten | Technical data

Bezeichnung Description	Ident.-Nr. ID	Passend zu Suitable for	ØA [mm]	B [mm]	ØC [mm]	ØD [mm]	F [mm]	ØG [mm]	K
SBS-S-W vario	8703638	ROTA THW vario 215-62	66	5	32	32	104	46	M16 x 1.5

Schutzbüchse mit verstellbarem Anschlag



Center Sleeve with Adjustable Stop



Technische Daten | Technical data

Bezeichnung Description	Ident.-Nr. ID	Passend zu Suitable for	ØA [mm]	B [mm]	ØC [mm]	ØD [mm]	E min. [mm]	E max. [mm]	F [mm]	ØG [mm]	H [mm]	K
SBS-T-W vario	8703640	ROTA THW vario 215-62	66	28	51	55.5	28	110.8	82.7	35	M5 x 10	M27

Bitte Spindeldurchlass prüfen! Dieser muss mindestens $\text{ØD} + 0.5 \text{ mm}$ betragen.

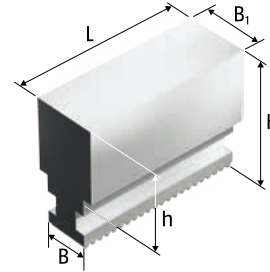
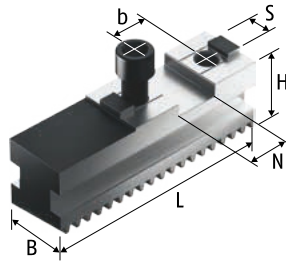
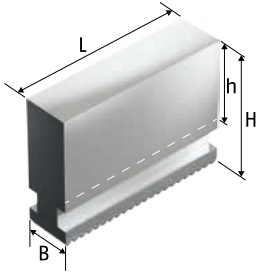
Please check the spindle through-hole! It has to be at least $\text{ØD} + 0.5 \text{ mm}$.

Grundbacken, Harte Stufenblockbacken, Weiche Blockbacken

Base Jaws, Hard Stepped Block Jaws, Soft Monoblock Jaws

mit gerader Verzahnung

with Straight Serration



Weiche Blockbacken UVB-H, UVB
C45, vergütet
Soft Monoblock Jaws UVB-H, UVB
C45, tempered

Grundbacken GBK
Base Jaws GBK

Weiche Blockbacken UVB-B
C45, vergütet
Soft Monoblock Jaws UVB-B
C45, tempered

Technische Daten | Technical data

Futtertyp Chuck type	Bezeichnung Description	Ident.-Nr. ID	N	S	B	B1	H	L	T	h	b	Gewicht Weight
			[mm]	[mm]	[mm]	[mm]	[mm]	[mm]	[mm]	[mm]	[mm]	[kg]
ROTA THW vario 215-62	UVB 200	0164100			22		65	84		40		2.7
ROTA THW vario 215-62	UVB-B 200	0164113			22	40	65	84		38		3.9
ROTA THW vario 215-62	UVB-H 200	0164116			22		85	84		60		3.2
ROTA THW vario 215-62	GBK 200	0159100	20	10	22		29.5	85			40	1
ROTA THW vario 215-62	GST 201	0162106			22		54	84.8	8	29		1.6

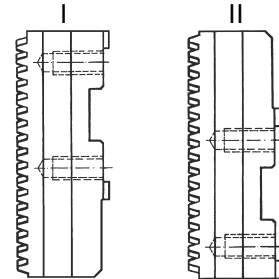
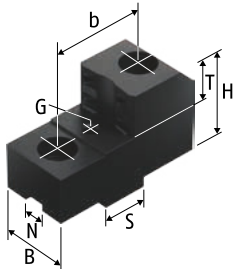
Unser komplettes Sortiment Spannbacken finden Sie in unserem Spannbackenkatalog und online unter schunk.com.

You will find our complete range of chuck jaws in chuck jaw catalog and online at schunk.com.

Harte Krallenbacken für Außenspannung

Hard Claw Jaws for O.D. Clamping with Tongue and Groove

mit Kreuzversatz



Harte Krallenbacken für Außenspannung SZKA
Stahl 16MnCr5, gehärtet
Hard Claw Jaws for O.D. Clamping SZKA
Steel 16MnCr5, hardened

Grundbackenstellung
Position of Base Jaws

Technische Daten | Technical data

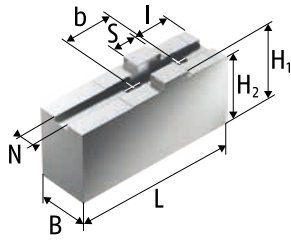
Futtertyp Chuck type	Spannbereich Clamping range	Schwingkreis Swing diameter	Grundbackenstellung Position of base jaws	Bezeichnung Description	Ident.-Nr. ID	N	S	B	H	T	G	b	Gewicht Weight
	[mm]	[mm]				[mm]	[mm]	[mm]	[mm]	[mm]		[mm]	[kg]
ROTA THW vario 215-62	26 - 97	264	I	SZKA 212	0139153	10	20	26	45	25	M6	40	1.4
ROTA THW vario 215-62	97 - 172	264	I	SZKA 213	0139154	10	20	30	45	25	M6	40	1.3
ROTA THW vario 215-62	132 - 207	269	I	SZKA 216	0139159	10	20	30	45	25	M6	40	1.2

Unser komplettes Sortiment Spannbacken finden Sie in unserem Spannbackenkatalog und online unter schunk.com.

You will find our complete range of chuck jaws in chuck jaw catalog and online at schunk.com.

Weiche Aufsatzbacken

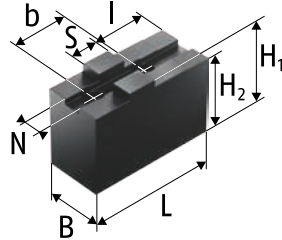
mit Kreuzversatz



Weiche Aufsatzbacken SFA-AL
Aluminium
Soft Top Jaws SFA-AL
Aluminum

Soft Top Jaws

with Tongue and Groove



Weiche Aufsatzbacken SFA-C, SFA
Stahl 16MnCr5 einsatzhärtbar
Soft Top Jaws SFA-C, SFA
Steel 16MnCr5 suitable for case
hardening

Technische Daten | Technical data

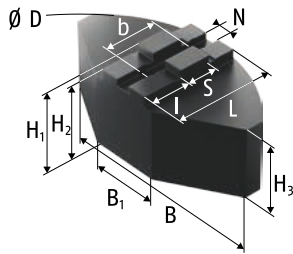
Futtertyp Chuck type	Bezeichnung Description	Ident.-Nr. ID	N	S	B	H1	H2	L	I	b	Gewicht Weight
			[mm]	[mm]	[mm]	[mm]	[mm]	[mm]	[mm]	[mm]	[kg]
ROTA THW vario 215-62	SFA 200	0153101	10	20	22	47	43	105	35	40	2
ROTA THW vario 215-62	SFA 200-C1	0154100	10	20	30	55.5	51.5	100	23	40	3.2
ROTA THW vario 215-62	SFA 200-C3	0154128	10	20	40	40	36	70	23	40	2.1
ROTA THW vario 215-62	SFA 200-C4	0154130	10	20	40	60	56	85	23	40	4
ROTA THW vario 215-62	SFA 200-C5	0154132	10	20	40	80	76	95	23	40	6.1
ROTA THW vario 215-62	SFA-AL 200	0172102	10	20	25	50	46	105	35	40	0.9

Unser komplettes Sortiment Spannbacken finden Sie in unserem Spannbackenkatalog und online unter schunk.com.

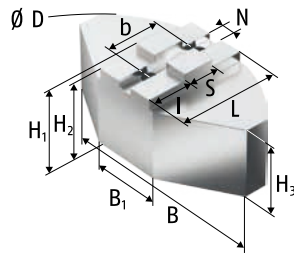
You will find our complete range of chuck jaws in chuck jaw catalog and online at schunk.com.

Harte Stufenaufsatzbacken, Weiche Segmentbacken

mit Kreuzversatz



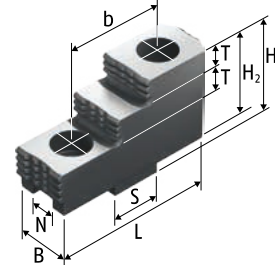
Weiche Segmentbacken SFA-SM
Stahl 16MnCr5 einsatzhärtbar
Soft Full Grip Jaws SFA-SM
Steel 16MnCr5 suitable for case hardening



Weiche Segmentbacken SFA-SA
Aluminium
Soft Full Grip Jaws SFA-SA
Aluminium

Hard Stepped Top Jaws, Soft Full Grip Jaws

with Tongue and Groove



Harte Stufenaufsatzbacken SHF
Stahl 16MnCr5, gehärtet
Hard Stepped Top Jaws SHF
Steel 16MnCr5, hardened

Technische Daten | Technical data

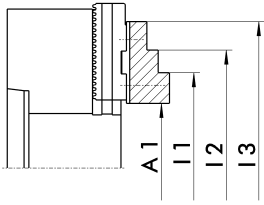
Futtertyp Chuck type	Bezeichnung Description	Ident.-Nr. ID	N	S	B	B1	D	H1	H2	H3	L	T	I	b	Gewicht Weight
			[mm]	[mm]	[mm]	[mm]	[mm]	[mm]	[mm]	[mm]	[mm]	[mm]	[mm]	[mm]	[kg]
ROTA THW vario 215-62	SFA-SA 200	0174101	10	20	140	50	200	58	54	48	72.5		32	40	3.5
ROTA THW vario 215-62	SFA-SA 201	0174105	10	20	140	50	200	80	76	70	72.5		32	40	4.7
ROTA THW vario 215-62	SFA-SM 200	0173101	10	20	140	64	200	60	56	50	70		27	40	9
ROTA THW vario 215-62	SHF 200	0155101	10	20	22			42	38		71.7	10		40	2.4

Unser komplettes Sortiment Spannbacken finden Sie in unserem Spannbackenkatalog und online unter schunk.com.

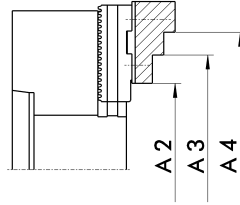
You will find our complete range of chuck jaws in chuck jaw catalog and online at schunk.com.

Harte Stufenaufsatzbacken

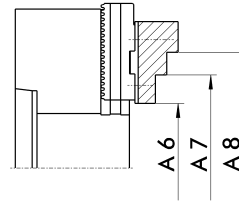
Hard Stepped Top Jaws



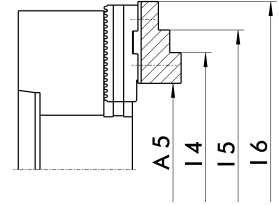
Grundbackenstellung II
Position of base jaws II



Grundbackenstellung I
Position of base jaws I



Grundbackenstellung II
Position of base jaws II



Grundbackenstellung I
Position of base jaws I

Außenspannung | O.D. clamping

Futtertyp Chuck type	Bezeichnung Description	Ident.-Nr. ID	A1 [mm]	A2 [mm]	A3 [mm]	A4 [mm]	A5 [mm]	A6 [mm]	A7 [mm]	A8 [mm]
ROTA THW vario 215-62	SHF 200	0155101	10 - 89	49 - 128	101 - 180	128 - 207	48 - 127	16 - 90	68 - 142	95 - 169

Innenspannung | I.D. clamping

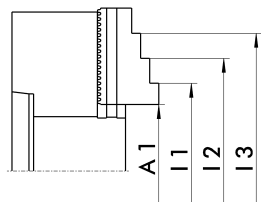
Futtertyp Chuck type	Bezeichnung Description	Ident.-Nr. ID	I1 [mm]	I2 [mm]	I3 [mm]	I4 [mm]	I5 [mm]	I6 [mm]
ROTA THW vario 215-62	SHF 200	0155101	74 - 151	100 - 178		111 - 189	138 - 216	

Unser komplettes Sortiment Spannbacken finden Sie in unserem Spannbackenkatalog und online unter schunk.com.

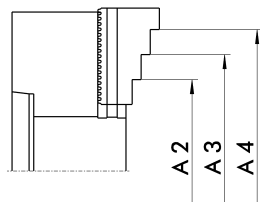
You will find our complete range of chuck jaws in chuck jaw catalog and online at schunk.com.

Harte Stufenblockbacken

Hard Stepped Block Jaws



Harte Stufenblockbacken
Stahl 16MnCr5, einsatzgehärtet
Hard Stepped Block Jaws
Steel 16MnCr5, case-hardened



Harte Stufenblockbacken
Stahl 16MnCr5, einsatzgehärtet
Hard Stepped Block Jaws
Steel 16MnCr5, case-hardened

Außenspannung | O.D. clamping

Futtertyp Chuck type	Bezeichnung Description	Ident.-Nr. ID	A1 [mm]	A2 [mm]	A3 [mm]	A4 [mm]
ROTA THW vario 215-62	GST 201	0162106	17 - 84	45 - 120	92 - 168	140 - 215

Innenspannung | I.D. clamping

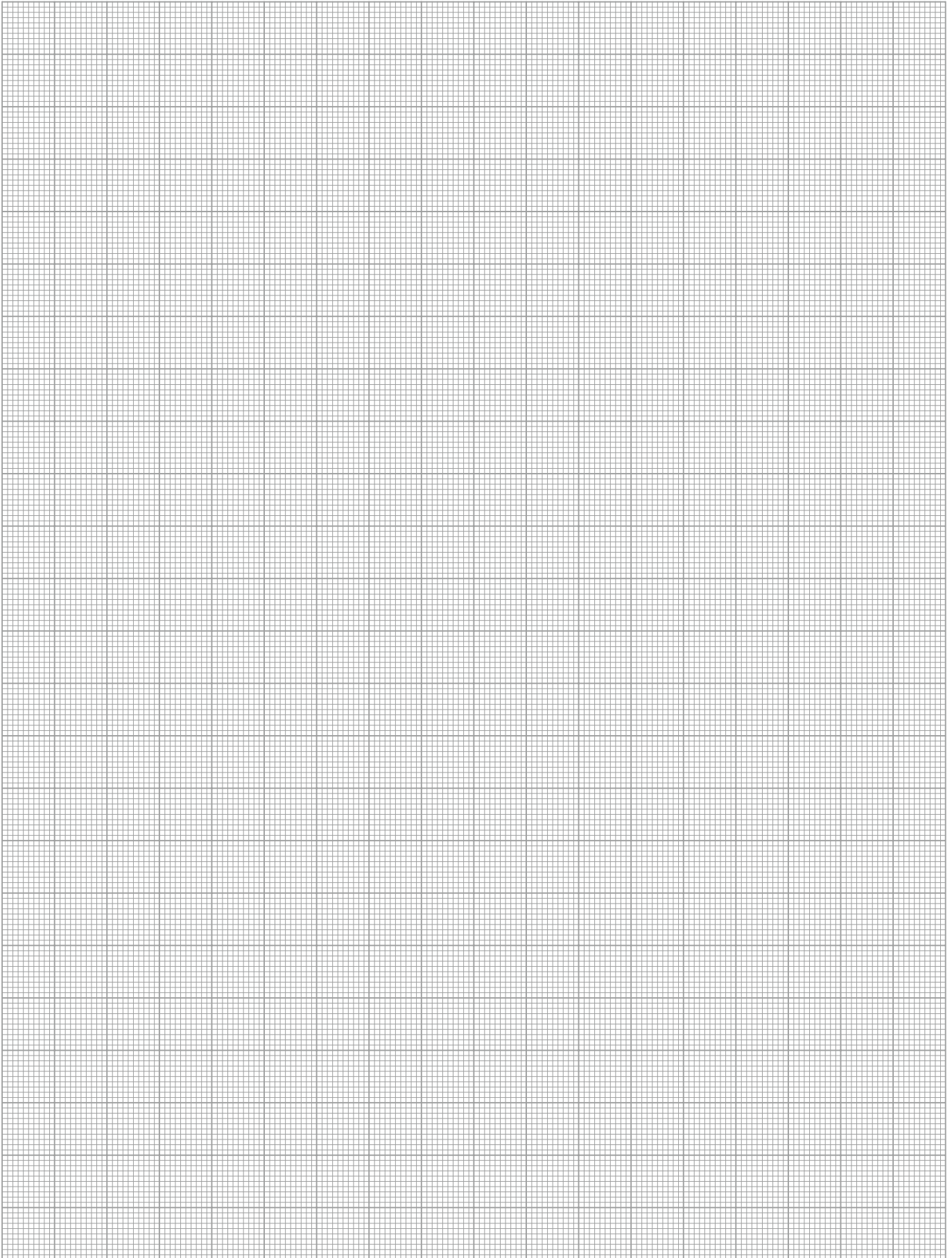
Futtertyp Chuck type	Bezeichnung Description	Ident.-Nr. ID	I1 [mm]	I2 [mm]	I3 [mm]
ROTA THW vario 215-62	GST 201	0162106	64 - 130	112 - 178	160 - 226

Unser komplettes Sortiment Spannbacken finden Sie in unserem Spannbackenkatalog und online unter schunk.com.

You will find our complete range of chuck jaws in chuck jaw catalog and online at schunk.com.

Zubehör | Accessories

	Beschreibung Description	Gebinde Bundle	Ident.-Nr. ID
	LINOMAX Hochleistungsfett als Standard zum regelmäßigen Abschmieren von SCHUNK Dreh- und Spannfuttern. <i>High performance grease by default for regular greasing of SCHUNK lathe and stationary chucks.</i>	Kartusche 500 g Cartridge 500 g	0184210
		Dose 1 kg Can 1 kg	0184211
		Eimer 30 kg Bucket 30 kg	0184212
	LINOMAX 100 Hochleistungsfett als Standard zum regelmäßigen Abschmieren von SCHUNK Dreh- und Spannfuttern bei Anwendungen, bei denen es zu Reaktionen zwischen LINOMAX und dem eingesetzten Kühlschmierstoff kommt. <i>High performance grease by default for regular greasing of SCHUNK lathe and stationary chucks used for applications in which reactions among LINOMAX and the utilized cooling lubricant occur.</i>	Kartusche 450 g Cartridge 450 g	0184220
		Dose 1 kg Can 1 kg	0184221
		Eimer 25 kg Bucket 25 kg	0184222
	Fettpresse Hilfsmittel zur Schmierung von Hand- und Kraftspannfuttern aller Art. Mit der Fettpresse können Kartuschen der Fettsorten LINOMAX und LINOMAX 100 verarbeitet werden. Grease gun <i>Lubrication tools of all kinds for manual and power lathe chucks. With the grease gun, cartridges of the grease types LINOMAX and LINOMAX 100 can be used.</i>	Kartuschen Cartridges	9900543
	Beschreibung Description	Passend zu Suitable for	Ident.-Nr. ID
	Spannkraftmessgerät GFT-X Zum Messen der Backenspannkraft von 2- und 3-Backenfutter. Clamping force tester GFT-X <i>For measuring of the clamping force of 2 and 3 jaw chucks.</i>	ROTA THW vario	0890013
	Auslinkschlüssel Sicherheitsschlüssel zum schnellen Wechseln der Backen bei Kraftspannfuttern mit Backenschnellwechselsystem. Jaw quick-change wrench <i>Security key for fast change of the jaws for power chucks with jaw quick-change system.</i>	ROTA THW vario 215-62	8703298
	Futtermontagewerkzeug – Variante 2 Für den Einsatz bei Kraftspannfuttern ohne drehbare Zugbüchse. Chuck assembly tool – Version 2 <i>Used for power lathe chucks without turnable draw nut.</i>	ROTA THW vario 215-62	8704607
			8704627



vario D

SCHUNK vario D ermöglicht ein schnelles Umrüsten von einer Außen- auf eine hochgenaue Innenspannung. Der komplette Umbauvorgang dauert hierbei nicht länger als zwei Minuten. Je nach Spanndorngröße können Werkstückdurchmesser zwischen 20 – 80 mm über verschiedenen Segmentspannbüchsen gespannt werden. Durch den schnellen und einfachen Wechsel der Spannbüchsen werden die Rüstzeiten auf ein Minimum reduziert. Das Ergebnis ist eine extrem steife Spannung mit hohem Dämpfungseffekt.

vario D

SCHUNK vario D allows faster conversion from O.D. to high-precision I.D. clamping in less than 2 minutes. Depending on the size of the expansion arbor, workpiece diameters between 20 – 80 mm can be clamped with various segment clamping sleeves. Thanks to the quick and simple replacement of the expansion sleeves, the set-up times are reduced to a minimum. This results in extremely rigid clamping with a high damping effect.



- ① **Spannfutter ROTA THW vario**
Modifiziertes Kraftspannfutter mit Backenschnellwechselsystem und auswechselbarem SchutzbüchSENSsystem
- ② **Spanndorn vario D**
Für eine hochgenaue Innenspannung von Werkstückdurchmessern zwischen 20 – 80 mm

- ① **Lathe chuck ROTA THW vario**
Modified power lathe chuck with jaw quick-change system and replaceable center sleeve system
- ② **Expansion arbor vario D**
For high-precision internal clamping of workpiece diameters between 20 – 80 mm



Vorteile – Ihr Nutzen

Rundlaufgenauigkeit < 0.005 mm
Für höchste Präzision

Einfacher, schneller Wechsel der Segmentspannbüchse
Rüstzeit- und Rüstkostensparnis

Aktiver Niederzug der Segmentspannbüchse
Steife Spannung bei garantierter Plananlage des Werkstücks am Anschlag

Extrem steife Spannung
Hohe Präzision am Werkstück

Hoher Dämpfungseffekt durch Segmentspannbüchse
Keine Vibrationen bei der Bearbeitung

Integrierter Leerhub
Kein Verstellen der Endschalter am Spannzylinder notwendig

Advantages – Your benefits

Run-out accuracy < 0.005 mm
For highest precision

Easiest and fast change of the segment expansion sleeve
Reducing set-up time and costs

Active pull-down function of the segmented clamping sleeve
Stiff clamping with guaranteed flat work surface of the workpiece on the stop

Extremely rigid clamping
High precision on the workpiece

High damping effect due to segment expansion sleeve
No vibrations during machining

Integrated idle stroke
No adjustment to the limit switches on the hydraulic cylinder required



Technische Daten | *Technical data*

Bezeichnung <i>Description</i>	Max. Betätigungskraft <i>Max. actuating force</i> [kN]	Max. Spannkraft <i>Max. clamping force</i> [kN]	Max. Drehzahl <i>Max. RPM</i> [min ⁻¹]	Spannbereich <i>Clamping range</i> [mm]	Überbrückungsbereich <i>Covering range</i> [mm]	Max. Spannlänge <i>Max. clamping length</i> [mm]	Hubausführung <i>Stroke version</i>	Gewicht <i>Weight</i> [kg]
vario D0	10	42	6000	20 – 28	±0.25	22	mit Leerhub <i>with idle stroke</i>	4.7
vario D1	10	42	6000	26 – 38	±0.25	26	mit Leerhub <i>with idle stroke</i>	4.7
vario D2	20	85	6000	36 – 54	±0.25	43	mit Leerhub <i>with idle stroke</i>	5
vario D3	25	105	6000	50 – 80	±0.35	49	mit Leerhub <i>with idle stroke</i>	5

vario F

SCHUNK vario F ermöglicht ein schnelles Umrüsten von einer 3-Backen- auf eine Spannzangenspannung. Der komplette Umbauvorgang dauert hierbei nicht länger als zwei Minuten. Je nach Futtergröße können Werkstückdurchmesser zwischen 4 - 100 mm über verschiedenen Spannzangeneinsätze gespannt werden.

Durch den schnellen und einfachen Wechsel der Spannzangen werden die Rüstzeiten auf ein Minimum reduziert. Durch die umschlingende Spannung ist die Deformation am Werkstück extrem gering.

vario F

SCHUNK vario F allows fast conversion from 3-jaw chuck clamping to collet chuck clamping. The complete reorganization of the process takes no longer than two minutes. Depending on the chuck size, workpiece diameters between 4 - 100 mm can be clamped with different collet jaw inserts.

Thanks to the quick and simple replacement of the collect chuck sets, the set-up times are reduced to a minimum. The wrap-around clamping mechanism reduces workpiece deformation to a minimum.



- ① **Spannfutter ROTA THW vario**
Modifiziertes Kraftspannfutter mit Backenschnellwechselsystem und auswechselbarem SchutzbüchSENSystem
- ② **Spannzangenfutter vario F**
Für eine umschlingende Spannung von Werkstückdurchmessern zwischen 4 - 100 mm

- ① **Lathe chuck ROTA THW vario**
Modified power lathe chuck with jaw quick-change system and replaceable center sleeve system
- ② **Collet chuck vario F**
For a circumferential clamping of workpiece diameters between 4 - 100 mm



Vorteile – Ihr Nutzen

Rundlaufgenauigkeit < 0.01 mm

Optimale Bearbeitungsergebnisse

Aktiver Niederzug des Spannkopfs

Steife Spannung bei garantierter Plananlage des Werkstücks am Anschlag

Umschlingende Spannung

Deformationsfreie Spannung

Schneller Wechsel der Spannzangen

Rüstzeit- und Rüstkostensparnis

Spannen von kleinen Durchmessern möglich

Flexibilität für verschiedene Spannaufgaben

Mit Durchgangsbohrung 51 mm

Bearbeitung aller gängigen Rohr-Durchmesser

Integrierter Leerhub

Kein Verstellen der Endschalter am Spannzylinder notwendig

Advantages – Your benefits

Run-out accuracy < 0.01 mm

Best machining results

Active pull-down function of the clamping head

Stiff clamping with guaranteed flat work surface of the workpiece on the stop

Entangled/wrap around clamping

Deformation-free clamping

Fast collet exchange

Reducing set-up time and costs

Clamping of smallest diameters possible

Flexibility for various clamping tasks

With through-hole 51 mm

Machining of all standard pipe diameters

Integrated idle stroke

No adjustment to the limit switches on the hydraulic cylinder required

Technische Daten | *Technical data*

Bezeichnung <i>Description</i>	Max. Betätigungskraft <i>Max. actuating force</i> [kN]	Max. Spannkraft <i>Max. clamping force</i> [kN]	Max. Drehzahl <i>Max. RPM</i> [min ⁻¹]	Spannbereich <i>Clamping range</i> [mm]	Überbrückungsbereich <i>Covering range</i> [mm]	Max. Spannlänge <i>Max. clamping length</i> [mm]	Hubausführung <i>Stroke version</i>	Gewicht <i>Weight</i> [kg]
vario F65	45	105	6000	4 – 65	±0.5	58	mit Leerhub <i>with idle stroke</i>	8.2
vario F65-51	45	105	6000	4 – 65	±0.5	58	mit Leerhub <i>with idle stroke</i>	8.2
vario F80	50	115	5500	5 – 80	±0.5	53	mit Leerhub <i>with idle stroke</i>	13.6
vario F100	65	150	5000	16 – 100	±0.5	53	mit Leerhub <i>with idle stroke</i>	19.8